



# CorePro LED PLL



## CorePro LED Urban PLL Mains 18W 840

CorePro, LED, PL-L, Sieć zasilająca, 410 mm, 18 W, 36W PL-L, 4000 K, 2300 lm, CRI 80, 30000 h

CorePro, LED, PL-L, Sieć zasilająca, 410 mm, 18 W, LED alternative to 36W PL-L, 4000 K, 2300 lm, CRI 80, 30000 h, 127 lm/W, EEL E, 2G11, Plastik, RGO, SDCM 6, PF 0.9, IP20, SVM 0.4, PstLM 1

### Dane produktu

Informacje ogólne	
Podstawa-nasadka	2G11
Nominalny okres eksploatacji	30 000 h
Cykl Przetężania	200 000
Lighting Technology	LED
Wartość referencyjna pomiaru strumienia	Sphere
Okres gwarancji	3 lata

Dane techniczne oświetlenia	
Kod barwy	840 [CCT of 4000K]
Kąt rozsyłu światła (Nom)	360 °
Strumień Świetlny	2 300 lm
Oznaczenie koloru	Chłodny biały (CW)
Skorelowana temperatura barwowa (Nom)	4000 K
Skuteczność świetlna (znamionowa) (Nom)	127 lm/W
Jednorodność barw	<6
Wskaźnik oddawania barw (CRI)	80
LLMF At End Of Nominal Lifetime (Nom)	70 %
Photobiological safety according to EN 62471	RGO

Eksploatacja i połączenie elektryczne	
Częstotliwość wejściowa	50 do 60 Hz
Zużycie energii	18 W
Lamp Current (Nom)	100 mA
Czas uruchomienia (Nom)	0,5 s
Czas rozświetlania do osiągnięcia 60% maksymalnego strumienia światła	0.5 s
Współczynnik mocy (ułamek)	0.9
Napięcie (Nom)	220-240 V
LED alternative to fluorescent lamp power	36W PL-L
Prąd rozruchowy w sieci	4.3
Maks. lampa nr. na MCB B typ 10A - Sieć	100
Maks. lampa nr. na MCB B typ 10A - statecznik EM bez komp. Czapka.	-
Maks. lampa nr. na MCB B typ 10A - statecznik EM z komp. Czapka.	-
Maks. lampa nr. na MCB B typ 16A - Sieć	160
Maks. lampa nr. na MCB B typ 16A - statecznik EM bez komp. Czapka.	-

## CorePro LED PLL

Maks. lampa nr. na MCB B typ 16A – statecznik EM - z komp. Czapka.	
Kompatybilność balastu	Sieć zasilająca
<b>Temperatura</b>	
Maksymalna temperatura obudowy (Nom)	55 °C
<b>Układy sterowania i ściemnianie</b>	
Z możliwością przyciemniania	Nie
<b>Mechanika i korpus</b>	
Wykończenie żarówki	Przezroczyste
Materiał żarówki	Plastik
Kształt bańki	PL-L
Waga netto (szt.)	0,150 kg
<b>Certyfikaty i zastosowania</b>	
Klasa energooszczędności	E
Energooszczędny produkt	Tak
Oznaczenia Certyfikatów	Zgodność z normą RoHS Znak CE Certyfikat KEMA Keur
Zużycie energii elektrycznej w kWh/1000 h	18 kWh
Numer rejestracji EPREL	1826745

Znak CE	Tak
Zgodność z normą UE RoHS	Tak
Wartość migotania (PstLM)	1
Wartość efektu stroboskopowego (SVM)	0,4
Zakres temperatury otoczenia	Od -30°C do +45°C

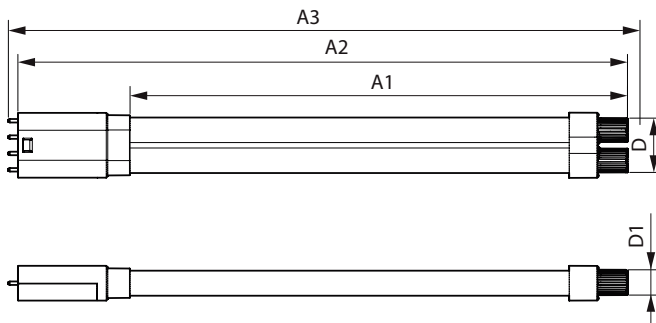
### Warunki dotyczące zastosowań

Technologia bezprzewodowa	Nie dotyczy
---------------------------	-------------

### Dane techniczne produktu

Nazwa produktu na zamówieniu	CorePro LED Urban PLL Mains 18W 840
Pełna nazwa produktu	CorePro LED Urban PLL Mains 18W 840
Full EOC	872016928722800
Kod zamówienia	28722800
Materiał Nr (12NC)	929003758502
Numerator – Liczba sztuk w opakowaniu	1
EAN/UPC – Produkt/opakowanie	8720169287228
Numerator – Packs per outer box	10
EAN/UPC – Opakowanie	8720169287235

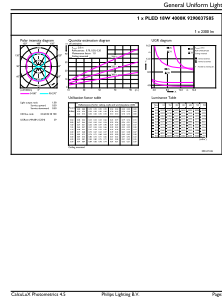
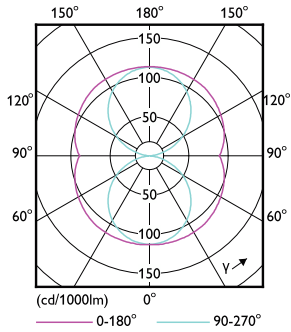
## Rysunki techniczne



Product	D1	D2	A1	A2	A3
CorePro LED Urban PLL Mains 18W 840	17 mm	37 mm	335 mm	410 mm	416 mm

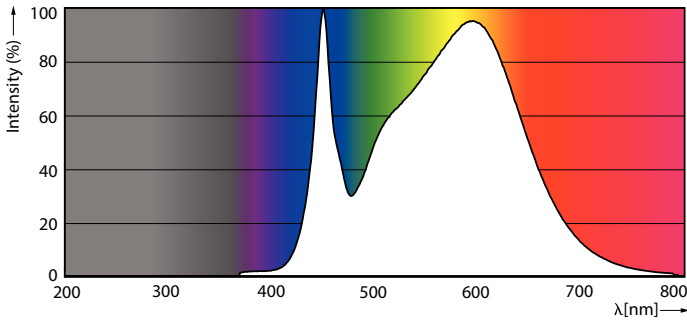
# CorePro LED PLL

## Dane fotometryczne



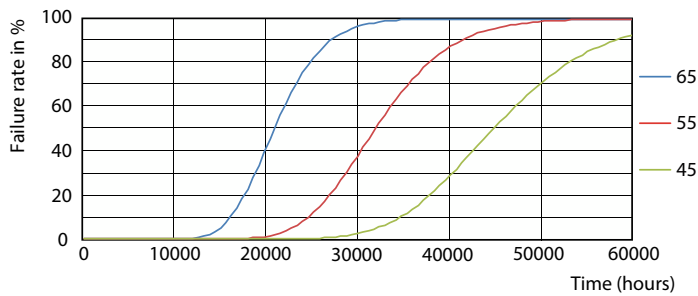
Light Distribution Diagram - CorePro LED Urban PLL Mains 18W 840

General uniform lighting - CorePro LED Urban PLL Mains 18W 840

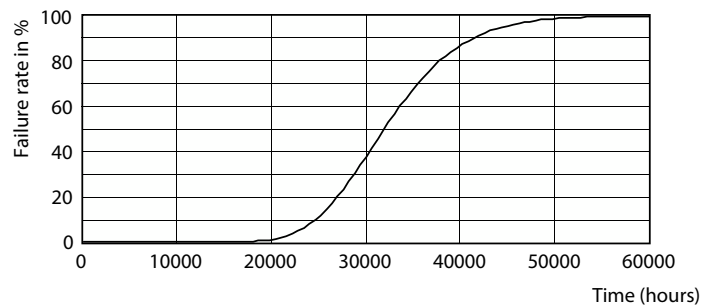


Spectral Power Distribution Colour - CorePro LED Urban PLL Mains 18W 840

## Okres eksploatacji



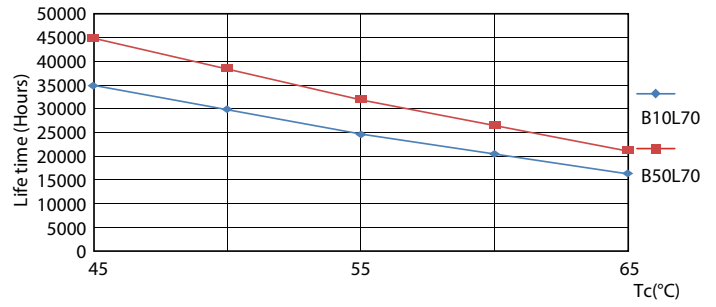
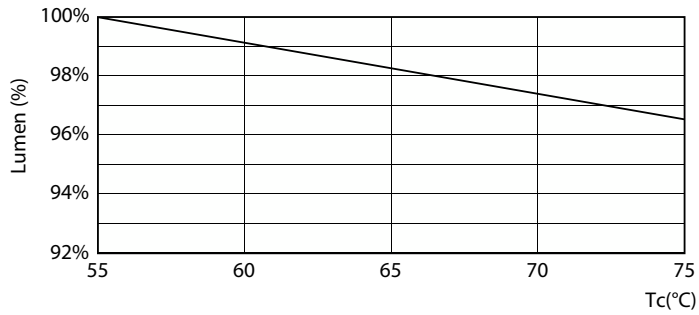
FailureRate



Life Expectancy Diagram

# CorePro LED PLL

## Okres eksploatacji



Lumen Maintenance Diagram - CorePro LED Urban PLL Mains 18W 840

LifetimeVsTc



Lumen Maintenance Diagram - CorePro LED Urban PLL Mains 18W 840

