



Świetlówka CorePro LED InstantFit HF T5



CorePro LEDtube HF 600mm HE 7.1W 840T5

CorePro, LEDtube, T5, HF, 600 mm, 7.1 W, 14W TL5 HE, 4000 K, 1050 lm, CRI 80, 50000 h

CorePro LEDtube InstantFit HF T5 to szybki i łatwy sposób na wymianę świetlówek T5, zapewniający szybki czas zwrotu inwestycji. Zaprojektowany z myślą o wiodącej w branży kompatybilności ze statecznikami, produkt jest idealny do codziennych zadań oświetleniowych. Dzięki prostej instalacji typu plug-and-play natychmiast poprawia efektywność energetyczną i działa dłużej niż konwencjonalny T5.

Dane produktu

Informacje ogólne		Wskaźnik oddawania barw (CRI)	
Podstawa-nasadka	G5		80
Nominalny okres eksploatacji	50 000 h	LLMF At End Of Nominal Lifetime (Nom)	70 %
Cykl Przelączania	50 000	Photobiological safety according to EN 62471	RG0
Lighting Technology	LEDtube	Eksploatacja i połączenie elektryczne	
Wartość referencyjna pomiaru strumienia	Sphere	Częstotliwość wejściowa	od 30 K do 100 K Hz
Okres gwarancji	3 lata	Zużycie energii	7,1 W
Dane techniczne oświetlenia		Prąd lampy (Max)	350 mA
Kod barwy	840 [CCT of 4000K]	Prąd lampy (Min)	150 mA
Kąt rozsyłu światła (Nom)	200 °	Czas uruchomienia (Nom)	0,5 s
Strumień Świetlny	1 050 lm	Czas rozświetlania do osiągnięcia 60% maksymalnego strumienia światła	0,5 s
Oznaczenie koloru	Chłodny biały (CW)	Współczynnik mocy (ułamek)	0,9
Skorelowana temperatura barwowa (Nom)	4000 K	Napięcie (Nom)	40-70 V
Skuteczność świetlna (znamionowa) (Nom)	147 lm/W	LED alternative to fluorescent lamp power	14W TL5 HE
Jednorodność barw	<6	Prąd rozruchowy w sieci	-

Światłówka CorePro LED InstantFit HF T5

Maks. lampa nr. na MCB B typ 10A - Sieć	-
Maks. lampa nr. na MCB B typ 10A – statecznik EM bez komp. Czapka.	-
Maks. lampa nr. na MCB B typ 10A – statecznik EM z komp. Czapka.	-
Maks. lampa nr. na MCB B typ 16A - Sieć	-
Maks. lampa nr. na MCB B typ 16A – statecznik EM bez komp. Czapka.	-
Maks. lampa nr. na MCB B typ 16A – statecznik EM z komp. Czapka.	-
Kompatybilność balastu	HF

Temperatura

Maksymalna temperatura obudowy (Nom)	45 °C
--------------------------------------	-------

Układy sterowania i ściemnianie

Z możliwością przyciemniania	Nie
------------------------------	-----

Mechanika i korpus

Wykończenie żarówki	Matowy
Materiał żarówki	Szyba
Kształt bańki	T5
Waga netto (szt.)	0,085 kg

Certyfikaty i zastosowania

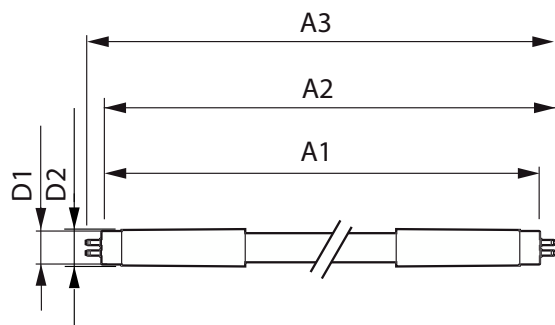
Klasa energooszczędności	D
--------------------------	---

Energooszczędny produkt	Tak
Oznaczenia Certyfikatów	Zgodność z normą RoHS Certyfikat KEMA Keur
Zużycie energii elektrycznej w kWh/1000 h	8 kWh
Numer rejestracji EPREL	1880102
Znak CE	Tak
Zgodność z normą UE RoHS	Tak
Zakres temperatury otoczenia	Od -20°C do +45°C

Dane techniczne produktu

Nazwa produktu na zamówieniu	CorePro LEDtube HF 600mm HE 7.1W 840T5
Pełna nazwa produktu	CorePro LEDtube HF 600mm HE 7.1W 840T5
Full EOC	872016929542100
Kod zamówienia	29542100
Materiał Nr (12NC)	929003774202
Numerator – Liczba sztuk w opakowaniu	1
EAN/UPC – Produkt/opakowanie	8720169295421
Numerator – Packs per outer box	10
EAN/UPC – Opakowanie	8720169295438

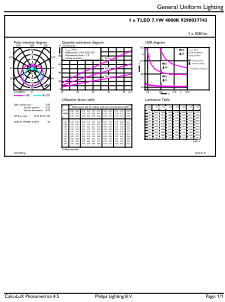
Rysunki techniczne



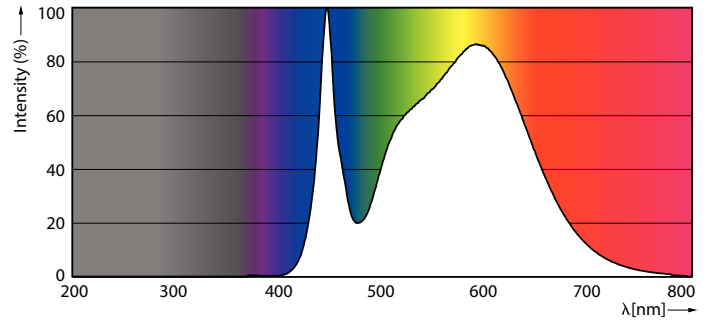
Product	D1	D2	A1	A2	A3
CorePro LEDtube HF 600mm HE 7.1W 840T5	15,5 mm	16/19 mm	549 mm	556 mm	563 mm

Światłówka CorePro LED InstantFit HF T5

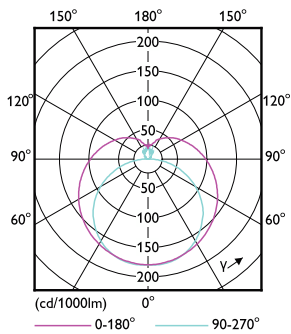
Dane fotometryczne



General uniform lighting - CorePro LEDtube HF 600mm HE 7.1W 840T5



Spectral Power Distribution Colour - CorePro LEDtube HF 600mm HE 7.1W 840T5



Light Distribution Diagram - CorePro LEDtube HF 600mm HE 7.1W 840T5

Okres eksploatacji



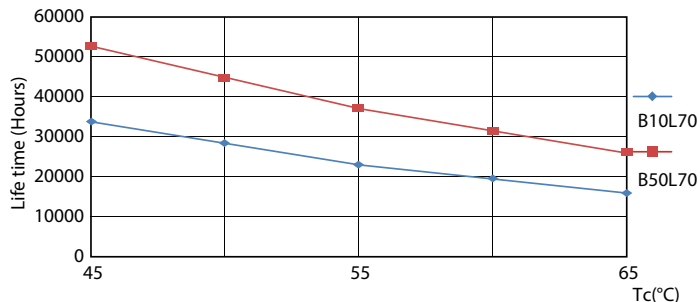
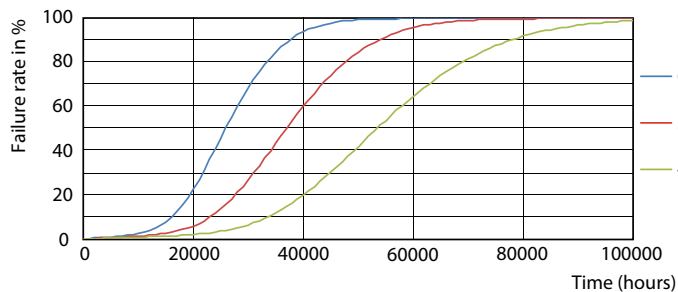
Life Expectancy Diagram



Lumen Maintenance Diagram - CorePro LEDtube HF 600mm HE 7.1W 840T5

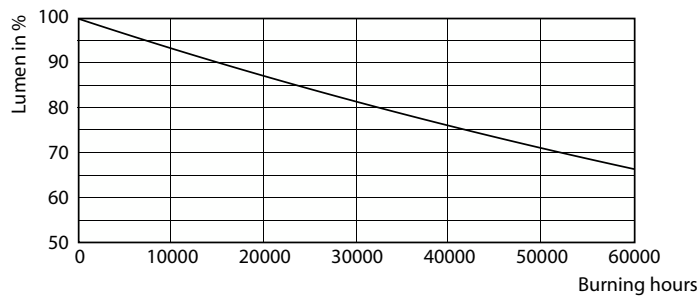
Światłówka CorePro LED InstantFit HF T5

Okres eksploatacji



FailureRate

LifetimeVsTc



Lumen Maintenance Diagram - CorePro LEDtube HF 600mm HE 7.1W 840T5

