



# Tuba LED MASTER InstantFit HF T5



## Master LEDtube HF 1200mm HO 26W 830 T5 OE

MASTER, LEDtube, T5, HF, 1200 mm, 26 W, 54W TL5 HO, 3000 K, 3700 lm, CRI 80, 60000 h

MASTER, LEDtube, T5, HF, 1200 mm, 26 W, LED alternative to 54W TL5 HO, 3000 K, 3700 lm, CRI 80, 60000 h, 142.00 lm/W, EEL E, G5, Szyba, 1200 mm, RGO, SDCM 6, PF 0.92, IP20

### Dane produktu

Informacje ogólne	
Podstawa-nasadka	G5
Nominalny okres eksploatacji	60 000 h
Cykl Przelączania	50 000
Lighting Technology	LEDtube
Wartość referencyjna pomiaru strumienia	Sphere
Okres gwarancji	5 lat
Dane techniczne oświetlenia	
Kod barwy	830 [CCT of 3000K]
Kąt rozsytu światła (Nom)	200 °
Strumień Świetlny	3 700 lm
Oznaczenie koloru	Biały (WH)
Skorelowana temperatura barwowa (Nom)	3000 K
Skuteczność świetlna (znamionowa) (Nom)	142,00 lm/W
Jednorodność barw	<6
Wskaźnik oddawania barw (CRI)	80
LLMF At End Of Nominal Lifetime (Nom)	70 %

Photobiological safety according to EN 62471	RGO
Eksploatacja i połączenie elektryczne	
Częstotliwość linii	30K to 60K Hz
Częstotliwość wejściowa	od 30 K do 60 K Hz
Zużycie energii	26 W
Prąd lampy (Max)	620 mA
Prąd lampy (Min)	300 mA
Czas uruchomienia (Nom)	0,5 s
Czas rozświetlania do osiągnięcia 60% maksymalnego strumienia światła	0,5 s
Współczynnik mocy (ułamek)	0.92
Napięcie (Nom)	20-90 V
LED alternative to fluorescent lamp power	54W TL5 HO
Prąd rozruchowy w sieci	-
Maks. lampa nr. na MCB B typ 10A - Sieć	-
Maks. lampa nr. na MCB B typ 10A - statecznik EM - bez komp. Czapska.	-

## Tuba LED MASTER InstantFit HF T5

Maks. lampa nr. na MCB B typ 10A – statecznik EM - z komp. Czapka.	-
Maks. lampa nr. na MCB B typ 16A - Sieć	-
Maks. lampa nr. na MCB B typ 16A – statecznik EM - bez komp. Czapka.	-
Maks. lampa nr. na MCB B typ 16A – statecznik EM - z komp. Czapka.	-
Kompatybilność balastu	HF

### Temperatura

Maksymalna temperatura obudowy (Nom)	50 °C
--------------------------------------	-------

### Układy sterowania i ściemnianie

Z możliwością ściemniania	Tak – Sprawdź zgodność statecznika
---------------------------	------------------------------------

### Mechanika i korpus

Wykończenie żarówki	Matowy
Materiał żarówki	Szyba
Kształt bańki	T5
Waga netto (szt.)	0,160 kg

### Certyfikaty i zastosowania

Klasa energooszczędności	E
Energooszczędny produkt	Tak

Oznaczenia Certyfikatów	Zgodność z normą RoHS Certyfikat KEMA Keur
Zużycie energii elektrycznej w kWh/1000 h	26 kWh
Numer rejestracji EPREL	1384140
Znak CE	Tak
Zgodność z normą UE RoHS	Tak
Zakres temperatury otoczenia	Od -20°C do 45°C

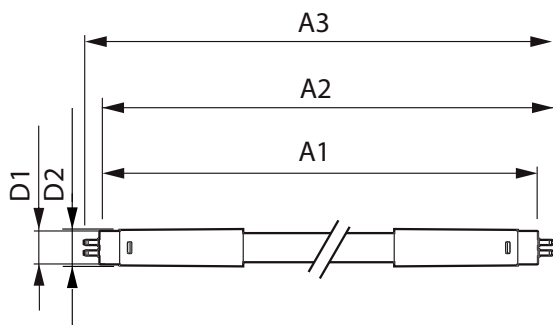
### Warunki dotyczące zastosowań

Technologia bezprzewodowa	Nie dotyczy
---------------------------	-------------

### Dane techniczne produktu

Nazwa produktu na zamówieniu	MAS LEDtube HF 1200mm HO 26W 830 T5 OE
Pełna nazwa produktu	Master LEDtube HF 1200mm HO 26W 830 T5 OE
Full EOC	871869974951400
Kod zamówienia	74951400
Materiał Nr (12NC)	929002352002
Numerator – Liczba sztuk w opakowaniu	1
EAN/UPC – Produkt/opakowanie	8718699749514
Numerator - Packs per outer box	10
EAN/UPC – Opakowanie	8718699749521

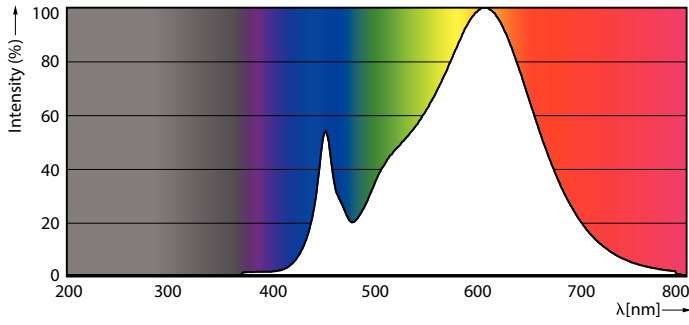
## Rysunki techniczne



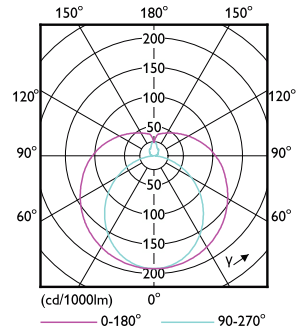
Product	D1	D2	A1	A2	A3
MAS LEDtube HF 1200mm HO 26W 830 T5 OE	15,5 mm	19 mm	1149 mm	1156 mm	1163 mm

# Tuba LED MASTER InstantFit HF T5

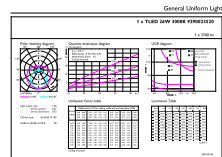
## Dane fotometryczne



Spectral Power Distribution Colour - MAS LEDtube HF 1200mm HO 26W 830 T5 OE

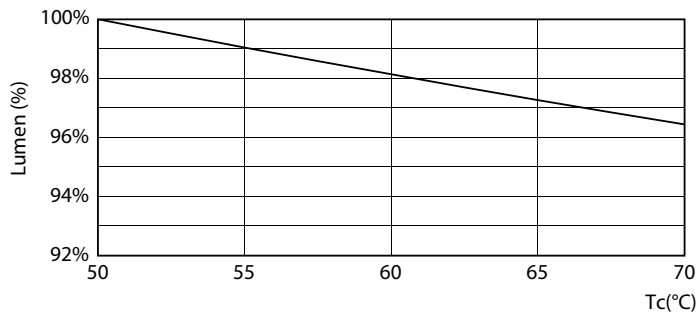


Light Distribution Diagram - MAS LEDtube HF 1200mm HO 26W 830 T5 OE

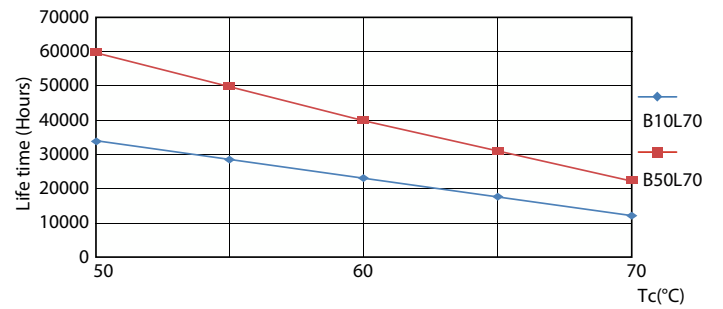


General uniform lighting - MAS LEDtube HF 1200mm HO 26W 830 T5 OE

## Okres eksploatacji



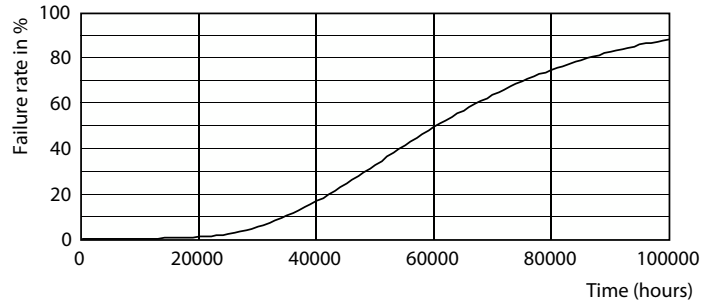
Lumen Maintenance Diagram - MAS LEDtube HF 1200mm HO 26W 830 T5 OE



LEDtube 60K 5070 LifetimeVsTc-LED

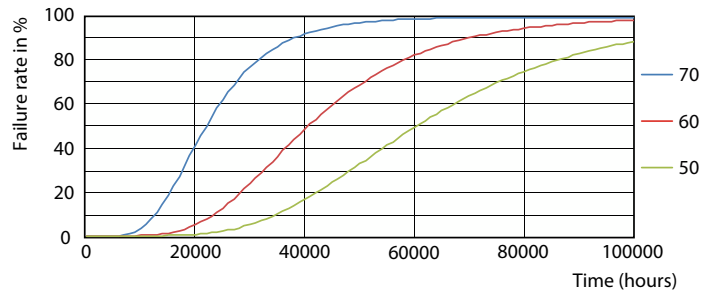
# Tuba LED MASTER InstantFit HF T5

## Okres eksploatacji



Lumen Maintenance Diagram - MAS LEDtube HF 1200mm HO 26W 830 T5 OE

Life Expectancy Diagram



LEDtube 60K 5070 FailureRate-LED

