



Tuba LED MASTER InstantFit HF T5



Master LEDtube HF 1200mm HO 26W 840 T5 OE

MASTER, LEDtube, T5, HF, 1200 mm, 26 W, 54W TL5 HO, 4000 K, 3900 lm, CRI 80, 60000 h

Oprawa Philips MASTER LEDtube integruje źródło światła LED w tradycyjnej obudowie świetlówki. Jej wyjątkowa konstrukcja zapewnia idealnie jednolity wygląd wizualny, którego nie sposób odróżnić od tradycyjnej świetlówki. Te tuby oświetleniowe T5 to właściwy wybór, zapewniający absolutną wydajność i wytrzymałość w każdych warunkach codziennej pracy. Niezrównane oszczędności dzięki niskiemu zużyciu energii i wyjątkowo długiemu okresowi eksploatacji sprawiają, że świetlówki T5 LED sprawdzą się w każdym wymagającym zastosowaniu.

Dane produktu

Informacje ogólne	
Podstawa-nasadka	G5
Nominalny okres eksploatacji	60 000 h
Cykl Przelączania	50 000
Lighting Technology	LEDtube
Wartość referencyjna pomiaru strumienia	Sphere
Okres gwarancji	5 lat
Dane techniczne oświetlenia	
Kod barwy	840 [CCT of 4000K]
Kąt rozsytu światła (Nom)	200 °
Strumień Świetlny	3 900 lm
Oznaczenie koloru	Chłodny biały (CW)

Skorelowana temperatura barwowa (Nom)	4000 K
Skuteczność świetlna (znamionowa) (Nom)	150 lm/W
Jednorodność barw	<6
Wskaźnik oddawania barw (CRI)	80
LLMF At End Of Nominal Lifetime (Nom)	70 %
Photobiological safety according to EN 62471	RGO
Eksploatacja i połączenie elektryczne	
Częstotliwość linii	30K to 60K Hz
Częstotliwość wejściowa	od 30 K do 60 K Hz
Zużycie energii	26 W
Prąd lampy (Max)	620 mA
Prąd lampy (Min)	300 mA

Tuba LED MASTER InstantFit HF T5

Czas uruchomienia (Nom)	0,5 s
Czas rozświetlania do osiągnięcia 60% maksymalnego strumienia światła	0,5 s
Współczynnik mocy (ułamek)	0,92
Napięcie (Nom)	20-90 V
LED alternative to fluorescent lamp power	54W TL5 HO
Prąd rozruchowy w sieci	-
Maks. lampa nr. na MCB B typ 10A - Sieć	-
Maks. lampa nr. na MCB B typ 10A – statecznik EM - bez komp. Czapska.	-
Maks. lampa nr. na MCB B typ 10A – statecznik EM - z komp. Czapska.	-
Maks. lampa nr. na MCB B typ 16A - Sieć	-
Maks. lampa nr. na MCB B typ 16A – statecznik EM - bez komp. Czapska.	-
Maks. lampa nr. na MCB B typ 16A – statecznik EM - z komp. Czapska.	-
Kompatybilność balastu	HF

Temperatura

Maksymalna temperatura obudowy (Nom)	50 °C
--------------------------------------	-------

Układy sterowania i ściemnianie

Z możliwością przyciemniania	Tak – Sprawdź zgodność statecznika
------------------------------	------------------------------------

Mechanika i korpus

Wykończenie żarówki	Matowy
Materiał żarówki	Szyba

Kształt bańki	T5
Waga netto (szt.)	0,160 kg

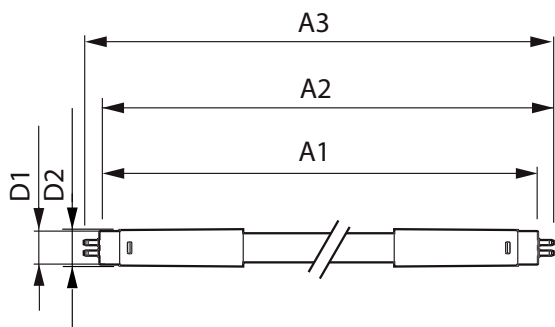
Certyfikaty i zastosowania

Klasa energooszczędności	D
Energooszczędny produkt	Tak
Oznaczenia Certyfikatów	Zgodność z normą RoHS Certyfikat KEMA Keur
Zużycie energii elektrycznej w kWh/1000 h	26 kWh
Numer rejestracji EPREL	1384141
Znak CE	Tak
Zgodność z normą UE RoHS	Tak
Zakres temperatury otoczenia	Od -20°C do 45°C

Dane techniczne produktu

Nazwa produktu na zamówieniu	MAS LEDtube HF 1200mm HO 26W 840 T5 OE
Pełna nazwa produktu	Master LEDtube HF 1200mm HO 26W 840 T5 OE
Full EOC	871869974953800
Kod zamówienia	74953800
Materiał Nr (12NC)	929002352102
Numerator – Liczba sztuk w opakowaniu	1
EAN/UPC – Produkt/opakowanie	8718699749538
Numerator – Packs per outer box	10
EAN/UPC – Opakowanie	8718699749545

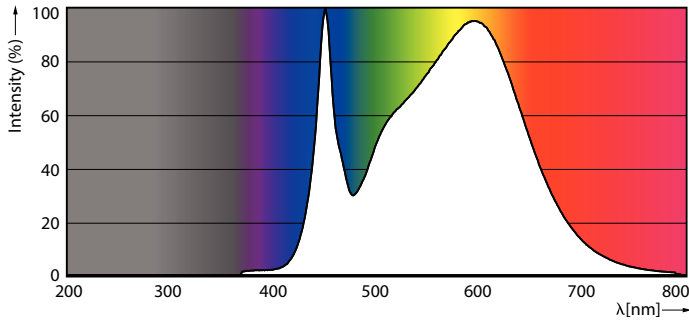
Rysunki techniczne



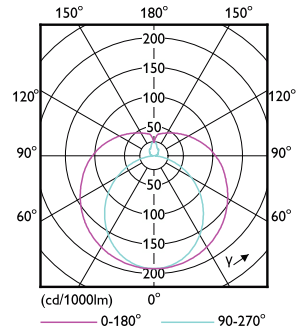
Product	D1	D2	A1	A2	A3
MAS LEDtube HF 1200mm HO 26W 840 T5 OE	15,5 mm	19 mm	1 149 mm	1 156 mm	1 163 mm

Tuba LED MASTER InstantFit HF T5

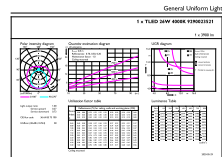
Dane fotometryczne



Spectral Power Distribution Colour - MAS LEDtube HF 1200mm HO 26W 840 T5 OE



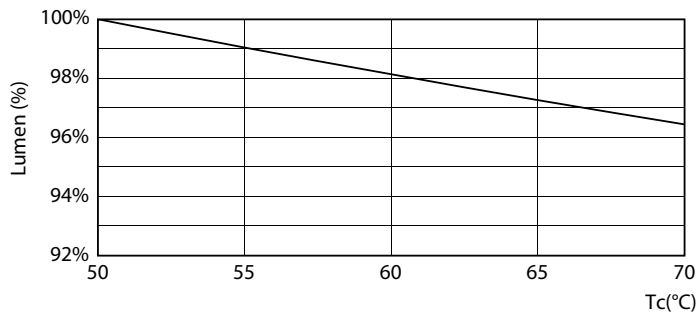
Light Distribution Diagram - MAS LEDtube HF 1200mm HO 26W 840 T5 OE



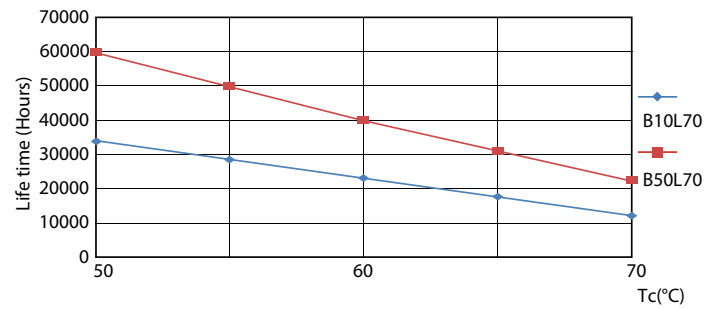
Lighting 11 Page 11

General uniform lighting - MAS LEDtube HF 1200mm HO 26W 840 T5 OE

Okres eksploatacji



Lumen Maintenance Diagram - MAS LEDtube HF 1200mm HO 26W 840 T5 OE



LEDtube 60K 5070 LifetimeVsTc-LED

Tuba LED MASTER InstantFit HF T5

Okres eksploatacji



Lumen Maintenance Diagram - MAS LEDtube HF 1200mm HO 26W 840 T5
OE

Life Expectancy Diagram



LEDtube 60K 5070 FailureRate-LED

