



# Tuba LED MASTER InstantFit HF T5



## Master LEDtube HF 1500mm UO 36W 840 T5

MASTER, LEDtube, T5, HF, 1500 mm, 36 W, 80W TL5 HO, 4000 K, 5600 lm, CRI 80, 60000 h

MASTER, LEDtube, T5, HF, 1500 mm, 36 W, LED alternative to 80W TL5 HO, 4000 K, 5600 lm, CRI 80, 60000 h, 155.00 lm/W, EEL D, G5, Szyba, 1500 mm, RGO, SDCM 6, PF 0.9, IP20

### Dane produktu

| Informacje ogólne                       |                    |
|---|--------------------|
| Podstawa-nasadka                        | G5                 |
| Nominalny okres eksploatacji            | 60 000 h           |
| Cykl Przelączania                       | 50 000             |
| Lighting Technology                     | LEDtube            |
| Wartość referencyjna pomiaru strumienia | Sphere             |
| Okres gwarancji                         | 5 lat              |
| Dane techniczne oświetlenia             |                    |
| Kod barwy                               | 840 [CCT of 4000K] |
| Kąt rozsytu światła (Nom)               | 200 °              |
| Strumień Świetlny                       | 5 600 lm           |
| Oznaczenie koloru                       | Chłodny biały (CW) |
| Skorelowana temperatura barwowa (Nom)   | 4000 K             |
| Skuteczność świetlna (znamionowa) (Nom) | 155,00 lm/W        |
| Jednorodność barw                       | <6                 |
| Wskaźnik oddawania barw (CRI)           | 80                 |
| LLMF At End Of Nominal Lifetime (Nom)   | 70 %               |

| Photobiological safety according to EN 62471                          | RGO                 |
|---|---------------------|
| Eksploatacja i połączenie elektryczne                                 |                     |
| Częstotliwość linii   | 30K to 100K Hz      |
| Częstotliwość wejściowa   | od 30 K do 100 K Hz |
| Zużycie energii   | 36 W                |
| Prąd lampy (Max)  | 850 mA              |
| Prąd lampy (Min)  | 450 mA              |
| Czas uruchomienia (Nom)   | 0,5 s               |
| Czas rozświetlania do osiągnięcia 60% maksymalnego strumienia światła | 0.5 s               |
| Współczynnik mocy (ułamek)  | 0.9                 |
| Napięcie (Nom)  | 55-85 V             |
| LED alternative to fluorescent lamp power                             | 80W TL5 HO          |
| Prąd rozruchowy w sieci   | -                   |
| Maks. lampa nr. na MCB B typ 10A - Sieć                               | -                   |
| Maks. lampa nr. na MCB B typ 10A - statecznik EM bez komp. Czapska.   | -                   |

## Tuba LED MASTER InstantFit HF T5

|  |    |
|--|----|
| Maks. lampa nr. na MCB B typ 10A – statecznik EM – z komp. Czapka.   | -  |
| Maks. lampa nr. na MCB B typ 16A – Sieć                              | -  |
| Maks. lampa nr. na MCB B typ 16A – statecznik EM – bez komp. Czapka. | -  |
| Maks. lampa nr. na MCB B typ 16A – statecznik EM – z komp. Czapka.   | -  |
| Kompatybilność balastu   | HF |

### Temperatura

|                                      |       |
|--------------------------------------|-------|
| Maksymalna temperatura obudowy (Nom) | 75 °C |
|--------------------------------------|-------|

### Układy sterowania i ściemnianie

|                           |                                    |
|---------------------------|------------------------------------|
| Z możliwością ściemniania | Tak – Sprawdź zgodność statecznika |
|---------------------------|------------------------------------|

### Mechanika i korpus

|                     |          |
|---------------------|----------|
| Wykończenie żarówki | Matowy   |
| Materiał żarówki    | Szyba    |
| Kształt bańki       | T5       |
| Waga netto (szt.)   | 0,170 kg |

### Certyfikaty i zastosowania

|                          |     |
|--------------------------|-----|
| Klasa energooszczędności | D   |
| Energooszczędny produkt  | Tak |

|   |  |
|---|--|
| Oznaczenia Certyfikatów                   | Zgodność z normą RoHS Certyfikat KEMA Keur |
| Zużycie energii elektrycznej w kWh/1000 h | 36 kWh                                     |
| Numer rejestracji EPREL                   | 989223                                     |
| Znak CE                                   | Tak  |
| Zgodność z normą UE RoHS                  | Tak  |
| Zakres temperatury otoczenia              | Od -20°C do 45°C                           |

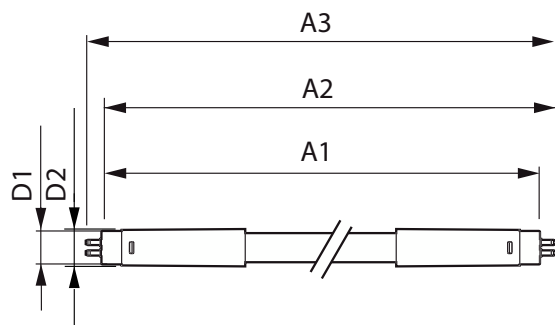
### Warunki dotyczące zastosowań

|                           |             |
|---------------------------|-------------|
| Technologia bezprzewodowa | Nie dotyczy |
|---------------------------|-------------|

### Dane techniczne produktu

|                                       |  |
|---------------------------------------|--|
| Nazwa produktu na zamówieniu          | MAS LEDtube HF 1500mm UO 36W 840 T5    |
| Pełna nazwa produktu                  | Master LEDtube HF 1500mm UO 36W 840 T5 |
| Full EOC                              | 871951441907000                        |
| Kod zamówienia                        | 41907000                               |
| Materiał Nr (12NC)                    | 929003154002                           |
| Numerator – Liczba sztuk w opakowaniu | 1                                      |
| EAN/UPC – Produkt/opakowanie          | 8719514419070                          |
| Numerator – Packs per outer box       | 10                                     |
| EAN/UPC – Opakowanie                  | 8719514419087                          |

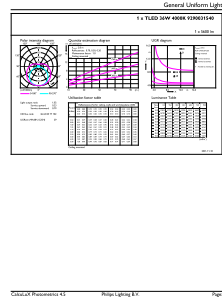
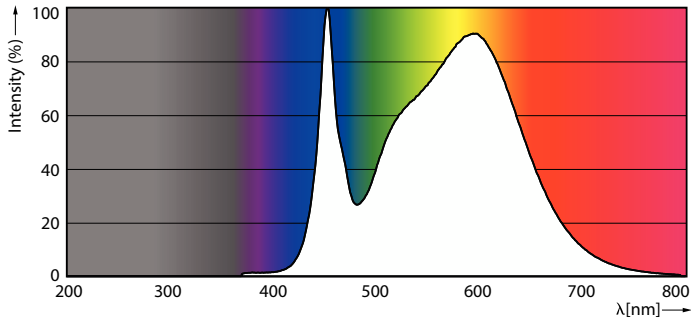
## Rysunki techniczne



| Product                             | D1      | D2    | A1       | A2       | A3       |
|-------------------------------------|---------|-------|----------|----------|----------|
| MAS LEDtube HF 1500mm UO 36W 840 T5 | 15,5 mm | 19 mm | 1 449 mm | 1 456 mm | 1 463 mm |

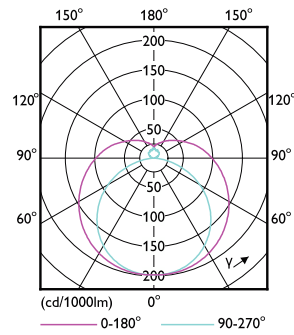
# Tuba LED MASTER InstantFit HF T5

## Dane fotometryczne



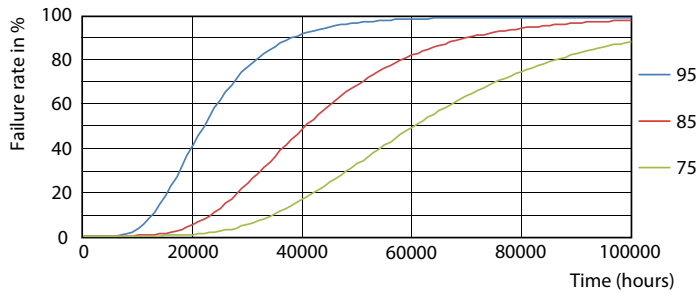
Spectral Power Distribution Colour - MAS LEDtube HF 1500mm UO 36W 840 T5

General uniform lighting - MAS LEDtube HF 1500mm UO 36W 840 T5

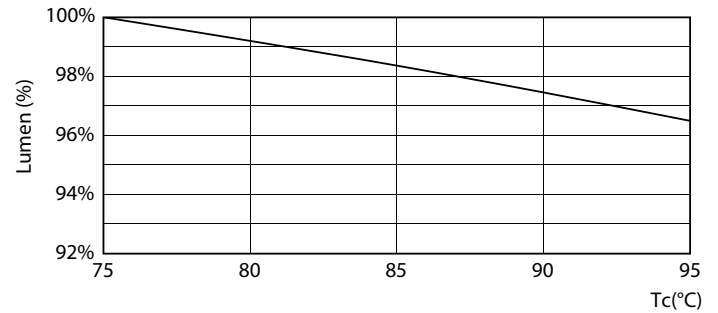


Light Distribution Diagram - MAS LEDtube HF 1500mm UO 36W 840 T5

## Okres eksploatacji



LEDtube 60K 7595 FailureRate-LED



Lumen Maintenance Diagram - MAS LEDtube HF 1500mm UO 36W 840 T5

# Tuba LED MASTER InstantFit HF T5

## Okres eksploatacji



LEDtube 60K 7595 LifetimeVsTc-LED

Lumen Maintenance Diagram - MAS LEDtube HF 1500mm UO 36W 840 T5



Life Expectancy Diagram

