



Tuba LED MASTER InstantFit HF T5



Master LEDtube HF 1500mm UO 36W 865 T5

MASTER, LEDtube, T5, HF, 1500 mm, 36 W, 80W TL5 HO, 6500 K, 5600 lm, CRI 80, 60000 h

MASTER, LEDtube, T5, HF, 1500 mm, 36 W, LED alternative to 80W TL5 HO, 6500 K, 5600 lm, CRI 80, 60000 h, 155.00 lm/W, EEL D, G5, Szyba, 1500 mm, RGO, SDCM 6, PF 0.9, IP20

Dane produktu

Informacje ogólne		Photobiological safety according to EN 62471	
Podstawa-nasadka	G5	RGO	
Nominalny okres eksploatacji	60 000 h	Eksploatacja i połączenie elektryczne	
Cykl Przelączania	50 000	Częstotliwość linii	30K to 100K Hz
Lighting Technology	LEDtube	Częstotliwość wejściowa	od 30 K do 100 K Hz
Wartość referencyjna pomiaru strumienia	Sphere	Zużycie energii	36 W
Okres gwarancji	5 lat	Prąd lampy (Max)	850 mA
Dane techniczne oświetlenia		Prąd lampy (Min)	450 mA
Kod barwy	865 [CCT of 6500K]	Czas uruchomienia (Nom)	0,5 s
Kąt rozsytu światła (Nom)	200 °	Czas rozświetlania do osiągnięcia 60% maksymalnego strumienia światła	0,5 s
Strumień Świetlny	5 600 lm	Współczynnik mocy (ułamek)	0,9
Oznaczenie koloru	Zimne światło dzienne	Napięcie (Nom)	55-85 V
Skorelowana temperatura barwowa (Nom)	6500 K	LED alternative to fluorescent lamp power	80W TL5 HO
Skuteczność świetlna (znamionowa) (Nom)	155,00 lm/W	Prąd rozruchowy w sieci	-
Jednorodność barw	<6	Maks. lampa nr. na MCB B typ 10A - Sieć	-
Wskaźnik oddawania barw (CRI)	80	Maks. lampa nr. na MCB B typ 10A – statecznik EM bez komp. Czapska.	-
LLMF At End Of Nominal Lifetime (Nom)	70 %		

Tuba LED MASTER InstantFit HF T5

Maks. lampa nr. na MCB B typ 10A – statecznik EM – z komp. Czapka.	-
Maks. lampa nr. na MCB B typ 16A – Sieć	-
Maks. lampa nr. na MCB B typ 16A – statecznik EM – bez komp. Czapka.	-
Maks. lampa nr. na MCB B typ 16A – statecznik EM – z komp. Czapka.	-
Kompatybilność balastu	HF

Temperatura

Maksymalna temperatura obudowy (Nom)	75 °C
--------------------------------------	-------

Układy sterowania i ściemnianie

Z możliwością ściemniania	Tak – Sprawdź zgodność statecznika
---------------------------	------------------------------------

Mechanika i korpus

Wykończenie żarówki	Matowy
Materiał żarówki	Szyba
Kształt bańki	T5
Waga netto (szt.)	0,170 kg

Certyfikaty i zastosowania

Klasa energooszczędności	D
Energooszczędny produkt	Tak

Oznaczenia Certyfikatów	Zgodność z normą RoHS Certyfikat KEMA Keur
Zużycie energii elektrycznej w kWh/1000 h	36 kWh
Numer rejestracji EPREL	989224
Znak CE	Tak
Zgodność z normą UE RoHS	Tak
Zakres temperatury otoczenia	Od -20°C do 45°C

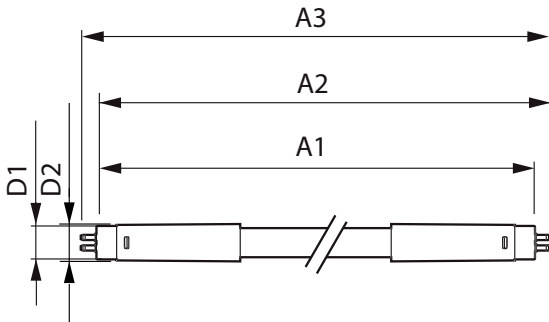
Warunki dotyczące zastosowań

Technologia bezprzewodowa	Nie dotyczy
---------------------------	-------------

Dane techniczne produktu

Nazwa produktu na zamówieniu	MAS LEDtube HF 1500mm UO 36W 865 T5
Pełna nazwa produktu	Master LEDtube HF 1500mm UO 36W 865 T5
Full EOC	871951441909400
Kod zamówienia	41909400
Materiał Nr (12NC)	929003154102
Numerator – Liczba sztuk w opakowaniu	1
EAN/UPC – Produkt/opakowanie	8719514419094
Numerator – Packs per outer box	10
EAN/UPC – Opakowanie	8719514419100

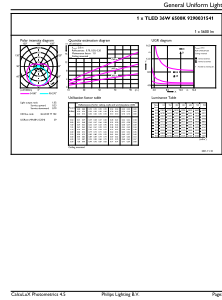
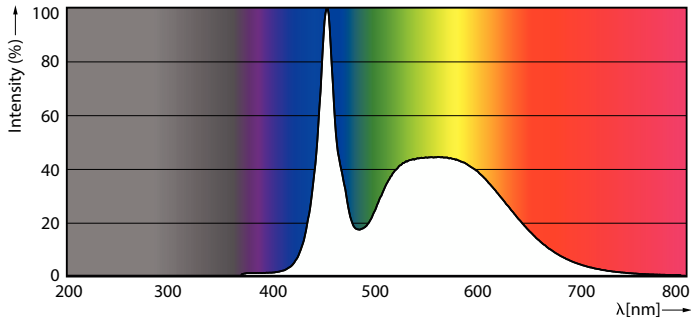
Rysunki techniczne



Product	D1	D2	A1	A2	A3
MAS LEDtube HF 1500mm UO 36W 865 T5	15,5 mm	19 mm	1 449 mm	1 456 mm	1 463 mm

Tuba LED MASTER InstantFit HF T5

Dane fotometryczne



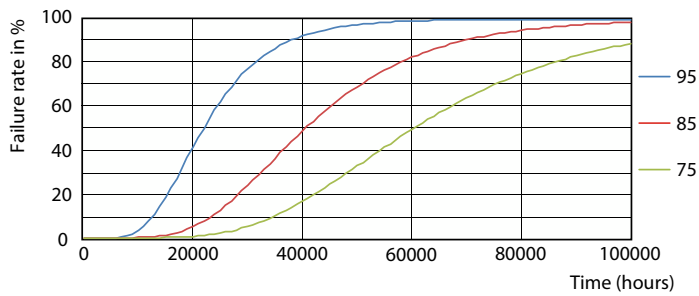
Spectral Power Distribution Colour - MAS LEDtube HF 1500mm UO 36W 865 T5

General uniform lighting - MAS LEDtube HF 1500mm UO 36W 865 T5

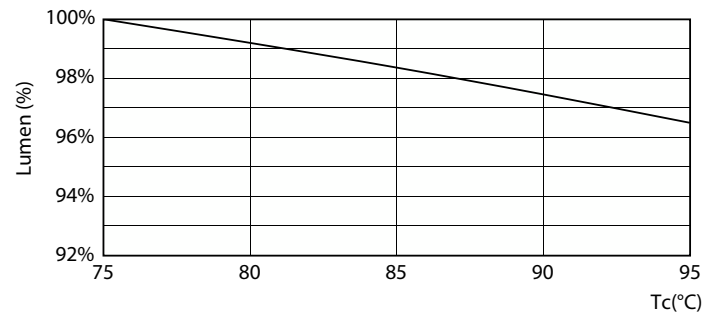


Light Distribution Diagram - MAS LEDtube HF 1500mm UO 36W 865 T5

Okres eksploatacji



LEDtube 60K 7595 FailureRate-LED



Lumen Maintenance Diagram - MAS LEDtube HF 1500mm UO 36W 865 T5

Tuba LED MASTER InstantFit HF T5

Okres eksploatacji



LEDtube 60K 7595 LifetimeVsTc-LED

Lumen Maintenance Diagram - MAS LEDtube HF 1500mm UO 36W 865 T5



Life Expectancy Diagram

