



# CorePro LED PLL



## CorePro LED Urban PLL Mains 13W 840

CorePro, LED, PL-L, Sieć zasilająca, 315 mm, 13 W, 24W PL-L, 4000 K, 1600 lm, CRI 80, 30000 h

CorePro, LED, PL-L, Sieć zasilająca, 315 mm, 13 W, LED alternative to 24W PL-L, 4000 K, 1600 lm, CRI 80, 30000 h, 123 lm/W, EEL E, 2G11, Plastik, RG0, SDCM 6, PF 0.9, IP20, SVM 0.4, PstLM 1

### Dane produktu

Informacje ogólne	
Podstawa-nasadka	2G11
Nominalny okres eksploatacji	30 000 h
Cykl Przetaczania	200 000
Lighting Technology	LED
Wartość referencyjna pomiaru strumienia	Sphere
Okres gwarancji	3 lata

Dane techniczne oświetlenia	
Kod barwy	840 [CCT of 4000K]
Kąt rozsyłu światła (Nom)	360 °
Strumień Świetlny	1 600 lm
Oznaczenie koloru	Chłodny biały (CW)
Skorelowana temperatura barwowa (Nom)	4000 K
Skuteczność świetlna (znamionowa) (Nom)	123 lm/W
Jednorodność barw	<6
Wskaźnik oddawania barw (CRI)	80
LLMF At End Of Nominal Lifetime (Nom)	70 %
Photobiological safety according to EN 62471	RG0

Eksploatacja i połączenie elektryczne	
Częstotliwość wejściowa	50 do 60 Hz
Zużycie energii	13 W
Lamp Current (Nom)	70 mA
Czas uruchomienia (Nom)	0,5 s
Czas rozświetlania do osiągnięcia 60% maksymalnego strumienia światła	0.5 s
Współczynnik mocy (ułamek)	0.9
Napięcie (Nom)	220-240 V
LED alternative to fluorescent lamp power	24W PL-L
Prąd rozruchowy w sieci	3.4
Maks. lampa nr. na MCB B typ 10A - Sieć	140
Maks. lampa nr. na MCB B typ 10A - statecznik EM bez komp. Czapka.	-
Maks. lampa nr. na MCB B typ 10A - statecznik EM z komp. Czapka.	-
Maks. lampa nr. na MCB B typ 16A - Sieć	225
Maks. lampa nr. na MCB B typ 16A - statecznik EM bez komp. Czapka.	-

## CorePro LED PLL

Maks. lampa nr. na MCB B typ 16A – statecznik EM z - komp. Czapka.	
Kompatybilność balastu	Sieć zasilająca
<b>Temperatura</b>	
Maksymalna temperatura obudowy (Nom)	60 °C
<b>Układy sterowania i ściemnianie</b>	
Z możliwością przyciemniania	Nie
<b>Mechanika i korpus</b>	
Wykończenie żarówki	Przezroczyste
Materiał żarówki	Plastik
Kształt bańki	PL-L
Waga netto (szt.)	0,125 kg
<b>Certyfikaty i zastosowania</b>	
Klasa energooszczędności	E
Energooszczędny produkt	Tak
Oznaczenia Certyfikatów	Zgodność z normą RoHS Znak CE Certyfikat KEMA Keur
Zużycie energii elektrycznej w kWh/1000 h	13 kWh
Numer rejestracji EPREL	1826743

Znak CE	Tak
Zgodność z normą UE RoHS	Tak
Wartość migotania (PstLM)	1
Wartość efektu stroboskopowego (SVM)	0,4
Zakres temperatury otoczenia	Od -30°C do +45°C

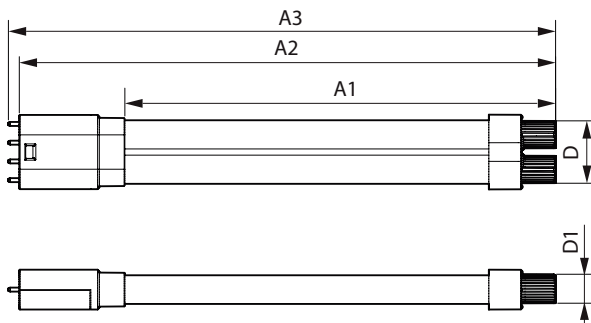
### Warunki dotyczące zastosowań

Technologia bezprzewodowa	Nie dotyczy
---------------------------	-------------

### Dane techniczne produktu

Nazwa produktu na zamówieniu	CorePro LED Urban PLL Mains 13W 840
Pełna nazwa produktu	CorePro LED Urban PLL Mains 13W 840
Full EOC	872016928718100
Kod zamówienia	28718100
Materiał Nr (12NC)	929003758302
Numerator – Liczba sztuk w opakowaniu	1
EAN/UPC – Produkt/opakowanie	8720169287181
Numerator – Packs per outer box	10
EAN/UPC – Opakowanie	8720169287198

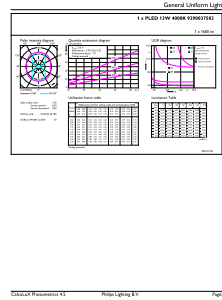
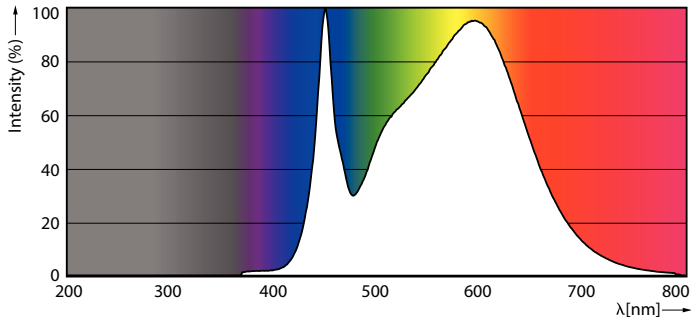
## Rysunki techniczne



Product	D1	D2	A1	A2	A3
CorePro LED Urban PLL Mains 13W 840	17 mm	37 mm	253 mm	315 mm	321 mm

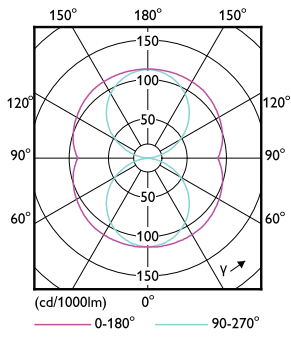
# CorePro LED PLL

## Dane fotometryczne



Spectral Power Distribution Colour - CorePro LED Urban PLL Mains 13W 840

General uniform lighting - CorePro LED Urban PLL Mains 13W 840

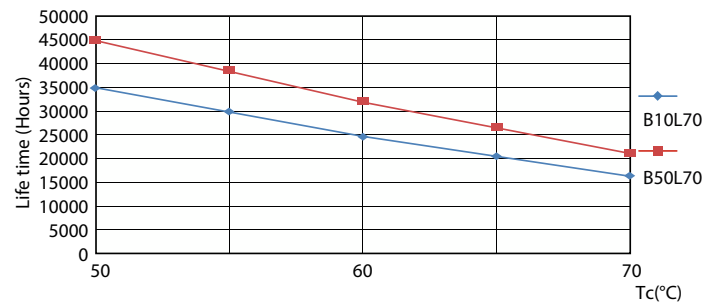


Light Distribution Diagram - CorePro LED Urban PLL Mains 13W 840

## Okres eksploatacji



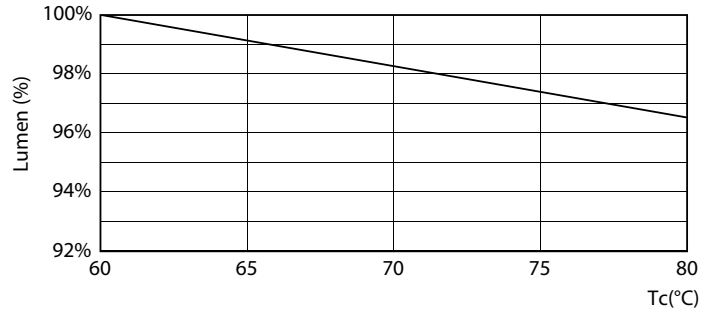
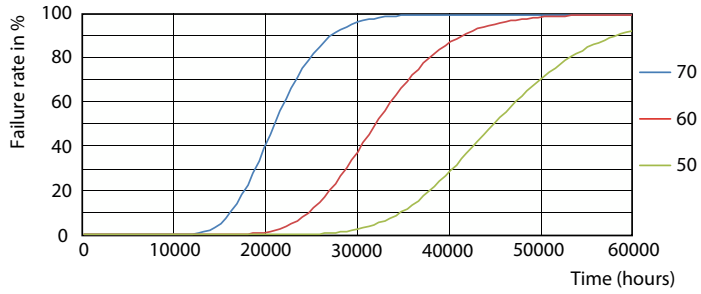
Life Expectancy Diagram



LifetimeVsTc

# CorePro LED PLL

## Okres eksploatacji



FailureRate

Lumen Maintenance Diagram - CorePro LED Urban PLL Mains 13W 840



Lumen Maintenance Diagram - CorePro LED Urban PLL Mains 13W 840

