



Świetlówka CorePro LED InstantFit HF T5



CorePro LEDtube HF 1200mm HO 26.7W 840T5

CorePro, LEDtube, T5, HF, 1200 mm, 26.7 W, 54W TL5 HO, 4000 K, 3900 lm, CRI 80, 50000 h

CorePro, LEDtube, T5, HF, 1200 mm, 26.7 W, LED alternative to 54W TL5 HO, 4000 K, 3900 lm, CRI 80, 50000 h, 146 lm/W, EEL D, G5, Szyba, 1200 mm, RG0, SDCM 6, PF 0.9, IP20

Dane produktu

Informacje ogólne	
Podstawa-nasadka	G5
Nominalny okres eksploatacji	50 000 h
Cykl Przelączania	50 000
Lighting Technology	LEDtube
Wartość referencyjna pomiaru strumienia	Sphere
Okres gwarancji	3 lata
Dane techniczne oświetlenia	
Kod barwy	840 [CCT of 4000K]
Kąt rozsytu światła (Nom)	200 °
Strumień Świetlny	3 900 lm
Oznaczenie koloru	Chłodny biały (CW)
Skorelowana temperatura barwowa (Nom)	4000 K
Skuteczność świetlna (znamionowa) (Nom)	146 lm/W
Jednorodność barw	<6
Wskaźnik oddawania barw (CRI)	80
LLMF At End Of Nominal Lifetime (Nom)	70 %

Photobiological safety according to EN 62471	RG0
Eksploatacja i połączenie elektryczne	
Częstotliwość wejściowa	od 30 K do 60 K Hz
Zużycie energii	26,7 W
Prąd lampy (Max)	620 mA
Prąd lampy (Min)	300 mA
Czas uruchomienia (Nom)	0,5 s
Czas rozświetlania do osiągnięcia 60% maksymalnego strumienia światła	0,5 s
Współczynnik mocy (ułamek)	0,9
Napięcie (Nom)	20-90 V
LED alternative to fluorescent lamp power	54W TL5 HO
Prąd rozruchowy w sieci	-
Maks. lampa nr. na MCB B typ 10A - Sieć	-
Maks. lampa nr. na MCB B typ 10A - statecznik EM bez komp. Czapska.	-

Światłówka CorePro LED InstantFit HF T5

Maks. lampa nr. na MCB B typ 10A – statecznik EM - z komp. Czapka.	
Maks. lampa nr. na MCB B typ 16A - Sieć	-
Maks. lampa nr. na MCB B typ 16A – statecznik EM - bez komp. Czapka.	
Maks. lampa nr. na MCB B typ 16A – statecznik EM - z komp. Czapka.	
Kompatybilność balastu	HF

Temperatura

Maksymalna temperatura obudowy (Nom)	45 °C
--------------------------------------	-------

Układy sterowania i ściemnianie

Z możliwością przyciemniania	Nie
------------------------------	-----

Mechanika i korpus

Wykończenie żarówki	Matowy
Materiał żarówki	Szyba
Kształt bańki	T5
Waga netto (szt.)	0,160 kg

Certyfikaty i zastosowania

Klasa energooszczędności	D
Energooszczędny produkt	Tak
Oznaczenia Certyfikatów	Zgodność z normą RoHS Certyfikat KEMA Keur

Zużycie energii elektrycznej w kWh/1000 h	27 kWh
Numer rejestracji EPREL	1857691
Znak CE	Tak
Zgodność z normą UE RoHS	Tak
Zakres temperatury otoczenia	Od -20°C do +45°C

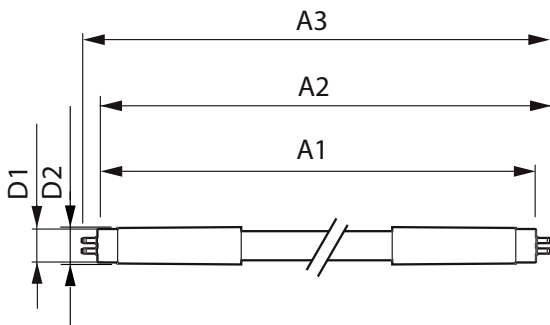
Warunki dotyczące zastosowań

Technologia bezprzewodowa	Nie dotyczy
---------------------------	-------------

Dane techniczne produktu

Nazwa produktu na zamówieniu	CorePro LEDtube HF 1200mm HO 26.7W 840T5
Pełna nazwa produktu	CorePro LEDtube HF 1200mm HO 26.7W 840T5
Full EOC	872016929560500
Kod zamówienia	29560500
Materiał Nr (12NC)	929003775102
Numerator – Liczba sztuk w opakowaniu	1
EAN/UPC – Produkt/opakowanie	8720169295605
Numerator – Packs per outer box	10
EAN/UPC – Opakowanie	8720169295612

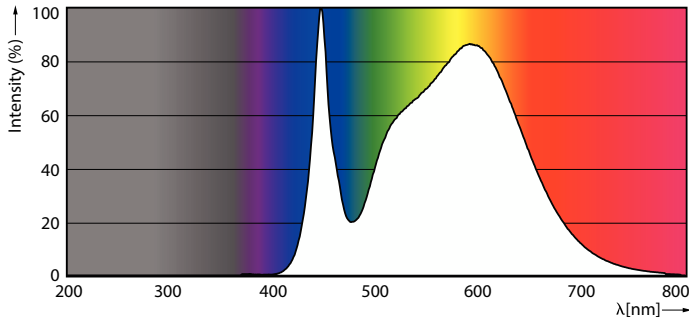
Rysunki techniczne



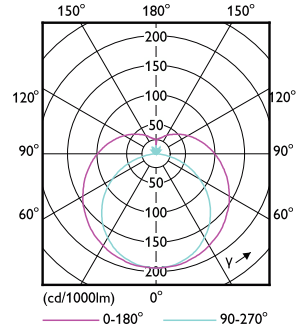
Product	D1	D2	A1	A2	A3
CorePro LEDtube HF 1200mm HO 26.7W 840T5	15,5 mm	16/19 mm	1 149 mm	1 156 mm	1 163 mm

Światłówka CorePro LED InstantFit HF T5

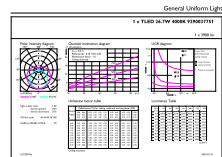
Dane fotometryczne



Spectral Power Distribution Colour - CorePro LEDtube HF 1200mm HO 26.7W 840T5



Light Distribution Diagram - CorePro LEDtube HF 1200mm HO 26.7W 840T5

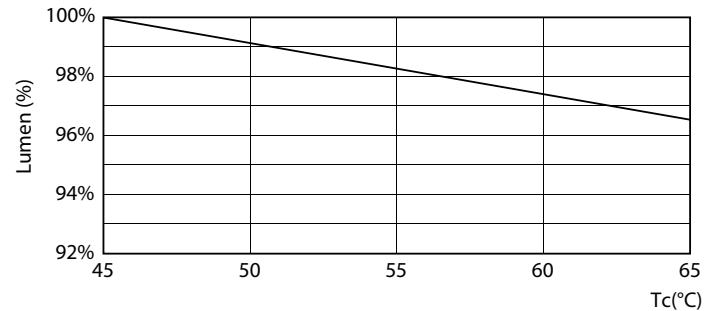


General uniform lighting - CorePro LEDtube HF 1200mm HO 26.7W 840T5

Okres eksploatacji



Life Expectancy Diagram



Lumen Maintenance Diagram - CorePro LEDtube HF 1200mm HO 26.7W 840T5

Światłówka CorePro LED InstantFit HF T5

Okres eksploatacji



FailureRate

LifetimeVsTc



Lumen Maintenance Diagram - CorePro LEDtube HF 1200mm HO 26.7W 840T5

