



# Świetlówka CorePro LED InstantFit HF T5



## CorePro LEDtube HF 1200mm HO 26.7W 865T5

CorePro, LEDtube, T5, HF, 1200 mm, 26.7 W, 54W TL5 HO, 6500 K, 3900 lm, CRI 80, 50000 h

CorePro LEDtube InstantFit HF T5 to szybki i łatwy sposób na wymianę świetlówek T5, zapewniający szybki czas zwrotu inwestycji. Zaprojektowany z myślą o wiodącej w branży kompatybilności ze statecznikami, produkt jest idealny do codziennych zadań oświetleniowych. Dzięki prostej instalacji typu plug-and-play natychmiast poprawia efektywność energetyczną i działa dłużej niż konwencjonalny T5.

### Dane produktu

Informacje ogólne		Wskaźnik oddawania barw (CRI)	
Podstawa-nasadka	G5		80
Nominalny okres eksploatacji	50 000 h	LLMF At End Of Nominal Lifetime (Nom)	70 %
Cykl Przelączania	50 000	Photobiological safety according to EN 62471	RG0
Lighting Technology	LEDtube	<b>Eksploatacja i połączenie elektryczne</b>	
Wartość referencyjna pomiaru strumienia	Sphere	Częstotliwość wejściowa	od 30 K do 60 K Hz
Okres gwarancji	3 lata	Zużycie energii	26,7 W
<b>Dane techniczne oświetlenia</b>		Prąd lampy (Max)	620 mA
Kod barwy	865 [CCT of 6500K]	Prąd lampy (Min)	300 mA
Kąt rozsyłu światła (Nom)	200 °	Czas uruchomienia (Nom)	0,5 s
Strumień Świetlny	3 900 lm	Czas rozświetlania do osiągnięcia 60% maksymalnego strumienia światła	0,5 s
Oznaczenie koloru	Zimne światło dzienne	Współczynnik mocy (ułamek)	0,9
Skorelowana temperatura barwowa (Nom)	6500 K	Napięcie (Nom)	20-90 V
Skuteczność świetlna (znamionowa) (Nom)	146 lm/W	LED alternative to fluorescent lamp power	54W TL5 HO
Jednorodność barw	<6	Prąd rozruchowy w sieci	-

## Światłówka CorePro LED InstantFit HF T5

Maks. lampa nr. na MCB B typ 10A - Sieć	-
Maks. lampa nr. na MCB B typ 10A – statecznik EM bez komp. Czapka.	-
Maks. lampa nr. na MCB B typ 10A – statecznik EM z komp. Czapka.	-
Maks. lampa nr. na MCB B typ 16A - Sieć	-
Maks. lampa nr. na MCB B typ 16A – statecznik EM bez komp. Czapka.	-
Maks. lampa nr. na MCB B typ 16A – statecznik EM z komp. Czapka.	-
Kompatybilność balastu	HF

### Temperatura

Maksymalna temperatura obudowy (Nom)	45 °C
--------------------------------------	-------

### Układy sterowania i ściemnianie

Z możliwością przyciemniania	Nie
------------------------------	-----

### Mechanika i korpus

Wykończenie żarówki	Matowy
Materiał żarówki	Szyba
Kształt bańki	T5
Waga netto (szt.)	0,160 kg

### Certyfikaty i zastosowania

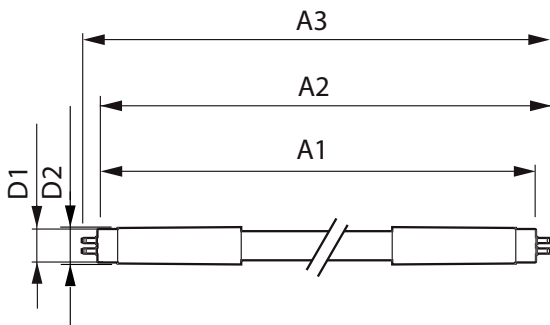
Klasa energooszczędności	D
--------------------------	---

Energooszczędny produkt	Tak
Oznaczenia Certyfikatów	Zgodność z normą RoHS Certyfikat KEMA Keur
Zużycie energii elektrycznej w kWh/1000 h	27 kWh
Numer rejestracji EPREL	1857690
Znak CE	Tak
Zgodność z normą UE RoHS	Tak
Zakres temperatury otoczenia	Od -20°C do +45°C

### Dane techniczne produktu

Nazwa produktu na zamówieniu	CorePro LEDtube HF 1200mm HO 26.7W 865T5
Pełna nazwa produktu	CorePro LEDtube HF 1200mm HO 26.7W 865T5
Full EOC	872016929562900
Kod zamówienia	29562900
Materiał Nr (12NC)	929003775202
Numerator – Liczba sztuk w opakowaniu	1
EAN/UPC – Produkt/opakowanie	8720169295629
Numerator – Packs per outer box	10
EAN/UPC – Opakowanie	8720169295636

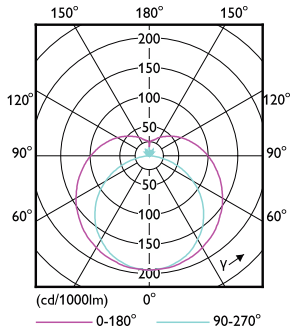
## Rysunki techniczne



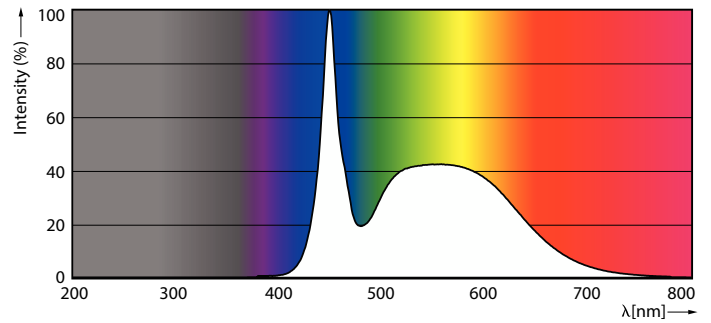
Product	D1	D2	A1	A2	A3
CorePro LEDtube HF 1200mm HO 26.7W 865T5	15,5 mm	16/19 mm	1 149 mm	1 156 mm	1 163 mm

# Światłówka CorePro LED InstantFit HF T5

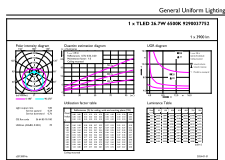
## Dane fotometryczne



Light Distribution Diagram - CorePro LEDtube HF 1200mm HO 26.7W 865T5



Spectral Power Distribution Colour - CorePro LEDtube HF 1200mm HO 26.7W 865T5



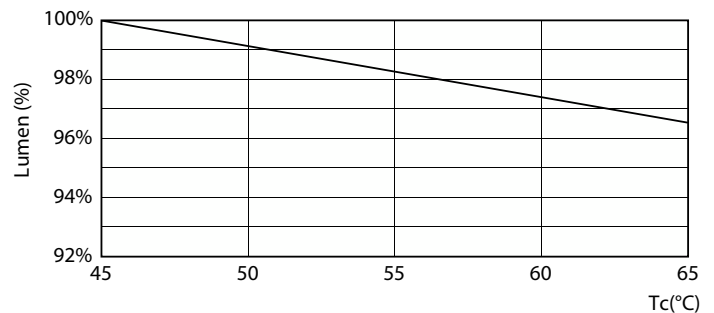
General Uniform Lighting  
 1 x T5 LED 1200mm HO 26.7W 865T5  
 Technical Parameters (1) Page Lighting (1) Page 1/1

General uniform lighting - CorePro LEDtube HF 1200mm HO 26.7W 865T5

## Okres eksploatacji



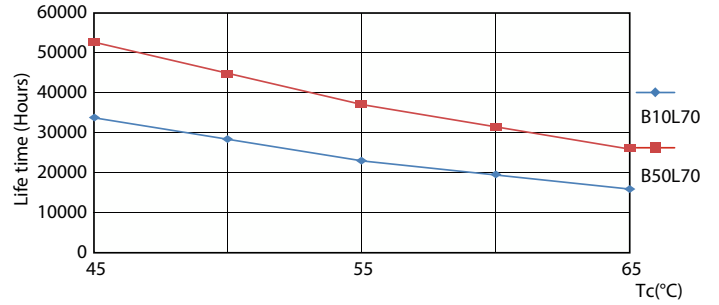
Life Expectancy Diagram



Lumen Maintenance Diagram - CorePro LEDtube HF 1200mm HO 26.7W 865T5

# Światłówka CorePro LED InstantFit HF T5

## Okres eksploatacji



FailureRate

LifetimeVsTc



Lumen Maintenance Diagram - CorePro LEDtube HF 1200mm HO 26.7W 865T5

