



# Tuba LED MASTER, sieć zasilająca T5



## MASTER LEDtube 1500mm HO 26W 840 T5

MASTER, LEDtube, T5, Sieć zasilająca, 1500 mm, 26 W, 49W TL5 HO, 4000 K, 3900 lm, CRI 80, 60000 h

MASTER, LEDtube, T5, Sieć zasilająca, 1500 mm, 26 W, LED alternative to 49W TL5 HO, 4000 K, 3900 lm, CRI 80, 60000 h, 150 lm/W, EEL D, G5, Szyba, 1500 mm, RGO, SDCM 6, PF 0.92, IP20, SVM 0.4, PstLM 1

### Dane produktu

Informacje ogólne	
Podstawa-nasadka	G5
Nominalny okres eksploatacji	60 000 h
Cykl Przelączania	200 000
Lighting Technology	LEDtube
Wartość referencyjna pomiaru strumienia	Sphere
Okres gwarancji	5 lat
Dane techniczne oświetlenia	
Kod barwy	840 [CCT of 4000K]
Kąt rozsytu światła (Nom)	200 °
Strumień Świetlny	3 900 lm
Oznaczenie koloru	Chłodny biały (CW)
Skorelowana temperatura barwowa (Nom)	4000 K
Skuteczność świetlna (znamionowa) (Nom)	150 lm/W
Jednorodność barw	<6
Wskaźnik oddawania barw (CRI)	80
LLMF At End Of Nominal Lifetime (Nom)	70 %

Photobiological safety according to EN 62471	RGO
Eksploatacja i połączenie elektryczne	
Częstotliwość linii	50 to 60 Hz
Częstotliwość wejściowa	50 do 60 Hz
Zużycie energii	26 W
Lamp Current (Nom)	125 mA
Czas uruchomienia (Nom)	0,5 s
Czas rozświetlania do osiągnięcia 60% maksymalnego strumienia światła	0,5 s
Współczynnik mocy (ułamek)	0.92
Napięcie (Nom)	220-240 V
LED alternative to fluorescent lamp power	49W TL5 HO
Prąd rozruchowy w sieci	20
Maks. lampa nr. na MCB B typ 10A - Sieć	31
Maks. lampa nr. na MCB B typ 10A - statecznik EM bez komp. Czapska.	-

## Tuba LED MASTER, sieć zasilająca T5

Maks. lampa nr. na MCB B typ 10A – statecznik EM - z komp. Czapka.	
Maks. lampa nr. na MCB B typ 16A - Sieć	50
Maks. lampa nr. na MCB B typ 16A – statecznik EM - bez komp. Czapka.	
Maks. lampa nr. na MCB B typ 16A – statecznik EM - z komp. Czapka.	
Kompatybilność balastu	Sieć zasilająca

### Temperatura

Maksymalna temperatura obudowy (Nom)	65 °C
--------------------------------------	-------

### Układy sterowania i ściemnianie

Z możliwością przyciemniania	Nie
------------------------------	-----

### Mechanika i korpus

Wykończenie żarówki	Matowy
Materiał żarówki	Szyba
Kształt bańki	T5
Waga netto (szt.)	0,285 kg

### Certyfikaty i zastosowania

Klasa energooszczędności	D
Energooszczędny produkt	Tak
Oznaczenia Certyfikatów	Zgodność z normą RoHS

Zużycie energii elektrycznej w kWh/1000 h	26 kWh
Numer rejestracji EPREL	1476415
Znak CE	Tak
Zgodność z normą UE RoHS	Tak
Wartość migotania (PstLM)	1
Wartość efektu stroboskopowego (SVM)	0,4
Zakres temperatury otoczenia	Od -20°C do +45°C

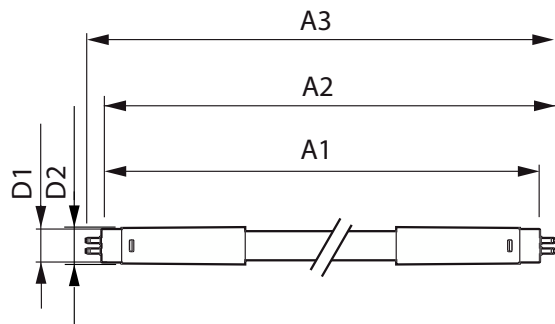
### Warunki dotyczące zastosowań

Technologia bezprzewodowa	Nie dotyczy
---------------------------	-------------

### Dane techniczne produktu

Nazwa produktu na zamówieniu	MAS LEDtube 1500mm HO 26W 840 T5
Pełna nazwa produktu	MASTER LEDtube 1500mm HO 26W 840 T5
Full EOC	871869681931900
Kod zamówienia	81931900
Materiał Nr (12NC)	929001908902
Numerator – Liczba sztuk w opakowaniu	1
EAN/UPC – Produkt/opakowanie	8718696819319
Numerator - Packs per outer box	10
EAN/UPC – Opakowanie	8718696819326

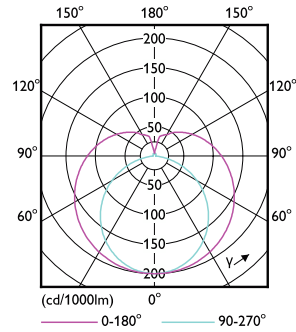
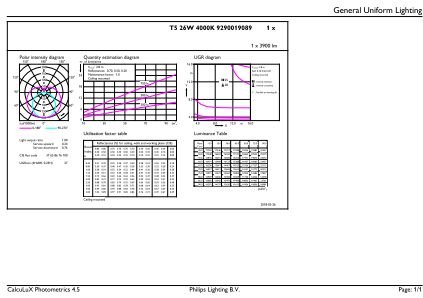
## Rysunki techniczne



Product	D1	D2	A1	A2	A3
MAS LEDtube 1500mm HO 26W 840 T5	15,5 mm	17,1 mm	1 449 mm	1 456 mm	1 463 mm

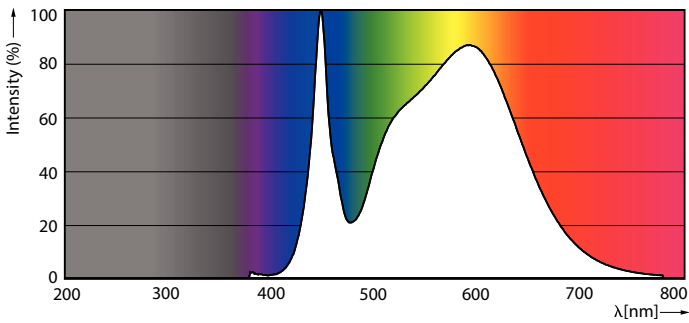
# Tuba LED MASTER, sieć zasilająca T5

## Dane fotometryczne



General uniform lighting - MAS LEDtube 1500mm HO 26W 840 T5

Light Distribution Diagram - MAS LEDtube 1500mm HO 26W 840 T5

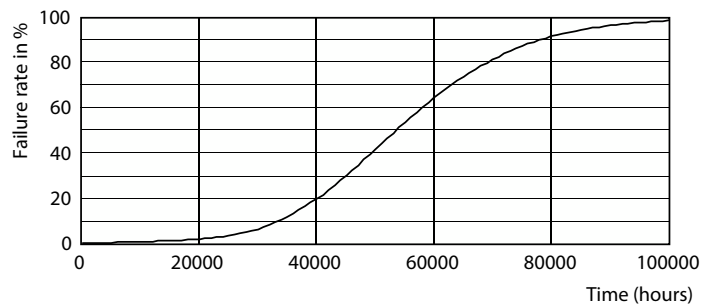


Spectral Power Distribution Colour - MAS LEDtube 1500mm HO 26W 840 T5

## Okres eksploatacji



LifetimeVsTc



Life Expectancy Diagram

# Tuba LED MASTER, sieć zasilająca T5

## Okres eksploatacji



Lumen Maintenance Diagram - MAS LEDtube 1500mm HO 26W 840 T5

Lumen Maintenance Diagram - MAS LEDtube 1500mm HO 26W 840 T5



FailureRate

