



CoreLine Tempo (średni)

BVP125 LED160-4S/740 OFA52

CoreLine Tempo (średni), Floodlight, 117 W, 16000 lm, 4000 K, CRI70, Asymetryczna, IP66

Oprawy CoreLine Tempo medium to rodzina naświetlaczy o bardzo wysokiej skuteczności świetlnej opracowana w celu bezpośredniego zastąpienia opraw konwencjonalnych bez konieczności zmiany istniejącej instalacji elektrycznej i słupów. Określony zestaw wariantów ułatwia dobranie najlepszego zamiennika. Łatwe w montażu CoreLine Tempo medium zapewniają strumień świetlny przydatny w różnych obszarach zastosowań oraz bogaty wybór wysokowydajnych asymetrycznych i symetrycznych układów optycznych. Zestaw obejmuje uniwersalny uchwyt montażowy w kształcie litery U oraz kabel zakończony 3-biegunową złączką o stopniu ochrony IP68.

Dane produktu

Informacje ogólne		Ocena zrównoważonego rozwoju	
Kod rodziny lamp	LED160 [LED module 16000 lm]		-
Liczba sztuk osprzętu zasilającego	1 jednostka	Dane techniczne oświetlenia	
W zestawie sterownik	Tak	Sprawność świetlna w górę	0
Typ silnika źródła światła	LED	Strumień Świetlny	16 000 lm
Service Tag	Tak	Skorelowana temperatura barwowa (Nom)	4000 K
Lighting Technology	LED	Skuteczność świetlna (znamionowa) (Nom)	137 lm/W
Tier	Wydajność	Wskaźnik oddawania barw (CRI)	70
Klasa serwisowania	Klasa C, oprawa z ograniczoną listą części zamiennych	Barwa źródła światła	740 neutralna biel
Okres gwarancji	5 lat	Kąt rozsyłu światła oprawy oświetleniowej	9° - 41° x 102°
		Typ optyki zewnętrznej	Asymetryczna

CoreLine Tempo (średni)

Efektywny obszar projekcji	0,09 m ²
Eksploatacja i połączenie elektryczne	
Napięcie wejściowe	220 do 240 V
Częstotliwość linii	50 to 60 Hz
Prąd rozruchowy	53 A
Czas rozruchu	0,3 ms
Zużycie energii	117 W
Współczynnik mocy (ułamek)	0,98
Połączenie	Złącza zewnętrzna
Przewód	Przewód 1,0 m z wtyczką 3-biegunową typu Wieland/Adels
Liczba produktów na obwodzie zabezpieczonym 1 wyłącznikiem nadprądowym 16A typu B	8
Klasa ochrony IEC	Klasa bezpieczeństwa I
Ochrona przeciwprzepięciowa (wspólna/różnicowa)	Poziom ochrony przeciwprzepięciowej do 6 kV w trybie różnicowym i 8 kV w trybie wspólnym
Całkowite zniekształcenia harmoniczne	6,2 %

Układy sterowania i ściemnianie

Z możliwością przyciemniania	Nie
Zasilacz/moduł zasilający/transformatork	Zasilacz (wt./wył.)
Stały strumień świetlny	Nie

Mechanika i korpus

Materiał Korpusu	Aluminium
Materiał reflektora	-
Materiał optyki	poliwęglan
Materiał klosza/soczewki	Szyba
Materiał mocowania	Aluminium
Kolor Korpusu	Szary
Urządzenie montażowe	Wspornik do montażu ściennego
Kształt klosza/soczewki	Plaskie
Wykończenie klosza/soczewki	Przezroczyste
Całkowita długość	340,5 mm
Całkowita szerokość	265 mm
Całkowita wysokość	67,4 mm
Wymiary (wysokość x szerokość x głębokość)	67 x 265 x 341 mm
Kod stopnia ochrony	IP66 [Zabezpieczone przed przenikaniem kurzu, strugoodporne]
Mech. kod ochrony przed uderzeniami	IK08 [5 J ochrona przed wandalami]
Standardowy kąt nachylenia przy montażu bezpośrednio na słupie	0°
Standardowy kąt nachylenia przy montażu na wysięgniku	0°
Typ klosza	Szyba płaska
Waga netto (szt.)	5,000 kg

Praca w trybie awaryjnym

Centralne oświetlenie awaryjne	Nie
--------------------------------	-----

Certyfikaty i zastosowania

Oznaczenie palności	Do bezpośredniego montażu na powierzchniach o normalnym poziomie palności
Znak CE	Tak
Oznaczenie ENEC	Znak ENEC
Ryzyko fotobiologiczne	Photobiological risk group 1 @200mm to EN62778
Zgodność z normą UE RoHS	Tak
Wydajność w temperaturze otoczenia Tq	25 °C
Zakres temperatury otoczenia	Od -40°C do +45°C

Wydajność początkowa (zgodna z normami IEC)

Tolerancja strumienia świetlnego	+/-7%
Początkowa chromatyczność	(0.382, 0.379) SDCM <5
Tolerancja zużycia energii	+/-10%
Początkowy Tolerancja wskaźnika oddawania barw	+/-2
Standardowe odchylenie zgodności kolorów (elipsa McAdama)	SDCM≤5

Wydajność wraz z upływem czasu (zgodna z normami IEC)

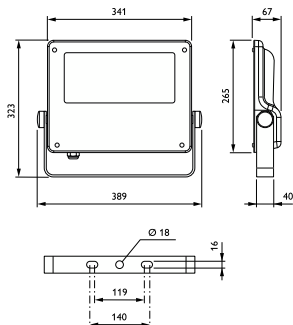
Wskaźnik awaryjności osprzętu sterującego przy medianie okresu użytkowania 75 000 godz.	10 %
Wskaźnik awaryjności osprzętu sterującego przy medianie okresu użytkowania 100 000 godz.	10 %
Utrzymanie strumienia świetlnego (EN-IEC 62722-2-1) przy średnim okresie trwałości użytkowej* 75000h	L80
Utrzymanie strumienia świetlnego (EN-IEC 62722-2-1) przy średnim okresie użytkowania* 100000 h	L90

Dane techniczne produktu

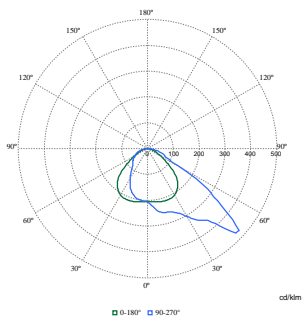
Nazwa produktu na zamówieniu	BVP125 LED160-4S/740 OFA52
Pełna nazwa produktu	BVP125 LED160-4S/740 OFA52
Full EOC	872016955896000
Kod zamówienia	55896000
Materiał Nr (12NC)	912300060474
Numerator – Liczba sztuk w opakowaniu	1
EAN/UPC – Produkt/opakowanie	8720169558960
Numerator – Packs per outer box	1
EAN/UPC – Opakowanie	8720169558960
Rodzina produktów	BVP125 [Coreline tempo medium]

CoreLine Tempo (średni)

Rysunki techniczne



Dane fotometryczne



Polar Normal (separate) - BVP125I - 912300060474

