



Tuba LED MASTER InstantFit HF T5



Master LEDtube HF 1500mm HO 26W 840 T5 OE

MASTER, LEDtube, T5, HF, 1500 mm, 26 W, 49W TL5 HO, 4000 K, 3900 lm, CRI 80, 60000 h

MASTER, LEDtube, T5, HF, 1500 mm, 26 W, LED alternative to 49W TL5 HO, 4000 K, 3900 lm, CRI 80, 60000 h, 150 lm/W, EEL D, G5, Szyba, 1500 mm, RGO, SDCM 6, PF 0.92, IP20

Dane produktu

Informacje ogólne		Photobiological safety according to EN 62471	
Podstawa-nasadka	G5	RGO	
Nominalny okres eksploatacji	60 000 h	Eksploatacja i połączenie elektryczne	
Cykl Przelączania	50 000	Częstotliwość linii	20K to 140K Hz
Lighting Technology	LEDtube	Częstotliwość wejściowa	od 20 K do 140 K Hz
Wartość referencyjna pomiaru strumienia	Sphere	Zużycie energii	26 W
Okres gwarancji	5 lat	Prąd lampy (Max)	420 mA
Dane techniczne oświetlenia		Prąd lampy (Min)	150 mA
Kod barwy	840 [CCT of 4000K]	Czas uruchomienia (Nom)	0,5 s
Kąt rozsyłu światła (Nom)	200 °	Czas rozświetlania do osiągnięcia 60% maksymalnego strumienia światła	0.5 s
Strumień Świetlny	3 900 lm	Współczynnik mocy (ułamek)	0.92
Oznaczenie koloru	Chłodny biały (CW)	Napięcie (Nom)	60-120 V
Skorelowana temperatura barwowa (Nom)	4000 K	LED alternative to fluorescent lamp power	49W TL5 HO
Skuteczność świetlna (znamionowa) (Nom)	150 lm/W	Prąd rozruchowy w sieci	-
Jednorodność barw	<6	Maks. lampa nr. na MCB B typ 10A - Sieć	-
Wskaźnik oddawania barw (CRI)	80	Maks. lampa nr. na MCB B typ 10A - statecznik	-
LLMF At End Of Nominal Lifetime (Nom)	70 %	EM bez komp. Czapka.	-

Tuba LED MASTER InstantFit HF T5

Maks. lampa nr. na MCB B typ 10A – statecznik EM z komp. Czapka.	-
Maks. lampa nr. na MCB B typ 16A - Sieć	-
Maks. lampa nr. na MCB B typ 16A – statecznik EM bez komp. Czapka.	-
Maks. lampa nr. na MCB B typ 16A – statecznik EM z komp. Czapka.	-
Kompatybilność balastu	HF

Temperatura

Maksymalna temperatura obudowy (Nom)	50 °C
--------------------------------------	-------

Układy sterowania i ściemnianie

Z możliwością ściemniania	Tak – Sprawdź zgodność statecznika
---------------------------	------------------------------------

Mechanika i korpus

Wykończenie żarówki	Matowy
Materiał żarówki	Szyba
Kształt bańki	T5
Waga netto (szt.)	0.196 kg

Certyfikaty i zastosowania

Klasa energooszczędności	D
Energooszczędny produkt	Tak

Oznaczenia Certyfikatów	Zgodność z normą RoHS Certyfikat KEMA Keur
Zużycie energii elektrycznej w kWh/1000 h	26 kWh
Numer rejestracji EPREL	1384144
Znak CE	Tak
Zgodność z normą UE RoHS	Tak
Zakres temperatury otoczenia	Od -20°C do 45°C

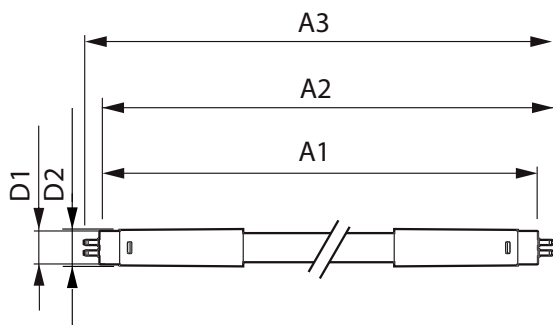
Warunki dotyczące zastosowań

Technologia bezprzewodowa	Nie dotyczy
---------------------------	-------------

Dane techniczne produktu

Nazwa produktu na zamówieniu	MAS LEDtube HF 1500mm HO 26W 840 T5 OE
Pełna nazwa produktu	Master LEDtube HF 1500mm HO 26W 840 T5 OE
Full EOC	871869974959000
Kod zamówienia	74959000
Materiał Nr (12NC)	929002352402
Numerator – Liczba sztuk w opakowaniu	1
EAN/UPC – Produkt/opakowanie	8718699749590
Numerator - Packs per outer box	10
EAN/UPC – Opakowanie	8718699749606

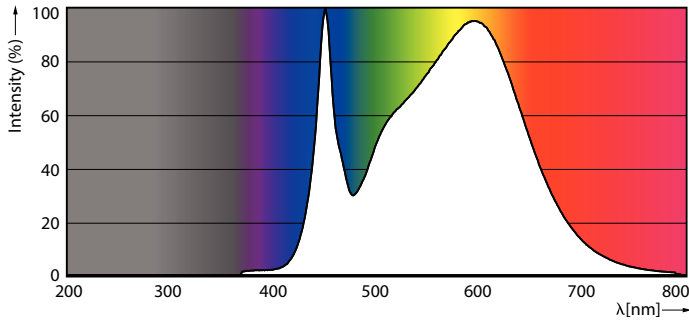
Rysunki techniczne



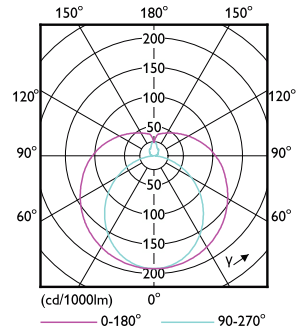
Product	D1	D2	A1	A2	A3
MAS LEDtube HF 1500mm HO 26W 840 T5 OE	15,5 mm	19 mm	1 449 mm	1 456 mm	1 463 mm

Tuba LED MASTER InstantFit HF T5

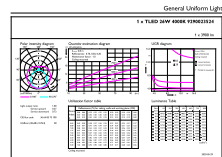
Dane fotometryczne



Spectral Power Distribution Colour - MAS LEDtube HF 1500mm HO 26W 840 T5 OE

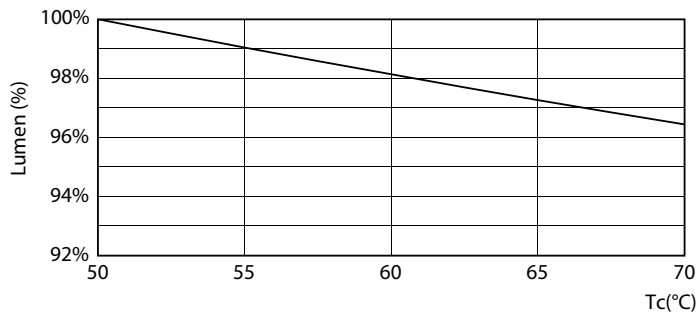


Light Distribution Diagram - MAS LEDtube HF 1500mm HO 26W 840 T5 OE

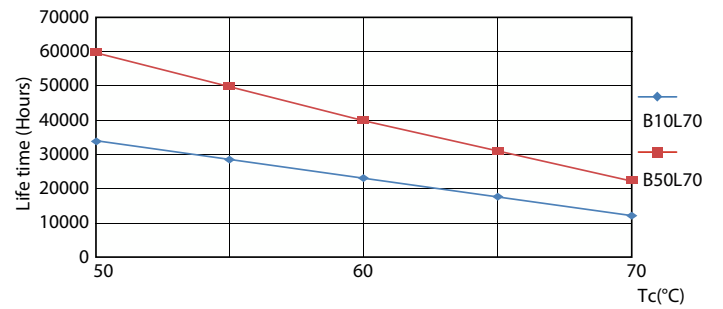


General uniform lighting - MAS LEDtube HF 1500mm HO 26W 840 T5 OE

Okres eksploatacji



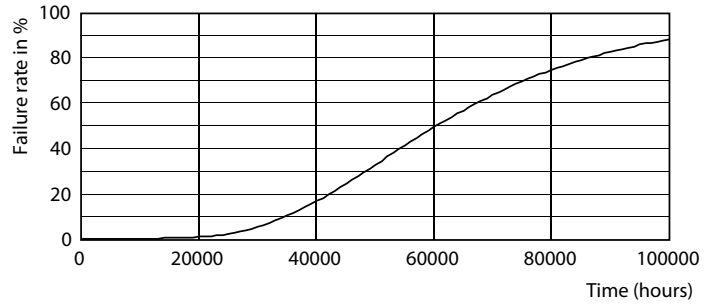
Lumen Maintenance Diagram - MAS LEDtube HF 1500mm HO 26W 840 T5 OE



LEDtube 60K 5070 LifetimeVsTc-LED

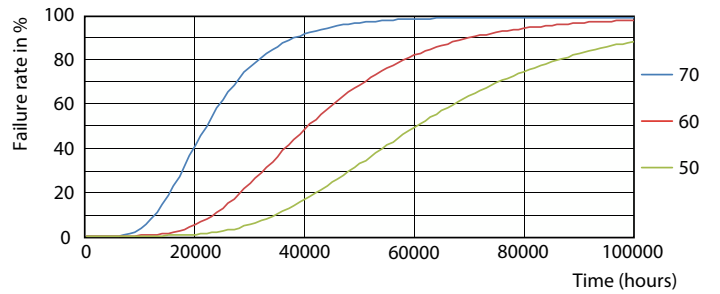
Tuba LED MASTER InstantFit HF T5

Okres eksploatacji



Lumen Maintenance Diagram - MAS LEDtube HF 1500mm HO 26W 840 T5
OE

Life Expectancy Diagram



LEDtube 60K 5070 FailureRate-LED

