



Tuba LED MASTER InstantFit HF T5



Master LEDtube HF 1500mm HO 26W 840 T5 OE

MASTER, LEDtube, T5, HF, 1500 mm, 26 W, 49W TL5 HO, 4000 K, 3900 lm, CRI 80, 60000 h

Oprawa Philips MASTER LEDtube integruje źródło światła LED w tradycyjnej obudowie świetlówki. Jej wyjątkowa konstrukcja zapewnia idealnie jednolity wygląd wizualny, którego nie sposób odróżnić od tradycyjnej świetlówki. Te tuby oświetleniowe T5 to właściwy wybór, zapewniający absolutną wydajność i wytrzymałość w każdych warunkach codziennej pracy. Niezrównane oszczędności dzięki niskiemu zużyciu energii i wyjątkowo długiemu okresowi eksploatacji sprawiają, że świetlówki T5 LED sprawdzą się w każdym wymagającym zastosowaniu.

Dane produktu

| Informacje ogólne | | Skorelowana temperatura barwowa (Nom) | |
|---|--------------------|--|---------------------|
| Podstawa-nasadka | G5 | Skorelowana temperatura barwowa (Nom) | 4000 K |
| Nominalny okres eksploatacji | 60 000 h | Skuteczność świetlna (znamionowa) (Nom) | 150 lm/W |
| Cykl Przelączania | 50 000 | Jednorodność barw | <6 |
| Lighting Technology | LEDtube | Wskaźnik oddawania barw (CRI) | 80 |
| Wartość referencyjna pomiaru strumienia | Sphere | LLMF At End Of Nominal Lifetime (Nom) | 70 % |
| Okres gwarancji | 5 lat | Photobiological safety according to EN 62471 | RG0 |
| Dane techniczne oświetlenia | | Eksploatacja i połączenie elektryczne | |
| Kod barwy | 840 [CCT of 4000K] | Częstotliwość linii | 20K to 140K Hz |
| Kąt rozsyłu światła (Nom) | 200 ° | Częstotliwość wejściowa | od 20 K do 140 K Hz |
| Strumień Świetlny | 3 900 lm | Zużycie energii | 26 W |
| Oznaczenie koloru | Chłodny biały (CW) | Prąd lampy (Max) | 420 mA |
| | | Prąd lampy (Min) | 150 mA |

Tuba LED MASTER InstantFit HF T5

| | |
|---|------------|
| Czas uruchomienia (Nom) | 0,5 s |
| Czas rozświetlania do osiągnięcia 60% maksymalnego strumienia światła | 0,5 s |
| Współczynnik mocy (ułamek) | 0,92 |
| Napięcie (Nom) | 60-120 V |
| LED alternative to fluorescent lamp power | 49W TL5 HO |
| Prąd rozruchowy w sieci | - |
| Maks. lampa nr. na MCB B typ 10A - Sieć | - |
| Maks. lampa nr. na MCB B typ 10A – statecznik EM bez komp. Czapka. | - |
| Maks. lampa nr. na MCB B typ 10A – statecznik EM z komp. Czapka. | - |
| Maks. lampa nr. na MCB B typ 16A - Sieć | - |
| Maks. lampa nr. na MCB B typ 16A – statecznik EM - bez komp. Czapka. | - |
| Maks. lampa nr. na MCB B typ 16A – statecznik EM - z komp. Czapka. | - |
| Kompatybilność balastu | HF |

Temperatura

| | |
|--------------------------------------|-------|
| Maksymalna temperatura obudowy (Nom) | 50 °C |
|--------------------------------------|-------|

Układy sterowania i ściemnianie

| | |
|------------------------------|------------------------------------|
| Z możliwością przyciemniania | Tak – Sprawdź zgodność statecznika |
|------------------------------|------------------------------------|

Mechanika i korpus

| | |
|---------------------|--------|
| Wykończenie żarówki | Matowy |
| Materiał żarówki | Szyba |

| | |
|-------------------|----------|
| Kształt bańki | T5 |
| Waga netto (szt.) | 0,196 kg |

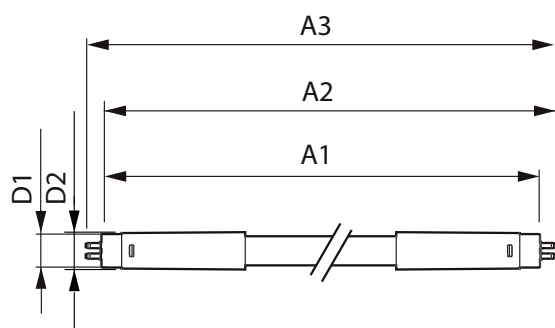
Certyfikaty i zastosowania

| | |
|---|--|
| Klasa energooszczędności | D |
| Energooszczędny produkt | Tak |
| Oznaczenia Certyfikatów | Zgodność z normą RoHS Certyfikat KEMA Keur |
| Zużycie energii elektrycznej w kWh/1000 h | 26 kWh |
| Numer rejestracji EPREL | 1384144 |
| Znak CE | Tak |
| Zgodność z normą UE RoHS | Tak |
| Zakres temperatury otoczenia | Od -20°C do 45°C |

Dane techniczne produktu

| | |
|---------------------------------------|---|
| Nazwa produktu na zamówieniu | MAS LEDtube HF 1500mm HO 26W 840 T5 OE |
| Pełna nazwa produktu | Master LEDtube HF 1500mm HO 26W 840 T5 OE |
| Full EOC | 871869974959000 |
| Kod zamówienia | 74959000 |
| Materiał Nr (12NC) | 929002352402 |
| Numerator – Liczba sztuk w opakowaniu | 1 |
| EAN/UPC – Produkt/opakowanie | 8718699749590 |
| Numerator – Packs per outer box | 10 |
| EAN/UPC – Opakowanie | 8718699749606 |

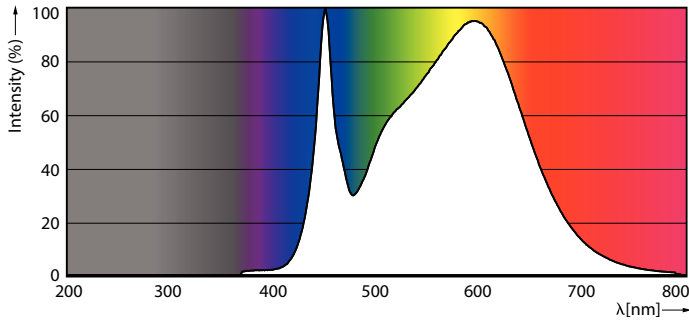
Rysunki techniczne



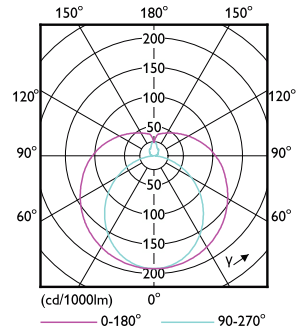
| Product | D1 | D2 | A1 | A2 | A3 |
|--|---------|-------|----------|----------|----------|
| MAS LEDtube HF 1500mm HO 26W 840 T5 OE | 15,5 mm | 19 mm | 1 449 mm | 1 456 mm | 1 463 mm |

Tuba LED MASTER InstantFit HF T5

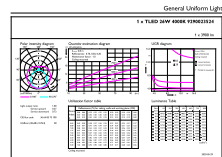
Dane fotometryczne



Spectral Power Distribution Colour - MAS LEDtube HF 1500mm HO 26W 840 T5 OE

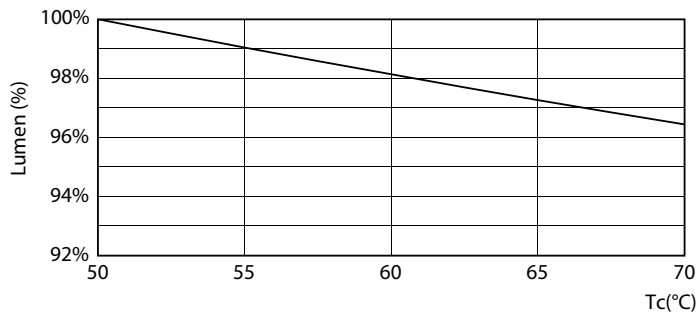


Light Distribution Diagram - MAS LEDtube HF 1500mm HO 26W 840 T5 OE

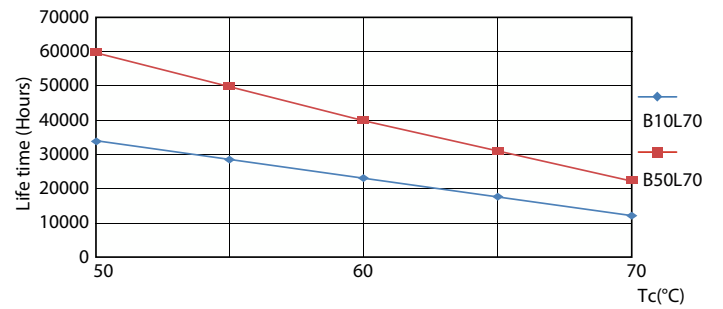


General uniform lighting - MAS LEDtube HF 1500mm HO 26W 840 T5 OE

Okres eksploatacji



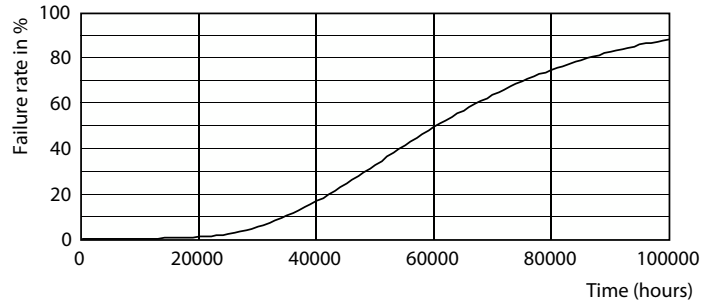
Lumen Maintenance Diagram - MAS LEDtube HF 1500mm HO 26W 840 T5 OE



LEDtube 60K 5070 LifetimeVsTc-LED

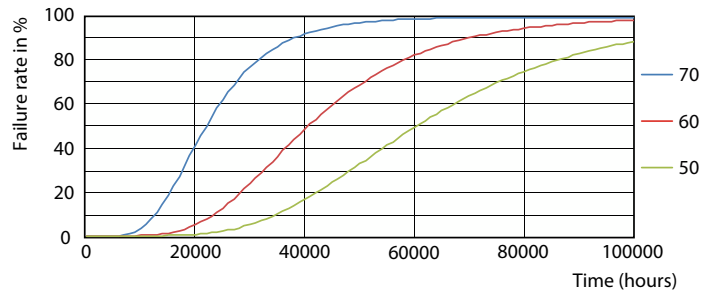
Tuba LED MASTER InstantFit HF T5

Okres eksploatacji



Lumen Maintenance Diagram - MAS LEDtube HF 1500mm HO 26W 840 T5 OE

Life Expectancy Diagram



LEDtube 60K 5070 FailureRate-LED

