



Tuba LED MASTER InstantFit HF T5



Master LEDtube HF 600mm HE 7W 840 T5

MASTER, LEDtube, T5, HF, 600 mm, 7 W, 14W TL5 HE, 4000 K, 1050 lm, CRI 80, 60000 h

MASTER, LEDtube, T5, HF, 600 mm, 7 W, LED alternative to 14W TL5 HE, 4000 K, 1050 lm, CRI 80, 60000 h, 150 lm/W, EEL D, G5, Szyba, 600 mm, RG0, SDCM 6, PF 0.92, IP20

Dane produktu

Informacje ogólne	
Podstawa-nasadka	G5
Nominalny okres eksploatacji	60 000 h
Cykl Przelączania	50 000
Lighting Technology	LEDtube
Wartość referencyjna pomiaru strumienia	Sphere
Okres gwarancji	5 lat
Dane techniczne oświetlenia	
Kod barwy	840 [CCT of 4000K]
Kąt rozsytu światła (Nom)	200 °
Strumień Świetlny	1 050 lm
Oznaczenie koloru	Chłodny biały (CW)
Skorelowana temperatura barwowa (Nom)	4000 K
Skuteczność świetlna (znamionowa) (Nom)	150 lm/W
Jednorodność barw	<6
Wskaźnik oddawania barw (CRI)	80
LLMF At End Of Nominal Lifetime (Nom)	70 %

Photobiological safety according to EN 62471	RG0
Eksploatacja i połączenie elektryczne	
Częstotliwość wejściowa	od 30 K do 100 K Hz
Zużycie energii	7 W
Prąd lampy (Max)	350 mA
Prąd lampy (Min)	150 mA
Czas uruchomienia (Nom)	0,5 s
Czas rozświetlania do osiągnięcia 60% maksymalnego strumienia światła	0,5 s
Współczynnik mocy (ułamek)	0.92
Napięcie (Nom)	40-70 V
LED alternative to fluorescent lamp power	14W TL5 HE
Prąd rozruchowy w sieci	-
Maks. lampa nr. na MCB B typ 10A - Sieć	-
Maks. lampa nr. na MCB B typ 10A - statecznik EM - bez komp. Czapska.	-

Tuba LED MASTER InstantFit HF T5

Maks. lampa nr. na MCB B typ 10A – statecznik EM - z komp. Czapka.	-
Maks. lampa nr. na MCB B typ 16A - Sieć	-
Maks. lampa nr. na MCB B typ 16A – statecznik EM - bez komp. Czapka.	-
Maks. lampa nr. na MCB B typ 16A – statecznik EM - z komp. Czapka.	-
Kompatybilność balastu	HF

Temperatura

Maksymalna temperatura obudowy (Nom)	50 °C
--------------------------------------	-------

Układy sterowania i ściemnianie

Z możliwością ściemniania	Tak – Sprawdź zgodność statecznika
---------------------------	------------------------------------

Mechanika i korpus

Wykończenie żarówki	Matowy
Materiał żarówki	Szyba
Kształt bańki	T5
Waga netto (szt.)	0,085 kg

Certyfikaty i zastosowania

Klasa energooszczędności	D
Energooszczędny produkt	Tak

Oznaczenia Certyfikatów	Zgodność z normą RoHS Certyfikat KEMA Keur
Zużycie energii elektrycznej w kWh/1000 h	7 kWh
Numer rejestracji EPREL	1936619
Znak CE	Tak
Zgodność z normą UE RoHS	Tak
Zakres temperatury otoczenia	Od -20°C do +45°C

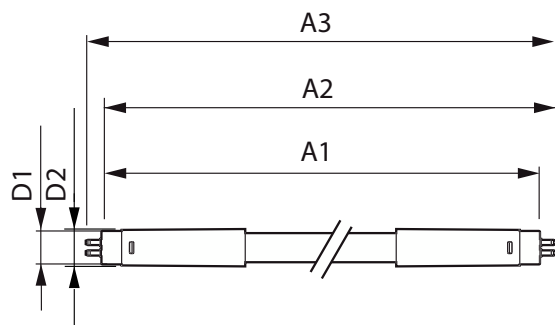
Warunki dotyczące zastosowań

Technologia bezprzewodowa	Nie dotyczy
---------------------------	-------------

Dane techniczne produktu

Nazwa produktu na zamówieniu	MAS LEDtube HF 600mm HE 7W 840 T5
Pełna nazwa produktu	Master LEDtube HF 600mm HE 7W 840 T5
Full EOC	872016930968500
Kod zamówienia	30968500
Materiał Nr (12NC)	929003795202
Numerator – Liczba sztuk w opakowaniu	1
EAN/UPC – Produkt/opakowanie	8720169309685
Numerator - Packs per outer box	10
EAN/UPC – Opakowanie	8720169309692

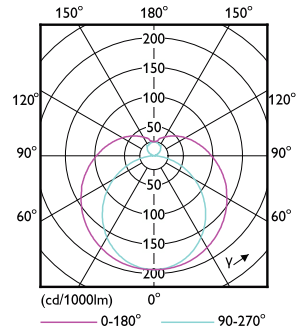
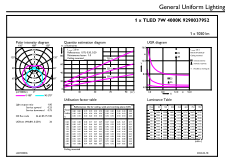
Rysunki techniczne



Product	D1	D2	A1	A2	A3
MAS LEDtube HF 600mm HE 7W 840 T5	15,7 mm	19 mm	549 mm	556 mm	563 mm

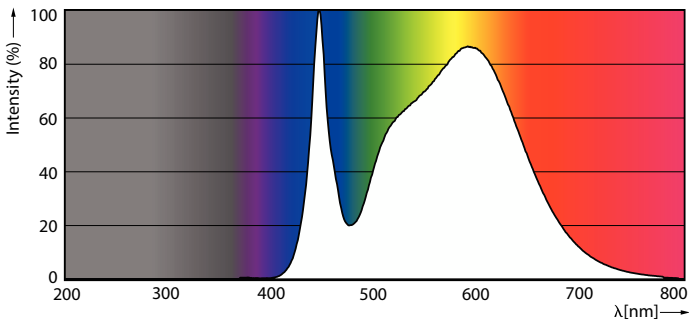
Tuba LED MASTER InstantFit HF T5

Dane fotometryczne



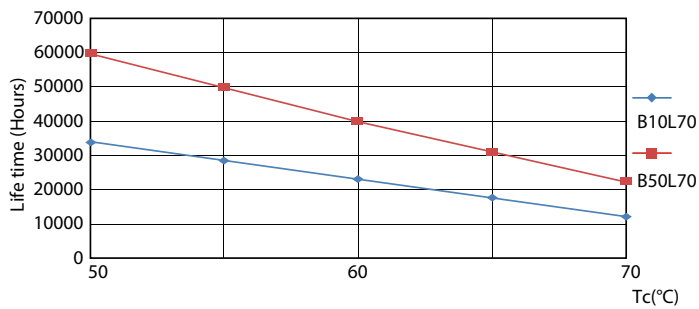
General uniform lighting - MAS LEDtube HF 600mm HE 7W 840 T5

Light Distribution Diagram - MAS LEDtube HF 600mm HE 7W 840 T5

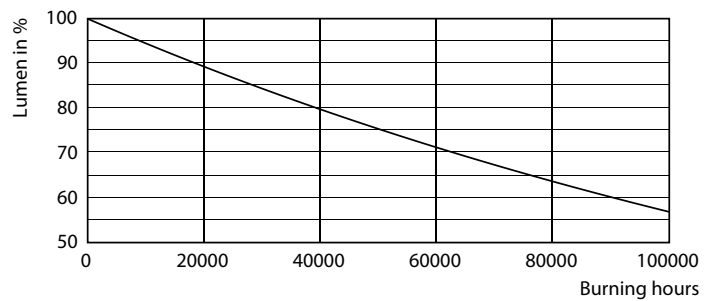


Spectral Power Distribution Colour - MAS LEDtube HF 600mm HE 7W 840 T5

Okres eksploatacji



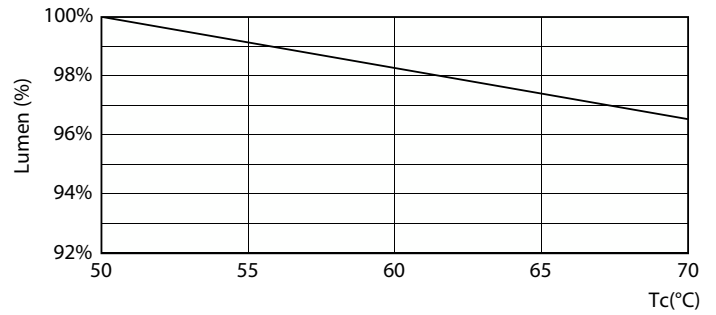
LEDtube 60K 5070 LifetimeVsTc-LED



Lumen Maintenance Diagram - MAS LEDtube HF 600mm HE 7W 840 T5

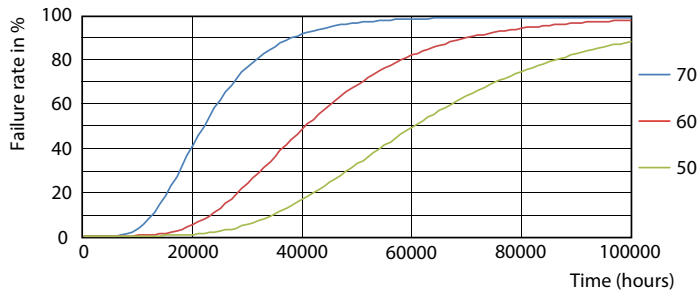
Tuba LED MASTER InstantFit HF T5

Okres eksploatacji



Life Expectancy Diagram

Lumen Maintenance Diagram - MAS LEDtube HF 600mm HE 7W 840 T5



LEDtube 60K 5070 FailureRate-LED

