



CorePro LED PLL



CorePro LED PLL HF 24W 830 4P 2G11

CorePro, LED, PL-L, HF, 528 mm, 24 W, 55W PL-L, 3000 K, 3200 lm, CRI 83, 30000 h

CorePro, LED, PL-L, HF, 528 mm, 24 W, LED alternative to 55W PL-L, 3000 K, 3200 lm, CRI 83, 30000 h, 133.00 lm/W, EEL E, 2G11, Szyba, RGO, SDCM 6, PF 0.9, IP20

Dane produktu

Informacje ogólne	
Podstawa-nasadka	2G11
Nominalny okres eksploatacji	30 000 h
Cykl Przetaczania	50 000
Lighting Technology	LED
Wartość referencyjna pomiaru strumienia	Sphere
Okres gwarancji	3 lata

Dane techniczne oświetlenia	
Kod barwy	830 [CCT of 3000K]
Kąt rozsyłu światła (Nom)	160 °
Strumień Świetlny	3 200 lm
Oznaczenie koloru	Biały (WH)
Skorelowana temperatura barwowa (Nom)	3000 K
Skuteczność świetlna (znamionowa) (Nom)	133,00 lm/W
Jednorodność barw	<6
Wskaźnik oddawania barw (CRI)	83
LLMF At End Of Nominal Lifetime (Nom)	70 %
Photobiological safety according to EN 62471	RGO

Eksploatacja i połączenie elektryczne	
Częstotliwość linii	20000-70000 Hz
Częstotliwość wejściowa	20000-70000 Hz
Zużycie energii	24 W
Prąd lampy (Max)	600 mA
Prąd lampy (Min)	400 mA
Czas uruchomienia (Nom)	0,5 s
Czas rozświetlania do osiągnięcia 60% maksymalnego strumienia światła	0,5 s
Współczynnik mocy (ułamek)	0,9
Napięcie (Nom)	53-77 V
LED alternative to fluorescent lamp power	55W PL-L
Prąd rozruchowy w sieci	-
Maks. lampa nr. na MCB B typ 10A - Sieć	-
Maks. lampa nr. na MCB B typ 10A - statecznik EM bez komp. Czapka.	-
Maks. lampa nr. na MCB B typ 10A - statecznik EM z komp. Czapka.	-
Maks. lampa nr. na MCB B typ 16A - Sieć	-
Maks. lampa nr. na MCB B typ 16A - statecznik EM bez komp. Czapka.	-

CorePro LED PLL

Maks. lampa nr. na MCB B typ 16A – statecznik EM - z komp. Czapka.	
Kompatybilność balastu	HF
Temperatura	
Maksymalna temperatura obudowy (Nom)	70 °C
Układy sterowania i ściemnianie	
Z możliwością przyciemniania	Nie
Mechanika i korpus	
Wykończenie żarówki	Matowy
Materiał żarówki	Szyba
Kształt bańki	PL-L
Waga netto (szt.)	0,160 kg
Certyfikaty i zastosowania	
Klasa energooszczędności	E
Energooszczędny produkt	Tak
Oznaczenia Certyfikatów	Zgodność z normą RoHS Znak CE Certyfikat KEMA Keur
Zużycie energii elektrycznej w kWh/1000 h	24 kWh

Numer rejestracji EPREL	387355
Znak CE	Tak
Zgodność z normą UE RoHS	Tak
Zakres temperatury otoczenia	Od -20°C do 45°C

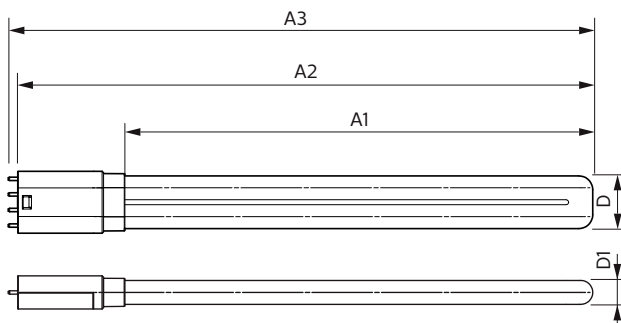
Warunki dotyczące zastosowań

Technologia bezprzewodowa	Nie dotyczy
---------------------------	-------------

Dane techniczne produktu

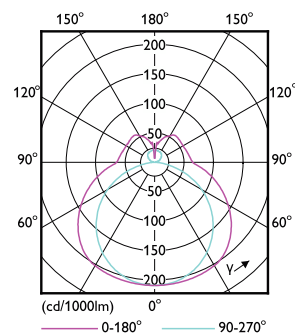
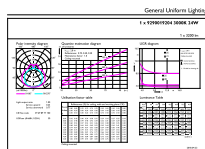
Nazwa produktu na zamówieniu	CorePro LED PLL HF 24W 830 4P 2G11
Pełna nazwa produktu	CorePro LED PLL HF 24W 830 4P 2G11
Full EOC	871869682839700
Kod zamówienia	82839700
Materiał Nr (12NC)	929001920402
Numerator – Liczba sztuk w opakowaniu	1
EAN/UPC – Produkt/opakowanie	8718696828397
Numerator – Packs per outer box	10
EAN/UPC – Opakowanie	8718696828403

Rysunki techniczne



Product	D1	D2	A1	A2	A3
CorePro LED PLL HF 24W 830 4P 2G11	17 mm	38 mm	453 mm	528 mm	535 mm

Dane fotometryczne

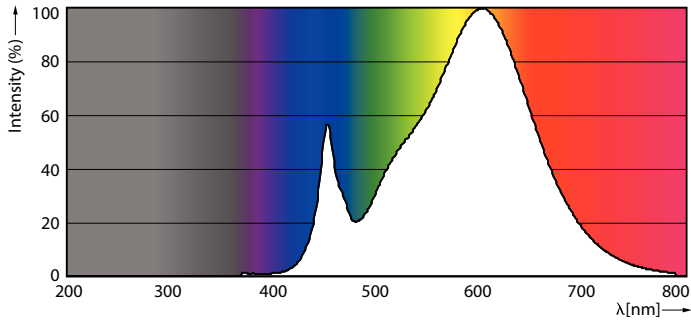


General uniform lighting - CorePro LED PLL HF 24W 830 4P 2G11

Light Distribution Diagram - CorePro LED PLL HF 24W 830 4P 2G11

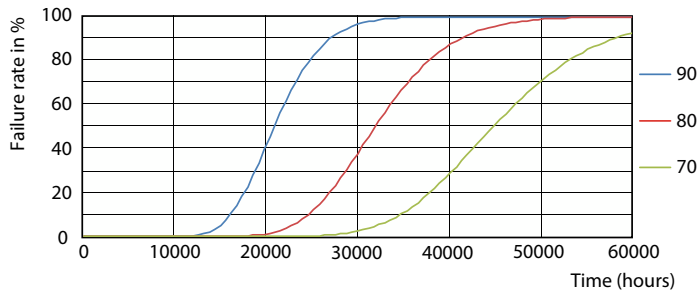
CorePro LED PLL

Dane fotometryczne

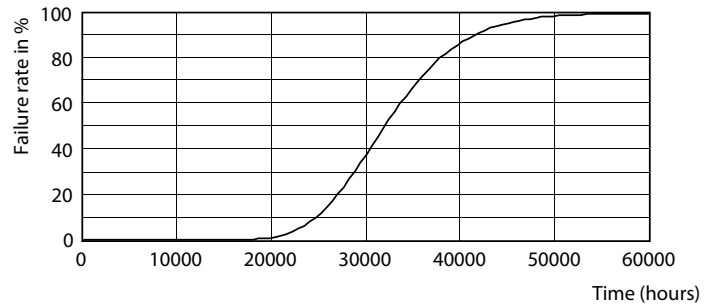


Spectral Power Distribution Colour - CorePro LED PLL HF 24W 830 4P 2G11

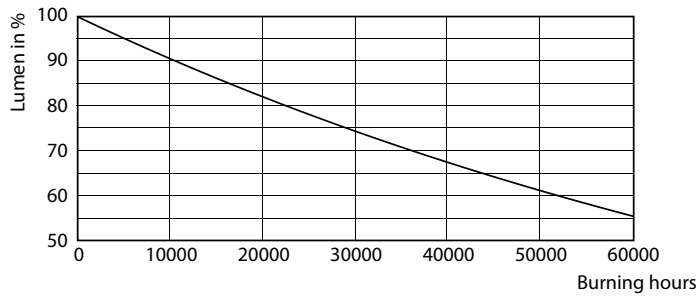
Okres eksploatacji



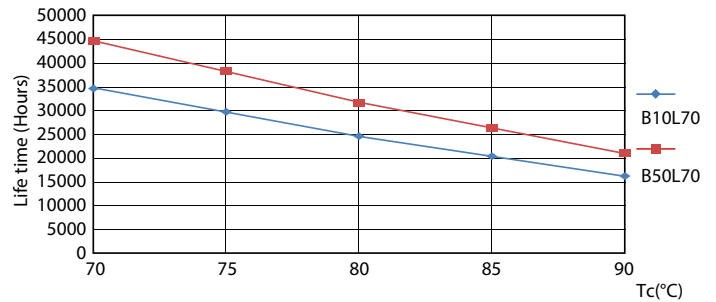
LEDtube CorePro PLL HF 24W 2G11 830 24D ND



LEDtube CorePro PLL HF 24W 2G11 830 24D ND



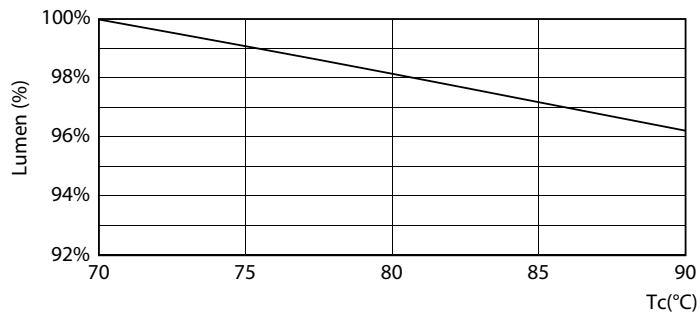
Lumen Maintenance Diagram - CorePro LED PLL HF 24W 830 4P 2G11



LEDtube CorePro PLL HF 24W 2G11 830 24D ND

CorePro LED PLL

Okres eksploatacji



Lumen Maintenance Diagram - CorePro LED PLL HF 24W 830 4P 2G11

