



CorePro LED PLC 4P



CorePro LED PLC 5.5W 830 4P G24q-1

CorePro, LED, PL-C, HF/sieć zasilająca, 128 mm, 5.5 W, 13W PL-C, 3000 K, 600 lm, CRI 82, 30000 h

CorePro, LED, PL-C, HF/sieć zasilająca, 128 mm, 5.5 W, LED alternative to 13W PL-C, 3000 K, 600 lm, CRI 82, 30000 h, 109 lm/W, EEL F, G24Q-1 Rotatable end-cap, Plastik, SDCM 6, PF 0.9, IP20, SVM 0.4, PstLM 1

Dane produktu

Informacje ogólne	
Podstawa-nasadka	G24Q-1 Rotatable end-cap
Nominalny okres eksploatacji	30 000 h
Cykl Przetaczania	200 000
Lighting Technology	LED
Wartość referencyjna pomiaru strumienia	Sphere
Okres gwarancji	3 lata

Dane techniczne oświetlenia	
Kod barwy	830 [CCT of 3000K]
Kąt rozsyłu światła (Nom)	120 °
Strumień Świetlny	600 lm
Oznaczenie koloru	Biały (WH)
Skorelowana temperatura barwowa (Nom)	3000 K
Skuteczność świetlna (znamionowa) (Nom)	109 lm/W
Jednorodność barw	<6
Wskaźnik oddawania barw (CRI)	82
LLMF At End Of Nominal Lifetime (Nom)	70 %

Eksploatacja i połączenie elektryczne	
Częstotliwość wejściowa	50 do 60 Hz
Zużycie energii	5.5 W
Lamp Current (Nom)	30 mA
Czas uruchomienia (Nom)	0,5 s
Czas rozświetlania do osiągnięcia 60% maksymalnego strumienia światła	0.5 s
Współczynnik mocy (ułamek)	0.9
Napięcie (Nom)	220-240 V
LED alternative to fluorescent lamp power	13W PL-C
Prąd rozruchowy w sieci	6
Maks. lampa nr. na MCB B typ 10A - Sieć	266
Maks. lampa nr. na MCB B typ 10A - statecznik EM - bez komp. Czapka.	-
Maks. lampa nr. na MCB B typ 10A - statecznik EM - z komp. Czapka.	-
Maks. lampa nr. na MCB B typ 16A - Sieć	420
Maks. lampa nr. na MCB B typ 16A - statecznik EM - bez komp. Czapka.	-

CorePro LED PLC 4P

Maks. lampa nr. na MCB B typ 16A – statecznik EM – z komp. Czapka.	
Kompatybilność balastu	HF/sieć zasilająca
Temperatura	
Maksymalna temperatura obudowy (Nom)	70 °C
Układy sterowania i ściemnianie	
Z możliwością przyciemniania	Nie
Mechanika i korpus	
Wykończenie żarówki	Matowy
Materiał żarówki	Plastik
Kształt bańki	PL-C
Waga netto (szt.)	0,100 kg
Certyfikaty i zastosowania	
Klasa energooszczędności	F
Energooszczędny produkt	Tak
Oznaczenia Certyfikatów	Zgodność z normą RoHS Znak CE Certyfikat KEMA Keur
Zużycie energii elektrycznej w kWh/1000 h	6 kWh
Numer rejestracji EPREL	1945441

Znak CE	Tak
Zgodność z normą UE RoHS	Tak
Wartość migotania (PstLM)	1
Wartość efektu stroboskopowego (SVM)	0,4
Zakres temperatury otoczenia	Od -20°C do +45°C

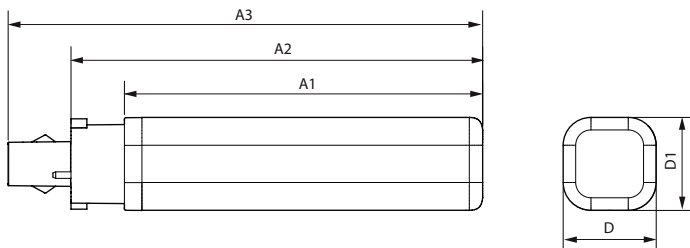
Warunki dotyczące zastosowań

Technologia bezprzewodowa	Nie dotyczy
---------------------------	-------------

Dane techniczne produktu

Nazwa produktu na zamówieniu	CorePro LED PLC 5.5W 830 4P G24q-1
Pełna nazwa produktu	CorePro LED PLC 5.5W 830 4P G24q-1
Full EOC	872016929041900
Kod zamówienia	29041900
Materiał Nr (12NC)	929003757602
Numerator – Liczba sztuk w opakowaniu	1
EAN/UPC – Produkt/opakowanie	8720169290419
Numerator – Packs per outer box	10
EAN/UPC – Opakowanie	8720169290426

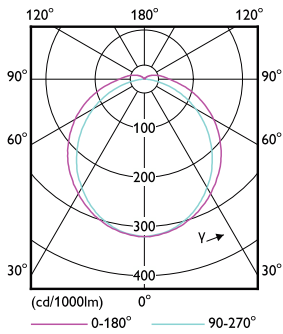
Rysunki techniczne



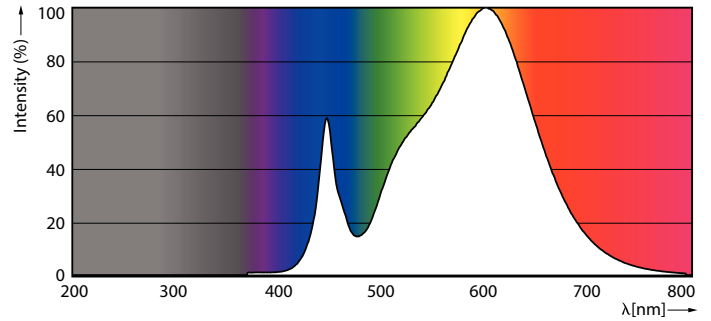
Product	D1	D2	A1	A2	A3
CorePro LED PLC 5.5W 830 4P G24q-1	34 mm	34 mm	109 mm	128 mm	144 mm

CorePro LED PLC 4P

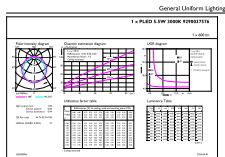
Dane fotometryczne



Light Distribution Diagram - CorePro LED PLC 5.5W 830 4P G24q-1

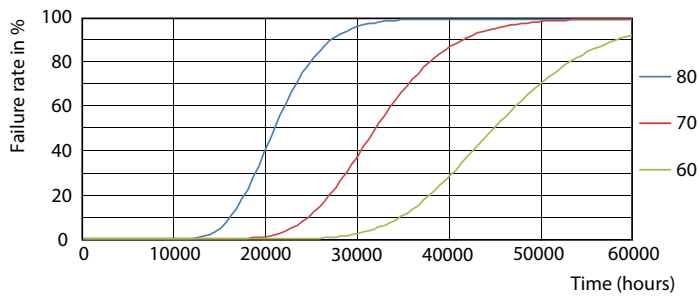


Spectral Power Distribution Colour - CorePro LED PLC 5.5W 830 4P G24q-1

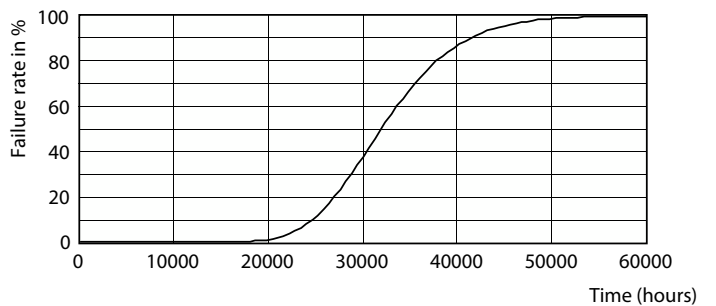


General uniform lighting - CorePro LED PLC 5.5W 830 4P G24q-1

Okres eksploatacji



FailureRate



Life Expectancy Diagram

CorePro LED PLC 4P

Okres eksploatacji



Lumen Maintenance Diagram - CorePro LED PLC 5.5W 830 4P G24q-1

LifetimeVsTc



Lumen Maintenance Diagram - CorePro LED PLC 5.5W 830 4P G24q-1

