



SIMplyMAX-P03

Przełącznik sterowania GSM, 3 moduły 2xWY, 2xWE; sterowanie temperaturą

Index: SIMplyMAX-P03

Przełącznik do **zdalnego sterowania temperaturą przez GSM**.

Przełącznik SIMply MAX P03 z wbudowanym komunikatorem GSM służy jako **dwustanowy regulator temperatury**. Zdalne zarządzanie temperaturami za pomocą telefonu komórkowego.

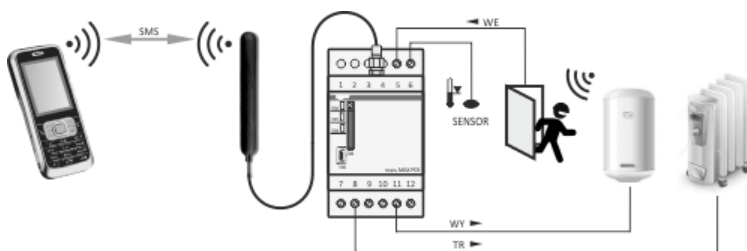


5 908312 599784 >

FUNKCJE I DZIAŁANIE

OPIS

Sterownik temperatury GSM SIMply MAX P03 realizuje proste funkcje powiadamiania o przekroczeniach temperaturowych oraz pozwala na sterowanie ON/OFF podłączonym dodatkowym urządzeniem. Numery telefonów użytkowników, temperatury i alarmy oraz inne funkcje są ustalane za pomocą programu konfiguracyjnego na komputer PC. Połączenie z przełącznikiem przez kabel USB.



Działanie sterownika temperatury przez GSM

Przełącznik pracuje w sieci **łączności komórkowej GSM** 900/1800 dowolnego operatora działającego w Polsce (brak blokady SIMLOCK). Urządzenie, aby mogło wykonywać połączenia i realizować zadane funkcje, musi posiadać **aktywną kartę SIM**. Sterownik GSM posiada wyjście przełącznikowe dla funkcji regulacji temperatury, wyjście przełącznikowe dla funkcji załącz/wyłącz(sterowanie podłączonym urządzeniem) oraz wysokonapięciowe wejście, poprzez które realizowana jest funkcja powiadomień o zadziałaniu podłączonego urządzenia. Nastawy parametrów pracy przełącznika dokonuje się za pomocą programu konfiguracyjnego na komputer PC lub **za pomocą odpowiednich komend SMS**. Komendy i powiadomienia to określone teksty SMS wymieniane między sterownikiem i **telefonem komórkowym** użytkownika.

Funkcje

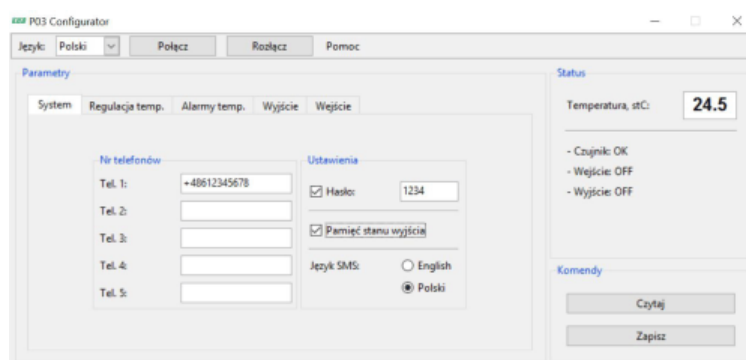
1. System

- * nastawa hasła dostępu dla komend SMS
- * pamięć stanu wyjścia
- * odczyt aktualnej temperatury

- * kontrola stanu czujnika i zgłaszanie usterek
- 2. Regulacja temperatury**
 - * tryby pracy: grzanie lub chłodzenie
 - * możliwość włączenia/wyłączenia regulatora (ON/OFF)
- 3. Alarm temperaturowy**
 - * alarm przekroczenia temperatury maksymalnej i minimalnej
 - * powiadomienia na 5 numerów telefonów
 - * możliwość włączenia/wyłączenia funkcji alarmu (ON/OFF)
 - * opcja powtórnego SMS w przypadku trwałej temperatury powyżej progu utrzymującej się powyżej ustawionej liczbie minut
- 4. Temperatura przeciwzamarzowa**
 - * możliwość włączenia/wyłączenia funkcji przeciwzamarzowej (ON/OFF)
 - * uaktywniona funkcja działa pomimo nieaktywnej regulacji temperatury
- 5. Wyjście WY**
 - * sterowanie wyjściem - 2 oddzielne tryby pracy: SMS/ALARM:
 - SMS:
 - wyjście sterowane bezpośrednio za pomocą rozkazów SMS
 - redefinicja nazwy wyjścia, np. WY=lampa
 - sterowanie ON / OFF / oraz czasowe załączenie wyjścia
 - ALARM:
 - styk przyporządkowany do alarmów temperaturowych
 - przekroczenie progu wymusza akcje styku: ON / impuls
 - opcja ON: styk załączony powyżej progu alarmowego, styk rozłącza się po spadku poniżej histerezy
 - opcja impuls: styk załączany czasowo na ustawioną liczbę sekund po przekroczeniu progu
 - opcje ON / impuls ustawiane osobno dla alarmu minimum i maksimum
 - * redefinicja nazwy wyjścia, np. WY=SWIATLO
- 6. Wejście WE**
 - * wybór opcji wyzwalania komunikatu SMS:
 - ON - pojawienie się sygnału;
 - OFF - zanik sygnału;
 - ON/OFF - zaniki i pojawienie się sygnału
 - * powiadomienia o zadziałaniu wejścia wysyłane są do 5 numerów telefonów
 - * redefinicja nazwy wejścia, np. WE=NAPAD

P03 Config

Program składa się z okna konfiguratora oraz pliku "phonebook".
Plik "phonebook" przechowuje listę numerów telefonów i ich opisy.



Program współpracuje z komputerem PC z systemem Windows 2000, Windows NT, Windows XP, Windows Vista, Windows 7, Windows 8, Windows 10.

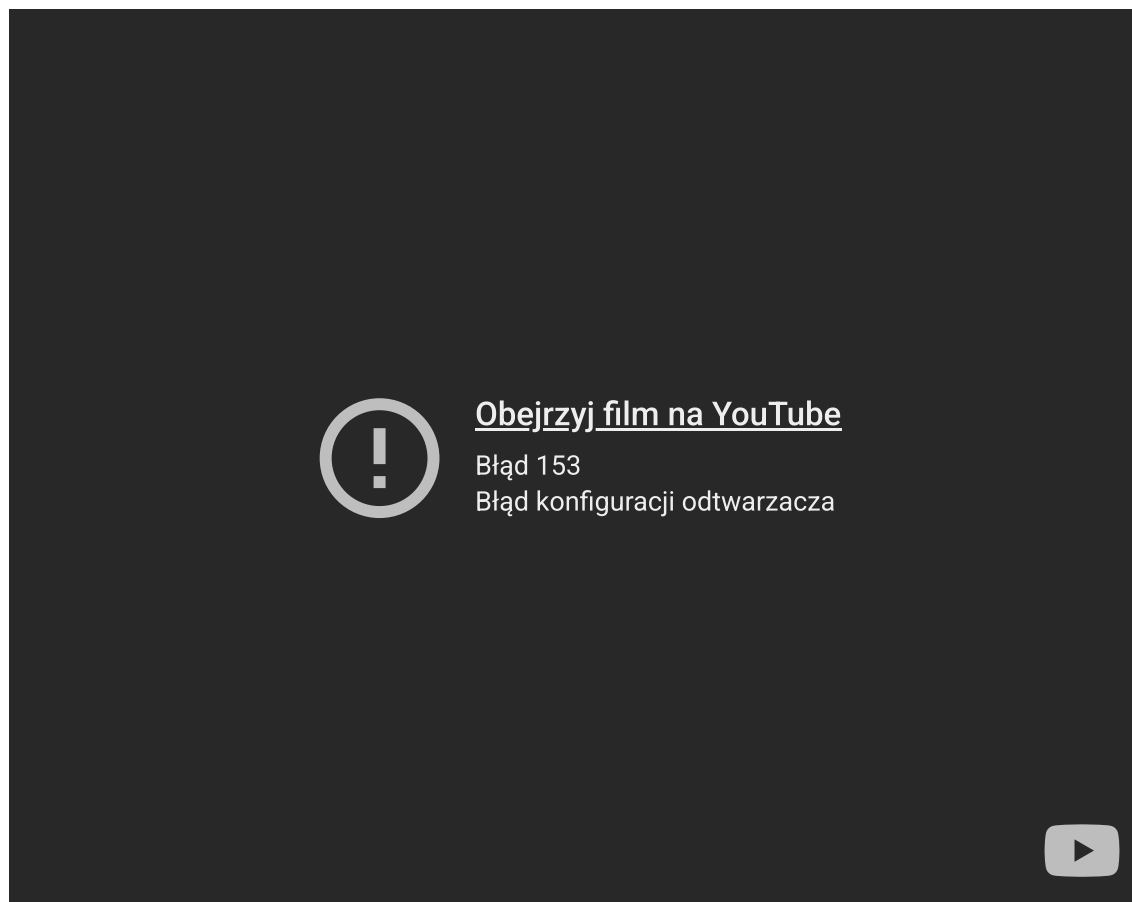
Uwagi do kart SIM

Karta SIM przekaźnika P03:

- * zalecane zastosować kartę SIM z taryfą tzw. **telemetryczną/m2m**. Pytaj u operatora GSM!
- * pierwszej aktywacji karty SIM sterownika dokonać na dowolnym telefonie użytkownika (wysłać SMS lub dokonać połączenia głosowego)
- * należy wyczyścić pamięć skrzynki odbiorczej
- * w przypadku taryfy zwykłej (nie telemetrycznej) zalecane jest wyłączenie wszelkich dodatkowych usług operatora przypisanych do karty SIM, np. darmowe powiadomienia SMS, pocztę głosową, operatorskie menu głosowe IVR dla darmowych powiadomień, itp.
- * pierwsze uruchomienie SIM na przekaźniku może potrwać nawet kilka minut. Jest to spowodowane rejestracją nieznanego modelu urządzenia i znalezieniem właściwej konfiguracji systemu przez operatora.

SIM telefonu użytkownika:

- * Tryb wprowadzania SMS należy ustawić jako TEXT (nie UNICODE)! Domyślnie operatorzy **GSM** ustawiają tryb TEXT. W razie ignorowania SMS-ów przez przekaźnik sprawdzić ustawienia i zmienić na właściwe.



DANE TECHNICZNE

Model	Cyfrowy
Zakres napięcia znamionowego	160-260 V
Liczba kanałów	1
Wyświetlanie podpowiedzi	Nie
Programowanie dobowe	Nie
Program tygodniowy	Nie
Program świąteczny	Nie
Wejście programowania czasu	Nie
Zakres regulacji warunków komfortowych	-30-65 °C
Zakres regulacji stanu powrotnego	0-10 °C
Automatyczna zmiana czasu letniego/zimowego	Nie
Przełącznik pracy	Nie

Wstępna nastawa przełączenia	Nie
Znamionowy prąd przełączania przy 250 V, beznapięciowy	8 A
Znamionowy prąd przełączania przy 230 V	8 A
Szerokość wyrażona liczbą modułów	3
Głębokość zamontowania	65 mm
Zużycie energii w trybie czuwania	1,3 W
Rodzaj czujnika	Czujnik zdalny
Rodzaj styku	Styk przełączny
Stopień ochrony (IP)	IP20
Liczba programów podstawowych	2
Autonomia / rezerwa chodu	0 h
Częstotliwość znamionowa	50-50 Hz

Instrukcja

Deklaracja CE

Certyfikat