



CorePro LEDtube EM/ Mains



CorePro LEDtube 600mm 8W 865 T8

CorePro, LEDtube, T8, EM/sieć, 600 mm, 8 W, 18W TL-D, 6500 K, 800 lm, CRI 80, 50000 h

CorePro, LEDtube, T8, EM/sieć, 600 mm, 8 W, LED alternative to 18W TL-D, 6500 K, 800 lm, CRI 80, 50000 h, 100 lm/W, EEL F, G13, Szyba, 600 mm, RG0, SDCM 6, PF 0.9, IP20, SVM 0.4, PstLM 1

Wskazówki bezpieczeństwa i ostrzeżenia

• -

Dane produktu

Informacje ogólne		Wskaźnik oddawania barw (CRI)	
Podstawa-nasadka	G13		80
Nominalny okres eksploatacji	50 000 h	LLMF At End Of Nominal Lifetime (Nom)	70 %
Cykl Przelączania	200 000	Photobiological safety according to EN 62471	RG0
Lighting Technology	LEDtube	Eksplotacja i połączenie elektryczne	
Wartość referencyjna pomiaru strumienia	Sphere	Częstotliwość linii	50 to 60 Hz
Dane techniczne oświetlenia		Częstotliwość wejściowa	50 do 60 Hz
Kod barwy	865 [CCT of 6500K]	Zużycie energii	8 W
Kąt rozsytu światła (Nom)	240 °	Lamp Current (Nom)	46 mA
Strumień Świetlny	800 lm	Czas uruchomienia (Nom)	0,5 s
Oznaczenie koloru	Zimne światło dzienne	Czas rozświetlania do osiągnięcia 60% maksymalnego strumienia światła	0.5 s
Skorelowana temperatura barwowa (Nom)	6500 K	Współczynnik mocy (ułamek)	0.9
Skuteczność świetlna (znamionowa) (Nom)	100 lm/W	Napięcie (Nom)	220-240 V
Jednorodność barw	<6	LED alternative to fluorescent lamp power	18W TL-D

CorePro LEDtube EM/Mains

Prąd rozruchowy w sieci	4.27
Maks. lampa nr. na MCB B typ 10A - Sieć	119
Maks. lampa nr. na MCB B typ 10A – statecznik EM bez komp. Czapka.	154
Maks. lampa nr. na MCB B typ 10A – statecznik EM z komp. Czapka.	24
Maks. lampa nr. na MCB B typ 16A - Sieć	191
Maks. lampa nr. na MCB B typ 16A – statecznik EM bez komp. Czapka.	246
Maks. lampa nr. na MCB B typ 16A – statecznik EM z komp. Czapka.	39
Kompatybilność balastu	EM/sieć

Temperatura

Maksymalna temperatura obudowy (Nom)	50 °C
--------------------------------------	-------

Układy sterowania i ściemnianie

Z możliwością przyciemniania	Nie
------------------------------	-----

Mechanika i korpus

Wykończenie żarówki	Matowy
Materiał żarówki	Szyba
Kształt bańki	T8
Waga netto (szt.)	0,220 kg

Certyfikaty i zastosowania

Klasa energooszczędności	F
Energooszczędny produkt	Tak

Oznaczenia Certyfikatów	Zgodność z normą RoHS Znak CE Certyfikat KEMA Keur
Zużycie energii elektrycznej w kWh/1000 h	8 kWh
Numer rejestracji EPREL	1827695
Znak CE	Tak
Zgodność z normą UE RoHS	Tak
Wartość migotania (PstLM)	1
Wartość efektu stroboskopowego (SVM)	0,4
Zakres temperatury otoczenia	Od -20°C do +45°C

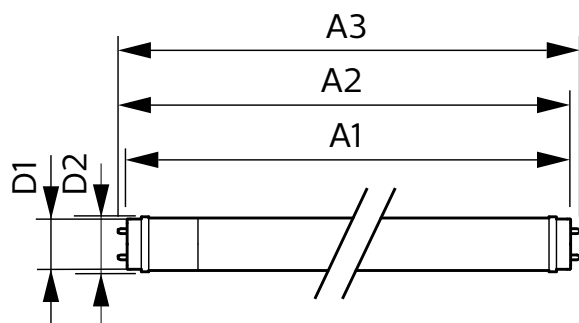
Warunki dotyczące zastosowań

Technologia bezprzewodowa	Nie dotyczy
---------------------------	-------------

Dane techniczne produktu

Nazwa produktu na zamówieniu	CorePro LEDtube 600mm 8W 865 T8
Pełna nazwa produktu	CorePro LEDtube 600mm 8W 865 T8
Full EOC	871951432533300
Kod zamówienia	32533300
Materiał Nr (12NC)	929003022202
Numerator – Liczba sztuk w opakowaniu	1
EAN/UPC – Produkt/opakowanie	8719514325333
Numerator - Packs per outer box	10
EAN/UPC – Opakowanie	8719514325340

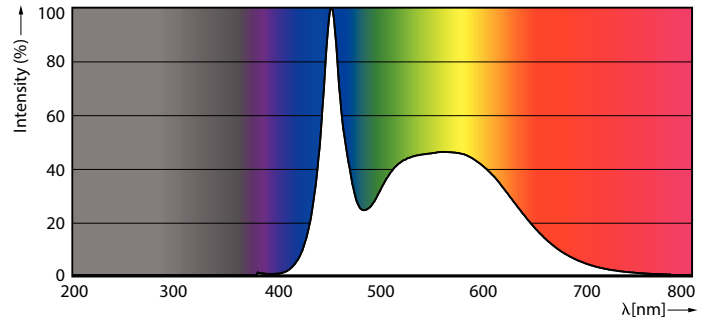
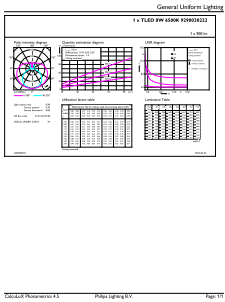
Rysunki techniczne



Product	D1	D2	A1	A2	A3
CorePro LEDtube 600mm 8W 865 T8	25,7 mm	28 mm	588,5 mm	595,5 mm	602,5 mm

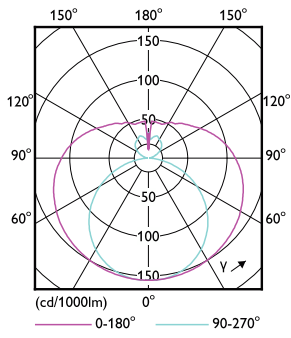
CorePro LEDtube EM/Mains

Dane fotometryczne



General uniform lighting - CorePro LEDtube 600mm 8W 865 T8

Spectral Power Distribution Colour - CorePro LEDtube 600mm 8W 865 T8

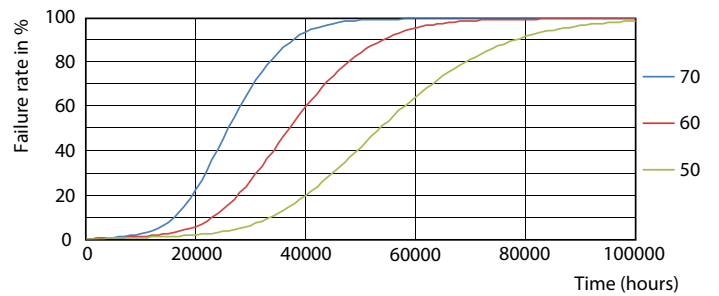


Light Distribution Diagram - CorePro LEDtube 600mm 8W 865 T8

Okres eksploatacji



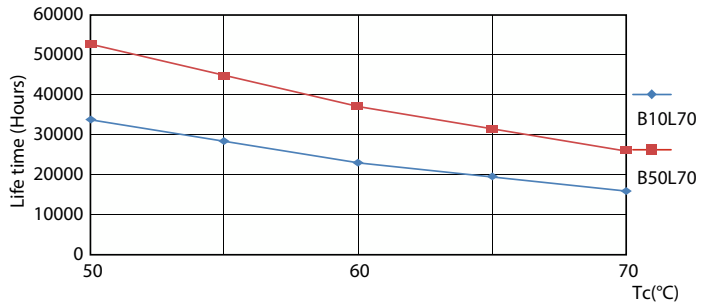
Life Expectancy Diagram



FailureRate

CorePro LEDtube EM/Mains

Okres eksploatacji



LifetimeVsTc

Lumen Maintenance Diagram - CorePro LEDtube 600mm 8W 865 T8

