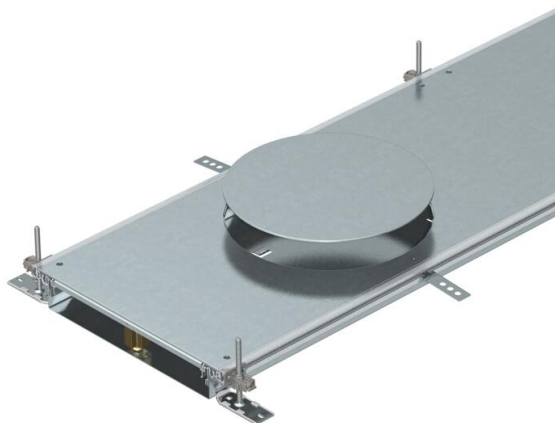


Karta charakterystyki technicznej

Kanał dla GESR9, wysokość 60-110 mm

Numery katalogowe: 7424780



Gotowa do montażu jednostka kanału z 3 lub 6 pokrywami montażowymi do prowadzenia przewodów i montażu kasety zasilającej rozm. znam. R9, składająca się ze podstawy kanału (kanał kablowy podłogowy z profilami bocznymi i nakładanymi wykładziny podłogowej) i pokrywy kanału z zaślepieniem otworem montażowym). Kanał kablowy podłogowy z nakładkami ustalającymi do samoczynnego łączenia mostków. W dostawie zawartych jest 6 kątowników mocujących o regulowanej wysokości, 6 kotw do jastrychu i regulowane wsporniki stykowe pokrywy: 3 szt. dla szer. znam. kanału 400 i 6 szt. dla szer. znam. kanału 500 i 600. Pokrywy kanału są przykręcone śrubami.

Z trzema (szerokość kanałów 400, L = 800 mm) lub sześcioma pokrywami montażowymi (szerokość kanałów 500 i 600, L = 400 mm), każda z otworem pod montaż okrągłych kasety wielkości znamionowej R9 lub R9/55.



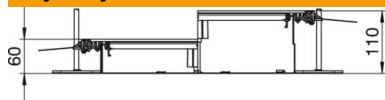
St stal

FS ocynkowane metodą Sendzimira

Dane podstawow

Numery katalogowe	7424780
Typ	OKA-W4006050DR9
Oznaczenie 1	Kanał zlicowany z wylewką
Oznaczenie 2	do kasety zasilających GESR9
Wytwórca	OBO
Wymiar	2400x400x60
Materiał	Stal
Powierzchnia	cynkowana metodą Sendzimira
Norma powierzchni	DIN EN 10346
Najmniejsza jednostka sprzedaży	2,4
Jednostka opakowania	Metr
Ciężar	1764,6 kg
Jednostka wagi	kg/100 m
Ślad węglowy CO2 (GWP) od kołyski po bramę	74,0458 kg CO2e / 1 Metr

Wymiary



Długość	2 400 mm
Szerokość	400 mm

Karta charakterystyki technicznej

Kanał dla GESR9, wysokość 60-110 mm

Numery katalogowe: 7424780



Dane techniczne

Pokrywa otworu montażowego	tak
Oslony	3
Ilość wsówanych przegród	2
Ilość przewidzianych jednostek montażowych	3
Ilość komór	3 St.
System montażowy	Podłoga
Płyta podłogowa	tak
Zamocowanie pokrywy zatrzaskowe	brak
Możliwość montażu uszczelki	tak
Otwór montażowy na puszkę napodłogową	brak
Możliwość odłączenia	brak
Odpowiednie do szczeliny dylatacyjnej	brak
Ściana z siatki	brak
Wysokość kanału maks.	110 mm
Wysokość kanału min.	60 mm
Grubość materiału pokrywy	4
Minimalna wysokość wylewki	60
Z otworem przyłączeniowym	tak
Z wyrównaniem potencjałów	brak
Z przegrodą	brak
Z występem	tak
Otwór montażowy	do puszki instalacyjnej
Otwór montażowy	okrągła
Zakres regulacji maks.	110 mm
Zakres regulacji min.	60 mm
Pokrywa zdejmowana	tak