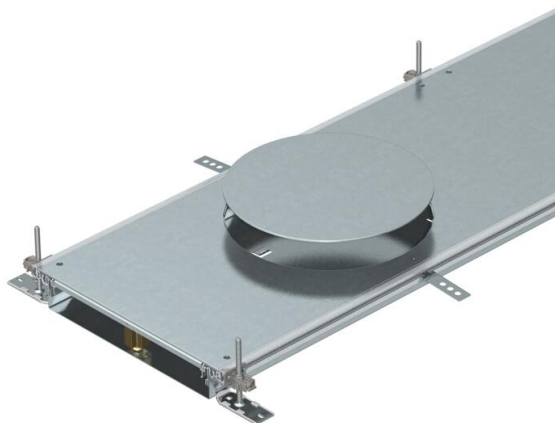


# Karta charakterystyki technicznej

Jednostka kanału dla GESR9, wysokość 60-110 mm

Numery katalogowe: 7424784



Gotowa do montażu jednostka kanału z 3 lub 6 pokrywami montażowymi do prowadzenia przewodów i montażu kasety zasilającej rozm. znam. R9, składająca się ze podstawy kanału (kanał kablowy podłogowy z profilami bocznymi i nakładanymi wykładziny podłogowej) i pokrywy kanału z zaślepieniem otworu montażowym). Kanał kablowy podłogowy z nakładkami ustalającymi do samoczynnego łączenia mostków. W dostawie zawartych jest 6 kątowników mocujących o regulowanej wysokości, 6 kotw do jastrychu i regulowane wsporniki stykowe pokrywy: 3 szt. dla szer. znam. kanału 400 i 6 szt. dla szer. znam. kanału 500 i 600. Pokrywy kanału są przykręcone śrubami.

With three (for nominal trunking width 400, L = 800 mm) or six device installation covers (for nominal trunking widths 500 and 600, L = 400 mm), each with one installation opening for a round installation unit of nominal size 9 or 9/55.



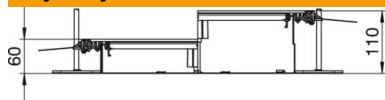
St stal

FS ocynkowane metodą Sendzimira

## Dane podstawow

|  |                             |
|--|-----------------------------|
| Numery katalogowe                          | 7424784                     |
| Typ  | OKA-W6006050DR9             |
| Oznaczenie 1                               | Kanał zlicowany z wylewką   |
| Oznaczenie 2                               | do kaset zailających GESR9  |
| Wytwórca                                   | OBO                         |
| Wymiar                                     | 2400x600x60                 |
| Materiał                                   | Stal                        |
| Powierzchnia                               | cynkowana metodą Sendzimira |
| Norma powierzchni                          | DIN EN 10346                |
| Najmniejsza jednostka sprzedaży            | 2,4                         |
| Jednostka opakowania                       | Metr                        |
| Ciężar                                     | 2537,5 kg                   |
| Jednostka wagi                             | kg/100 m                    |
| Ślad węglowy CO2 (GWP) od kołyski po bramę | 108,9032 kg CO2e / 1 Metr   |

## Wymiary



|           |          |
|-----------|----------|
| Długość   | 2 400 mm |
| Szerokość | 600 mm   |

# Karta charakterystyki technicznej

Jednostka kanału dla GESR9, wysokość 60-110 mm

Numery katalogowe: 7424784



## Dane techniczne

|  |                         |
|--|-------------------------|
| Pokrywa otworu montażowego                 | tak                     |
| Oslony                                     | 6                       |
| Ilość wsówanych przegród                   | 2                       |
| Ilość przewidzianych jednostek montażowych | 6                       |
| Ilość komór                                | 3 St.                   |
| System montażowy                           | Podłoga                 |
| Płyta podłogowa                            | tak                     |
| Zamocowanie pokrywy zatrzaskowe            | brak                    |
| Możliwość montażu uszczelki                | tak                     |
| Otwór montażowy na puszkę napodłogową      | brak                    |
| Możliwość odłączenia                       | brak                    |
| Odpowiednie do szczeliny dylatacyjnej      | brak                    |
| Ściana z siatki                            | brak                    |
| Wysokość kanału maks.                      | 110 mm                  |
| Wysokość kanału min.                       | 60 mm                   |
| Grubość materiału pokrywy                  | 4                       |
| Minimalna wysokość wylewki                 | 60                      |
| Z otworem przyłączeniowym                  | tak                     |
| Z wyrównaniem potencjałów                  | brak                    |
| Z przegrodą                                | brak                    |
| Z występem                                 | tak                     |
| Otwór montażowy                            | do puszek instalacyjnej |
| Otwór montażowy                            | okrągła                 |
| Zakres regulacji maks.                     | 110 mm                  |
| Zakres regulacji min.                      | 60 mm                   |
| Pokrywa zdejmowana                         | tak                     |