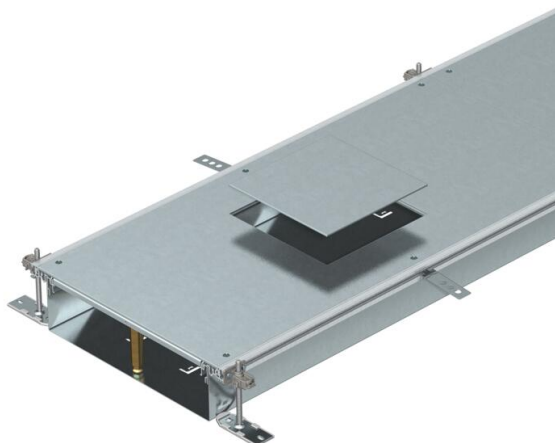


# Karta charakterystyki technicznej

Jednostka kanału dla GES4, wysokość 100-150 mm

Numery katalogowe: 7424622



Gotowa do montażu jednostka kanału z 3 lub 6 pokrywami montażowymi do prowadzenia przewodów i montażu kasyty zasilającej rozm. znam. 4, składająca się ze podstawy kanału (kanał kablowy podłogowy z profilami bocznymi i nakładanymi wykładziny podłogowej) i pokrywy kanału z zaślepieniem otworem montażowym. Kanał kablowy podłogowy z nakładkami ustalającymi do samoczynnego łączenia mostków. W dostawie zawartych jest 6 kątowników mocujących o regulowanej wysokości, 6 kotw do jastrychu i uszczelki stykowe pokrywy (3 szt. dla szerokości znamionowych kanałów 300) lub regulowane wsporniki stykowe pokrywy: 3 szt. dla szer. znam. kanału 400 i 6 szt. dla szer. znam. kanału 500 i 600. Pokrywy kanału są przykręcone śrubami. Z pokrywami montażowymi, każda z otworem pod montaż prostokątnych kaset wielkości znamionowej 4.



St stal

FS ocynkowane metodą Sendzimira

## Dane podstawow

Numery katalogowe	7424622
Typ	OKA-W40010050D4
Oznaczenie 1	Kanał zlicowany z wylewką
Oznaczenie 2	do kaset zailających GES4
Wytwórca	OBO
Wymiar	2400x400x100
Materiał	Stal
Powierzchnia	cynkowana metodą Sendzimira
Norma powierzchni	DIN EN 10346
Najmniejsza jednostka sprzedaży	2,4
Jednostka opakowania	Metr
Ciężar	1847,9 kg
Jednostka wagi	kg/100 m
Ślad węglowy CO2 (GWP) od kołyski po bramę	79,1946 kg CO2e / 1 Metr

## Wymiary



Długość	2 400 mm
Szerokość	400 mm

# Karta charakterystyki technicznej

Jednostka kanału dla GES4, wysokość 100-150 mm



Numery katalogowe: 7424622

## Dane techniczne

Pokrywa otworu montażowego	tak
Oslony	3
Ilość wsówanych przegród	2
Ilość przewidzianych jednostek montażowych	3
Ilość komór	3 St.
System montażowy	Podłoga
Płyta podłogowa	tak
Zamocowanie pokrywy zatraskowe	brak
Możliwość montażu uszczelki	tak
Otwór montażowy na puszkę napodłogową	brak
Możliwość odłączenia	brak
Odpowiednie do szczeliny dylatacyjnej	brak
Ściana z siatki	brak
Wysokość kanału maks.	150 mm
Wysokość kanału min.	100 mm
Grubość materiału pokrywy	4
Minimalna wysokość wylewki	100
Z otworem przyłączeniowym	tak
Z wyrównaniem potencjałów	brak
Z przegrodą	brak
Z występem	tak
Otwór montażowy	do puszkii instalacyjnej
Otwór montażowy	kwadratowa
Wielkość znamionowa puszek instalacyjnych	4
Zakres regulacji maks.	150 mm
Zakres regulacji min.	100 mm
Pokrywa zdejmowana	tak
Zamocowanie przegrody_usuń	stecken
Zamocowanie przegrody	wtykanie