

Karta charakterystyki technicznej

Kaseta zasilająca GES4 z uchwytem do podnoszenia pokrywy

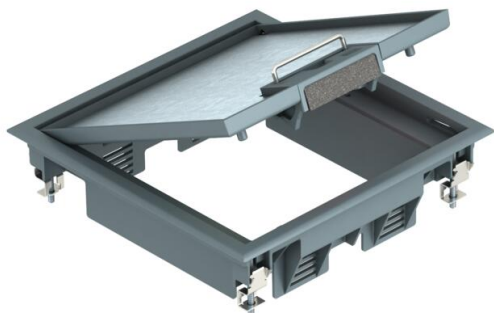
Numery katalogowe: 7405196



Kaseta zasilająca uchwytem do podnoszenia pokrywy, na 6 x Modul 45 w 2 uniwersalnych puszkach instalacyjnych UT3, do zastosowania w systemach kanałów i w podłogach systemowych.

Do montażu maksymalnie 4 sztuk osprzętu z płytką centralną 50.

Kaseta zasilająca z uchwytem do podnoszenia, 2-komorowa, do montażu wspornika montażowego MT4. Możliwość montażu dwóch płytek APMT2.



PA Poliamid

Dane podstawow

Numery katalogowe	7405196
Typ	GES4 U 7011
Oznaczenie 1	Kaseta zasilająca
Oznaczenie 2	do montażu kanałowego
Wytwórca	OBO
Wymiar	217x217x61
Kolor	stalowo-szary; RAL 7011
Materiał	Poliamid
Najmniejsza jednostka sprzedaży	1
Jednostka opakowania	Sztuk
Ciężar	139,5 kg
Jednostka wagi	kg/100 szt.
Ślad węglowy CO ₂ (GWP) od kołyski po bramę	1,7939 kg CO ₂ e / 1 Sztuka

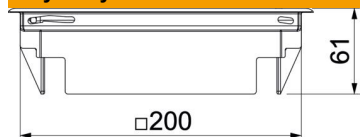
Karta charakterystyki technicznej

Kaseta zasilająca GES4 z uchwytem do podnoszenia pokrywy

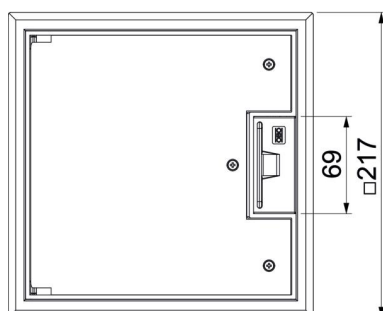
Numery katalogowe: 7405196



Wymiary



Wymiar h 73 mm



Dane techniczne

Ilość urządzeń do zabudowy	6
Liczba puszek instalacyjnych	2
Wykonanie	kwadratowa
Wersja, wyjście kablowe	Obrotowe wyjście przewodów
Rama ochronna wykładziny podłogowej	tak
Pielęgnacja podłogi	suchy
Możliwość montażu uszczelki	brak
Wysokość podłogi min.	72 mm
Odpowiednie do podłóg podwójnych	tak
Odpowiednie do zamkniętego kanału podłogowego związanego z posadzką	brak
Odpowiednie do kanału podłogowego zalewanego betonem	tak
Odpowiednie do podłóg drażonych	tak
Odpowiednie do czyszczenia na mokro	brak
Odpowiednie do puszek podłogowych	250/350
Odpowiednie do kanałów podłogowych	tak
Wspornik urządzeń do mocowania puszek instalacyjnych	tak
Długość, wymiar zewnętrzny	217 mm
Długość, wymiar montażowy	200 mm
Z wgłębieniem na wykładzinę podłogową	tak
Wielkość znamionowa puszek instalacyjnych	4
Wersja ram	Ochronna ramka dywanowa

Karta charakterystyki technicznej

Kaseta zasilająca GES4 z uchwytem do podnoszenia pokrywy

Numery katalogowe: 7405196



Dane techniczne

Stopień ochrony (IP) w stanie użytkowania, otwartym	IP 20
Stopień ochrony (IP) w stanie nieużywanym, zamkniętym	IP 20
Odporność kod IK	IK08
Wersja o zwiększonej wytrzymałości	brak
Zakres mocowania D maks.	32 mm
Zakres mocowania D min.	9 mm
Typ systemu montażu	MT3 / GB2
Obciążenie pionowe, duża powierzchnia	do 3000 N
Obciążenie pionowe, mała powierzchnia	do 2000 N
Zatwierdzenia	VDE
Mechanizm otwierania	uchwyt do podnoszenia
Grubość wykładziny podłogowej	5 mm