

# Karta charakterystyki technicznej

## Kaseta zasilająca GES6 z uchwytem do podnoszenia

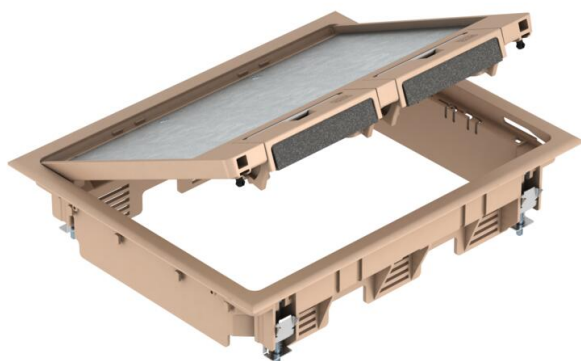
Numery katalogowe: 7405316



Kaseta zasilająca z uchwytem do podnoszenia, na 9 x Modul 45 w 3 uniwersalnych puszkach instalacyjnych UT3, do zastosowania w systemach kanałów.

Do montażu w podłodze technicznej należy zamówić oddzielne wsporniki montażowe.

Do montażu maksymalnie 6 sztuk osprzętu z płytą centralną 50. Kaseta zasilająca z uchwytem do podnoszenia, 3-komorowa, do montażu wspornika montażowego MT6. Możliwość montażu trzech płytek APMT2.



PA Poliamid

### Dane podstawow

Numery katalogowe	7405316
Typ	GES6 U 1019
Oznaczenie 1	Kaseta zasilająca
Oznaczenie 2	do montażu kanałowego
Wytwórca	OBO
Wymiar	273x220x61
Kolor	beżowo-szary; RAL 1019
Materiał	Poliamid
Najmniejsza jednostka sprzedaży	1
Jednostka opakowania	Sztuk
Ciężar	150 kg
Jednostka wagi	kg/100 szt.
Ślad węglowy CO2 (GWP) od kołyski po bramę	1,8182 kg CO2e / 1 Sztuka

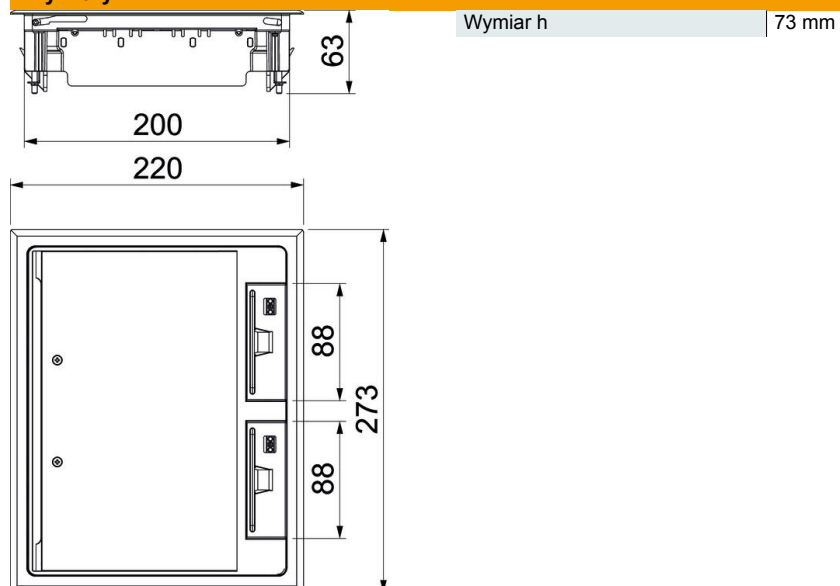
# Karta charakterystyki technicznej

Kaseta zasilająca GES6 z uchwytem do podnoszenia

Numery katalogowe: 7405316



## Wymiary



# Karta charakterystyki technicznej

## Kaseta zasilająca GES6 z uchwytem do podnoszenia



Numery katalogowe: 7405316

### Dane techniczne

Ilość urządzeń do zabudowy	9
Liczba puszek instalacyjnych	3
Wykonanie	prostokątna
Wersja, wyjście kablowe	Obrotowe wyjście przewodów
Rama ochronna wykładziny podłogowej	tak
Pielęgnacja podłogi	suchy
Możliwość montażu uszczelki	brak
Wysokość podłogi min.	73 mm
Odpowiednie do podłóg podwójnych	tak
Odpowiednie do zamkniętego kanału podpodłogowego związanego z posadzką	brak
Odpowiednie do kanału podpodłogowego zalewanego betonem	tak
Odpowiednie do podłóg drążonych	tak
Odpowiednie do czyszczenia na mokro	brak
Odpowiednie do puszek podpodłogowych	250/350
Odpowiednie do kanałów podpodłogowych	tak
Wspornik urządzeń do mocowania puszek instalacyjnych	tak
Długość, wymiar zewnętrzny	220 mm
Długość, wymiar montażowy	199 mm
Z wgłębieniem na wykładzinę podłogową	tak
Wielkość znamionowa puszek instalacyjnych	6
Wersja ram	Ochronna ramka dywanowa
Stopień ochrony (IP) w stanie użytkowania, otwartym	IP 20
Stopień ochrony (IP) w stanie nieużywanym, zamkniętym	IP 20
Odporność kod IK	IK08
Wersja o zwiększonej wytrzymałości	brak
Zakres mocowania D maks.	31 mm
Zakres mocowania D min.	9 mm
Typ systemu montażu	MT3 / GB2
Obciążenie pionowe, duża powierzchnia	do 3000 N
Obciążenie pionowe, mała powierzchnia	do 2500 N
Zatwierdzenia	VDE
Mechanizm otwierania	uchwyt do podnoszenia
Grubość wykładziny podłogowej	5 mm