

Karta charakterystyki technicznej

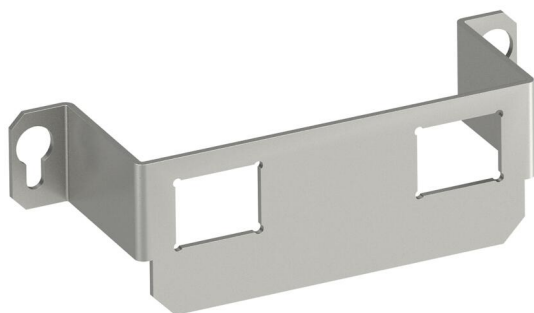
Wspornik montażowy, 2 x Typ C

Numery katalogowe: 7407848



Wspornik montażowy na dwa moduły przyłączeniowe teleinformatyczne typu: Brand-Rex: ekranowany; EKU: E-Stone; Dätwyler: KS-T, MS-K i KU-T; R&M: Snap-In i Keystone; Rutenbeck: UM i UMflex; SETEC: MKJ, UKJ i XKJ; Siemon TERA; Telegärtner: AMJ i UMJ.

Wymiary otworu montażowego w mm: 19,30 x 14,80.
Do kaset zasilających GE2 / UDHome 2 z pokrywą bez wgłębienia na wykładzinę podłogową.



A2 stal nierdzewna 1.4301

Dane podstawow

Numery katalogowe	7407848
Typ	MTGE2 2C
Oznaczenie 1	Wspornik montażowy
Oznaczenie 2	ze schem. otw. x 2 typu C
Wytwórca	OBO
Wymiar	116x36x34
Materiał	stal nierdzewna 1.4301
Najmniejsza jednostka sprzedaży	1
Jednostka opakowania	Sztuk
Ciężar	4,7 kg
Jednostka wagi	kg/100 szt.
Ślad węglowy CO2 (GWP) od kołyski po bramę	0,5967 kg CO2e / 1 Sztuka

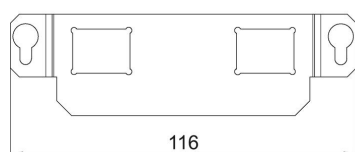
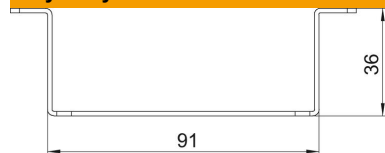
Karta charakterystyki technicznej

Wspornik montażowy, 2 x Typ C



Numery katalogowe: 7407848

Wymiary



Długość 116 mm

Dane techniczne

Ilość urządzeń do zabudowy	2
Liczba odciążeń ciągu	0
Wykonanie	Kształt wspornika
Rodzaj mocowania	wzębiany
Pole opisowe	brak
Rama ochronna wykładziny podłogowej	brak
Płyta podłogowa	brak
Wpuszczany równo z podłożem	brak
Możliwość montażu uszczelki	brak
Otwór montażowy na puszkę napodłogową	brak
Możliwość odłączenia	brak
Odpowiednie do podłóg podwójnych	tak
Odpowiednie do zamkniętego kanału podpodłogowego związanego z posadzką	tak
Odpowiednie do kanału podpodłogowego zalewanego betonem	tak
Odpowiednie do podłóg drążonych	tak
Odpowiednie do kanałów podpodłogowych	tak
Z wgłębieniem na wykładzinę podłogową	brak
Wersja o zwiększonej wytrzymałości	brak
Głębokość	36 mm
Możliwość odciążania naprężeń	tak