

Karta charakterystyki technicznej

Wspornik wieszakowy AS 30

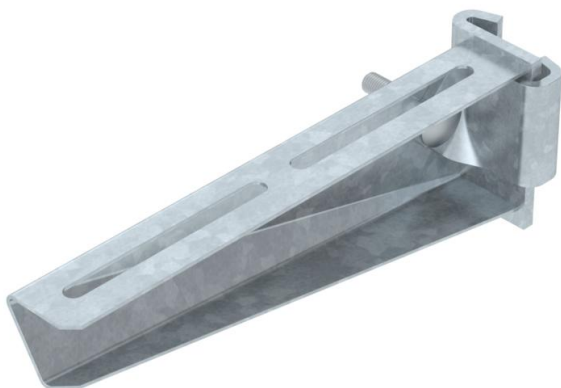
Numery katalogowe: 6419382



Wysięgnik wieszakowy w wersji średnio ciężkiej do bezstopniowego mocowania na wieszaku IS 8.

Wysięgnik wieszakowy można zamocować obustronnie do wieszaka IS.

Kątownik zaciskowy zawiera niezbędne śruby, nakrętki i podkładki i może być zamawiany również oddzielnie pod numerem katalogowym 6419007.



St stal

FT cynkowane ogniowo-zanurzeniowo

Dane podstawow

Numery katalogowe	6419382
Typ	AS 30 21 FT
Oznaczenie 1	Wysięgnik do wieszaka
Oznaczenie 2	do wieszaka IS 8
Wytwórca	OBO
Wymiar	B210mm
Kolor	cyjan
Materiał	Stal
Powierzchnia	cynkowana metodą zanurzeniową
Norma powierzchni	DIN EN ISO 1461
Najmniejsza jednostka sprzedaży	1
Jednostka opakowania	Sztuk
Ciężar	44 kg
Jednostka wagi	kg/100 szt.
Ślad węglowy CO ₂ (GWP) od kołyski po bramę	1,169 kg CO ₂ e / 1 Sztuka

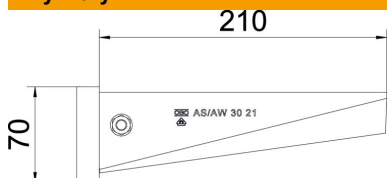
Karta charakterystyki technicznej

Wspornik wieszakowy AS 30

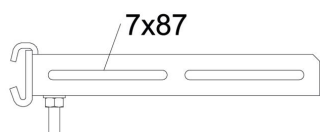
Numery katalogowe: 6419382



Wymiary



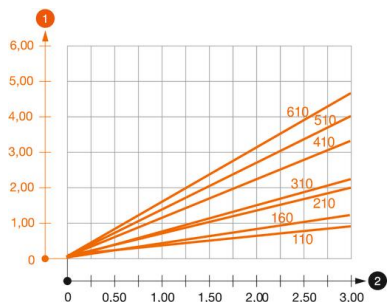
Długość	41 mm
Szerokość	210 mm
Wysokość	70 mm
Wymiar A	41 mm
Wymiar B	210 mm
Wymiar H	70 mm



Dane techniczne

Wykonanie	Wieszakowy
F w kN	3 kN
Podtrzymanie funkcji	brak
Stal nierdzewna, wytrawiana	brak

Obciążenie



Wykres obciążenia wspornika typ AS 30

- 1 Odchylenie końca wspornika przy dopuszczalnym obciążeniu wspornika
 - 2 Dopuszczalne obciążenie wspornika w kN bez ciężaru montera
- Wykresy obciążeń dla różnych długości wsporników w mm