

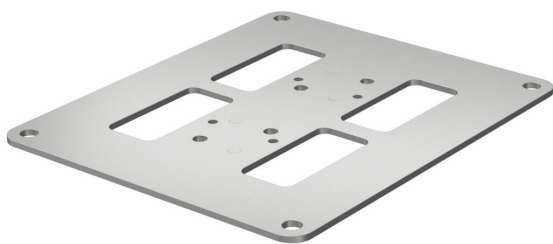
# Karta charakterystyki technicznej

Płyta podłogowa do ISS140110

Numery katalogowe: 6290134



Płyta podłogowa z widoczną krawędzią 30 mm i 4 otworami montażowymi  $\varnothing$  8,5 mm. Pasuje również do kolumn zasilających typ ISS140110.



**St** stal

**FSK** cynkowany taśmowo / powłoka z tworzywa sztucznego

## Dane podstawow

Numery katalogowe	6290134
Typ	ISSBP140110WA
Oznaczenie 1	Płytko podłogowa
Wytwórca	OBO
Wymiar	200x170x3mm
Kolor	biały aluminiowy; RAL 9006
Materiał	Stal
Powierzchnia	cynkowany taśmowo / powłoko z tworzywa sztucznego
Norma powierzchni	DIN EN 10346
Najmniejsza jednostka sprzedaży	1
Jednostka opakowania	Sztuk
Ciężar	64,6 kg
Jednostka wagi	kg/100 szt.
Ślad węglowy CO <sub>2</sub> (GWP) od kołyski po bramę	2,6759 kg CO <sub>2</sub> e / 1 Sztuka

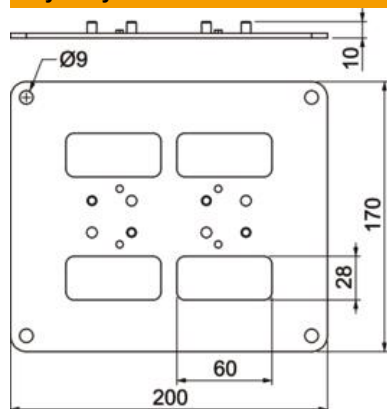
# Karta charakterystyki technicznej

Płyta podłogowa do ISS140110

Numery katalogowe: 6290134



## Wymiary



Długość	170 mm
Szerokość	200 mm
Wysokość	3 mm

## Dane techniczne

Ustawiane	brak
Bezhalogenowy	tak