

# Karta charakterystyki technicznej

## Kolumna zasilająca, typ ISSHS140700

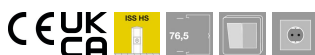
Numery katalogowe: 6290043



Kolumna zasilająca ISS, aluminiowa, dwukomorowa, z otworem systemowym 76,5 mm.

Pusta, do wyposażenia w dostępny w sprzedaży osprzęt (gniazda zasilające, teleinformatyczne itp.), maksymalnie 10 urządzeń.

Montaż bezpośrednio na podłodze. Puszki instalacyjne należy zamawiać osobno. Kolumna zasilająca jest przeznaczona do montażu puszek instalacyjnych serii 71GD... Opcjonalnie można zamontować przegrodę typu GA-TW (6279711) oraz klamrę pokrywy typu KL80A.



**Alu** aluminium

**EL** anodowane

### Dane podstawow

Numery katalogowe	6290043
Typ	ISSHS140700EL
Oznaczenie 1	Kolumna zasilająca
Oznaczenie 2	podłogowa
Wytwórca	OBO
Wymiar	675x130x140
Kolor	aluminiowy
Materiał	aluminium
Powierzchnia	eloksydowana
Norma powierzchni	
Najmniejsza jednostka sprzedaży	1
Jednostka opakowania	Sztuk
Ciężar	466 kg
Jednostka wagi	kg/100 szt.
Ślad węglowy CO2 (GWP) od kołyski po bramę	49,8405 kg CO2e / 1 Sztuka

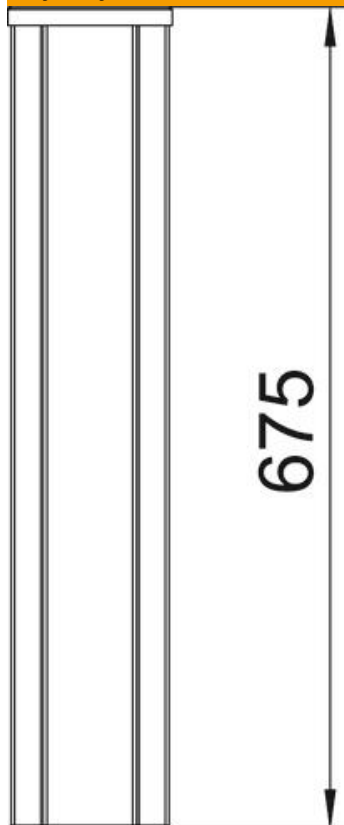
# Karta charakterystyki technicznej

Kolumna zasilająca, typ ISSHS140700

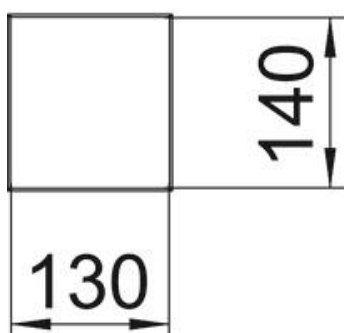
Numery katalogowe: 6290043



## Wymiary



Długość	675 mm
Szerokość	130 mm
Wysokość	140 mm



# Karta charakterystyki technicznej

Kolumna zasilająca, typ ISSHS140700

Numery katalogowe: 6290043



## Dane techniczne

Ilość zastosowanych pokryw	2
Ilość komór	2 St.
Wykonanie	dwustronny
Rodzaj mocowania	przykręcanie
Montaż podłogowy	tak
Montaż sufitowy	brak
Profil przechodni	tak
Bezhalogenowy	tak
Wprowadzenie przewodu	na dole
Szerokość pokrywy	76,5 mm
Ruchomy	brak
Kształt kolumny	prostokątna
Wysokość kolumny min.	675 mm
Regulowany	brak
Wstępnie okablowane	brak