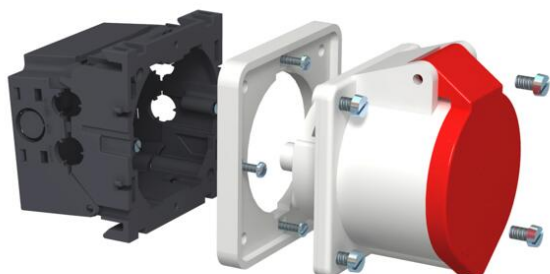


Karta charakterystyki technicznej

Puszka instalacyjna CEE, 32 A

Numery katalogowe: 6288614



Puszka instalacyjna kompletna do montażu gniazda siłowego CEE w kanałach podparapetowych z pokrywą 80 mm, zestaw składa się z:

- puszki instalacyjnej z zatrzaskiwanym frontem

- gniazda siłowego CEE 32 A z materiałem montażowym.
Do montażu w kanałach podparapetowych Rapid 80 i kolumnach zasilających ISS.

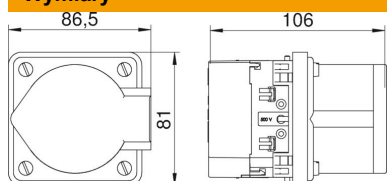


PA Poliamid

Dane podstawow

Numery katalogowe	6288614
Typ	CEE32E2
Oznaczenie 1	Puszka instalacyjna CEE
Oznaczenie 2	z CEE32
Wytwórca	OBO
Kolor	stalowo-szary; RAL 7011
Materiał	Poliamid
Najmniejsza jednostka sprzedaży	1
Jednostka opakowania	Sztuk
Ciężar	37 kg
Jednostka wagi	kg/100 szt.
Ślad węglowy CO2 (GWP) od kołyski po bramę	0,4084 kg CO2e / 1 Sztuka

Wymiary



Dane techniczne

Ilość elementów	1
Wykonanie	zamknięta
Ścieżka mocująca	inne
Bezhalogenowy	brak
Z miejscem podłączenia	tak
Możliwość odciążania naprężeń	brak