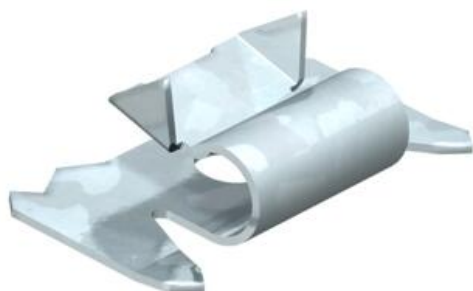


# Karta charakterystyki technicznej

## Uchwyt zaczepowy

Numery katalogowe: 6288700



Uchwyt zaczepowy do mechanicznego i elektrycznego łączenia pokryw i podstaw kanałów. Pasuje do pokryw systemów Rapid 45, Rapid 80 i ISS. Przy przycinaniu pokrywy należy przestrzegać następujących ilości minimalnych.

Długość<1000 mm: 4 szt

Długość=1000 - 2000 mm: 6 szt

Długość>2000 mm: 8 szt



**St** stal

**G** cynkowane galwanicznie

### Dane podstawow

Numery katalogowe	6288700
Typ	RKV3V
Oznaczenie 1	Klamra zaczepowa
Oznaczenie 2	do GEK-S/A
Wytwórca	OBO
Wymiar	11x20x6
Kolor	cyjan
Materiał	Stal
Powierzchnia	cynkowane galwanicznie
Norma powierzchni	EN ISO 19598 / EN ISO 4042
Najmniejsza jednostka sprzedaży	20
Jednostka opakowania	Sztuk
Ciężar	0,085 kg
Jednostka wagi	kg/100 szt.
Ślad węglowy CO2 (GWP) od kołyski po bramę	0,0075 kg CO2e / 1 Sztuka

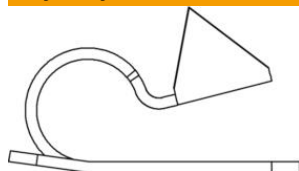
# Karta charakterystyki technicznej

## Uchwyt zaczepowy

Numery katalogowe: 6288700



### Wymiary



Długość	11 mm
Szerokość	20 mm
Wysokość	6 mm

