

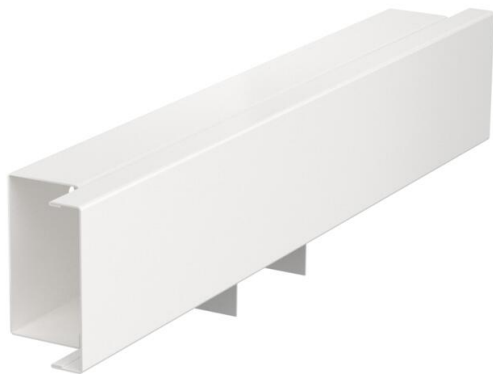
Karta charakterystyki technicznej

Trójnik, do kanału typ LKM 40060

Numery katalogowe: 6249264



Trójnik z pokrywą do zmiany kierunków kanałów LKM.
Połączenie wyrównawcze bez dodatkowych elementów pomiędzy dolną i górną częścią



St stal

FSK cynkowany taśmowo / powłoka z tworzywa sztucznego

Dane podstawow

| | |
|--|---|
| Numery katalogowe | 6249264 |
| Typ | LKM T40060RW |
| Oznaczenie 1 | Trójnik |
| Oznaczenie 2 | z pokrywą |
| Wytwórca | OBO |
| Wymiar | 40x60mm |
| Kolor | czysta biel; RAL 9010 |
| Materiał | Stal |
| Powierzchnia | cynkowany taśmowo / powłoka z tworzywa sztucznego |
| Norma powierzchni | DIN EN 10346 |
| Najmniejsza jednostka sprzedaży | 1 |
| Jednostka opakowania | Sztuk |
| Ciężar | 46,8 kg |
| Jednostka wagi | kg/100 szt. |
| Ślad węglowy CO2 (GWP) od kołyski po bramę | 1,6832 kg CO2e / 1 Sztuka |

Karta charakterystyki technicznej

Trójnik, do kanału typ LKM 40060

Numery katalogowe: 6249264



Wymiary

| | |
|-----------|--------|
| Długość | 300 mm |
| Szerokość | 60 mm |
| Wysokość | 44 mm |
| Wymiar a | 300 mm |



Dane techniczne

| | |
|-------------------------|--------------------|
| Szerokość rozgałęzienia | 60 mm |
| Wysokość rozgałęzienia | 44 mm |
| Wykonanie | Podstawa i pokrywa |
| Rodzaj mocowania | Perforacja dna |
| Podtrzymanie funkcji | brak |
| do wymiaru kanału | 40 x 60 |
| Bezhalogenowy | tak |
| Wysokość kanału min. | 44 mm |
| Głębokość kanału | 44 mm |
| Stopień ochrony | IP 30 |
| Folia ochronna | brak |
| Odporność kod IK | IK10 |
| Zakres temperatur maks. | 90 °C |
| Zakres temperatur min. | -5 °C |