

Karta charakterystyki technicznej

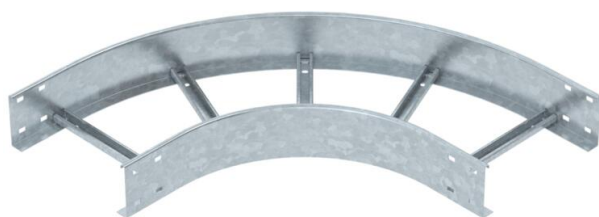
Łuk 90° 110 FT

Numery katalogowe: 6225174



Łuk poziomy 90° z przyspawanymi szczeblami do wszystkich typów drabin kablowych o wysokości boku 110 mm.

Łączniki w potrzebnej ilości należy zamawiać osobno.



St stal

FT cynkowane ogniowo-zanurzeniowo

Dane podstawow

Numery katalogowe	6225174
Typ	SLB 90 1130R3 FT
Oznaczenie 1	Łuk 90°
Oznaczenie 2	do drabinek kablowych
Wytwórca	OBO
Wymiar	110x300
Kolor	cyjan
Materiał	Stal
Powierzchnia	cynkowana metodą zanurzeniową
Norma powierzchni	DIN EN ISO 1461
Najmniejsza jednostka sprzedaży	1
Jednostka opakowania	Sztuk
Ciężar	593,2 kg
Jednostka wagi	kg/100 szt.
Ślad węglowy CO ₂ (GWP) od kołyski po bramę	13,4214 kg CO ₂ e / 1 Sztuka

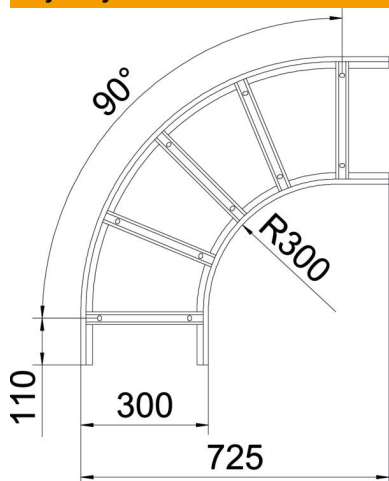
Karta charakterystyki technicznej

Łuk 90° 110 FT

Numery katalogowe: 6225174



Wymiary



Szerokość	300 mm
Wysokość	110 mm
Wymiar B	300 mm
Wymiar R	300 mm

Dane techniczne

Wygięcie (kąt)	90°
Wersja szczelbi	Profil nieperforowany
Wykonanie profilu bocznego	płaski profil
Wersja połączenia	bez łącznika
Podtrzymanie funkcji	brak
Zmiana kierunku	poziomy
Stal nierdzewna, wytrawiana	brak
Zawias	brak
Perforacja boczna	brak
Wykonanie szerokorozpiętościowe	brak
Grubość boku	2 mm