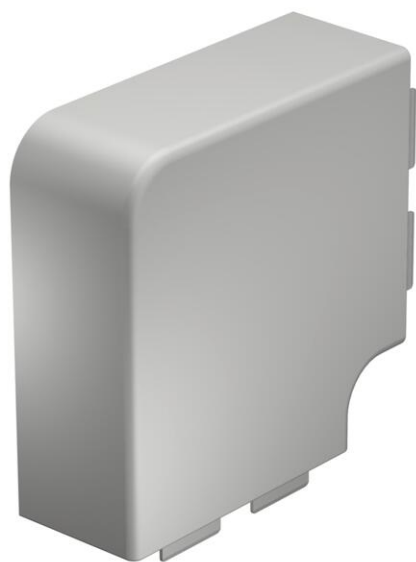


# Karta charakterystyki technicznej

Naroże płaskie, do kanału typ WDK 60130

Numery katalogowe: 6192947



Naroże płaskie do zmiany kierunków kanałów WDK.  
Kształtki są wykonane jako łączniki kołpakowe.



**PVC** polichlorek winylu

## Dane podstawow

Numery katalogowe	6192947
Typ	WDK HF60130RW
Oznaczenie 1	Pokrywa naroża płaskiego
Wytwórca	OBO
Wymiar	60x130mm
Kolor	czysta biel; RAL 9010
Materiał	Polichlorek winylu
Najmniejsza jednostka sprzedaży	2
Jednostka opakowania	Sztuk
Ciężar	17,118 kg
Jednostka wagi	kg/100 szt.
Ślad węglowy CO2 (GWP) od kołyski po bramę	0,3978 kg CO2e / 1 Sztuka

# Karta charakterystyki technicznej

Naroże płaskie, do kanału typ WDK 60130

Numery katalogowe: 6192947



## Wymiary



Długość	170 mm
Szerokość	130 mm
Wysokość	60 mm
Wymiar a	170 mm
Wymiar H	130 mm

## Dane techniczne

Wykonanie	Kształtka łącznika
Rodzaj mocowania	wzębiany
Podtrzymanie funkcji	brak
do wymiaru kanału	60 x 130
Bezhalogenowy	brak
Głębokość kanału	60 mm
Stopień ochrony	IP 30
Folia ochronna	brak
Odporność kod IK	IK04
Zakres temperatur maks.	60 °C
Zakres temperatur min.	-5 °C
Zakres kąta maks.	90 mm
Zakres kąta min.	90 mm