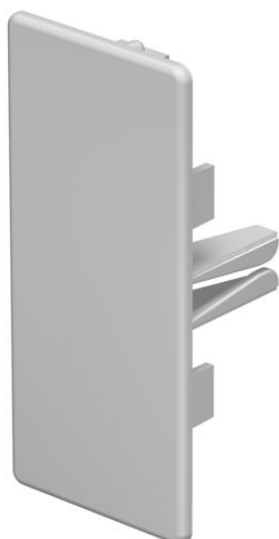


# Karta charakterystyki technicznej

Końcówka, do kanału typ WDK 40090

Numery katalogowe: 6193234



Końcówka do zamknięcia kanałów WDK.  
Końcówki nakłada się na kanał WDK - są przytrzymywane siłą sprężyny.



**PVC** polichlorek winylu

## Dane podstawow

Numery katalogowe	6193234
Typ	WDK HE40090RW
Oznaczenie 1	Końcówka
Wytwórca	OBO
Wymiar	40x90mm
Kolor	czysta biel; RAL 9010
Materiał	Polichlorek winylu
Najmniejsza jednostka sprzedaży	10
Jednostka opakowania	Sztuk
Ciężar	1,576 kg
Jednostka wagi	kg/100 szt.
Ślad węglowy CO2 (GWP) od kołyski po bramę	0,0644 kg CO2e / 1 Sztuka

# Karta charakterystyki technicznej

Końcówka, do kanału typ WDK 40090

Numery katalogowe: 6193234



## Wymiary



Długość	27,5 mm
Szerokość	90 mm
Wysokość	40 mm
Wymiar a	90 mm
Wymiar b	40 mm
Wymiar H	90 mm

## Dane techniczne

Wykonanie	lewa/prawa
Rodzaj mocowania	wzębiany
Podtrzymanie funkcji	brak
Bezhalogenowy	brak
Stopień ochrony	IP 30
Folia ochronna	brak
Odporność kod IK	IK04
Zakres temperatur maks.	60 °C
Zakres temperatur min.	-5 °C