

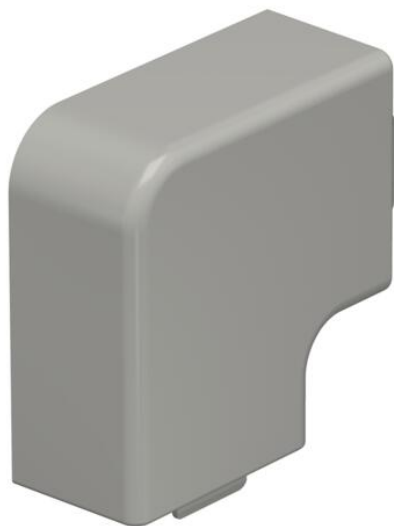
# Karta charakterystyki technicznej

Naroże płaskie, do kanału typ WDK 25040

Numery katalogowe: 6158625



Naroże płaskie do zmiany kierunków kanałów WDK.  
Kształtki są wykonane jako łączniki kołpakowe.



**PVC** polichlorek winylu

## Dane podstawow

|  |                           |
|--|---------------------------|
| Numery katalogowe                          | 6158625                   |
| Typ  | WDK HF25040GR             |
| Oznaczenie 1                               | Pokrywa naroża płaskiego  |
| Wytwórca                                   | OBO                       |
| Wymiar                                     | 25x40mm                   |
| Kolor                                      | ciemnoszary; RAL 7030     |
| Materiał                                   | Polichlorek winylu        |
| Najmniejsza jednostka sprzedaży            | 4                         |
| Jednostka opakowania                       | Sztuk                     |
| Ciężar                                     | 1,905 kg                  |
| Jednostka wagi                             | kg/100 szt.               |
| Ślad węglowy CO2 (GWP) od kołyski po bramę | 0,0556 kg CO2e / 1 Sztuka |

# Karta charakterystyki technicznej

Naroże płaskie, do kanału typ WDK 25040

Numery katalogowe: 6158625



## Wymiary



|           |       |
|-----------|-------|
| Długość   | 63 mm |
| Szerokość | 40 mm |
| Wysokość  | 25 mm |
| Wymiar a  | 63 mm |
| Wymiar H  | 40 mm |

## Dane techniczne

|  |                    |
|--|--------------------|
| Wykonanie                              | Kształtka łącznika |
| Rodzaj mocowania                       | wzębiany           |
| Podtrzymanie funkcji do wymiaru kanału | brak               |
| do wymiaru kanału                      | 25 x 40            |
| Bezhalogenowy                          | brak               |
| Głębokość kanału                       | 25 mm              |
| Stopień ochrony                        | IP 30              |
| Folia ochronna                         | brak               |
| Odporność kod IK                       | IK04               |
| Zakres temperatur maks.                | 60 °C              |
| Zakres temperatur min.                 | -5 °C              |
| Zakres kąta maks.                      | 90 mm              |
| Zakres kąta min.                       | 90 mm              |