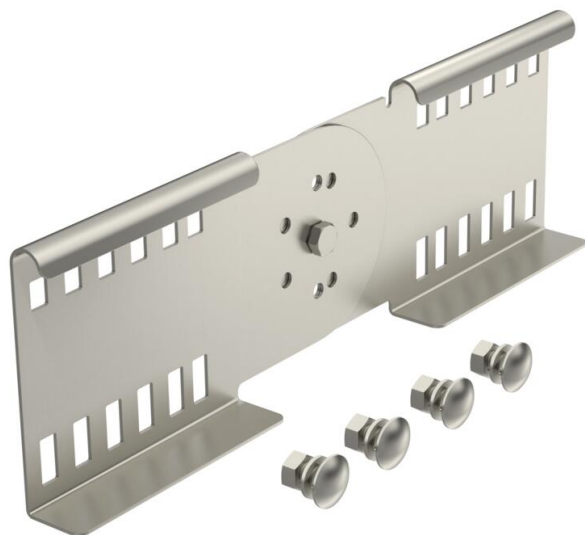


# Karta charakterystyki technicznej

## Łącznik przegubowy 110 A2

Numery katalogowe: 6216648



Łączniki przegubowe jako łączniki naroża zewnętrznego do łączenia drabin kablowych i kształtek o wysokości boku 110 mm i przelotowej perforacji ścianek. Kąty regulowane w pionie. Połączenie śrubowe zapewnia ciągłość elektryczną.



**A2** stal nierdzewna 1.4301

**2B** pusty, po obróbce

### Dane podstawow

Numery katalogowe	6216648
Typ	LGVG 110 A2
Oznaczenie 1	Łącznik przegubowy
Oznaczenie 2	do drabinek kablowych
Wytwórca	OBO
Wymiar	114x360
Kolor	stal szlachetna
Materiał	stal nierdzewna 1.4301
Powierzchnia	pusty, po obróbce
Norma powierzchni	
Najmniejsza jednostka sprzedaży	10
Jednostka opakowania	Sztuk
Ciężar	77,4 kg
Jednostka wagi	kg/100 szt.
Ślad węglowy CO2 (GWP) od kołyski po bramę	6,1288 kg CO2e / 1 Sztuka

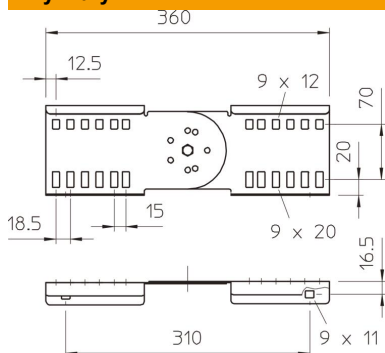
# Karta charakterystyki technicznej

## Łącznik przegubowy 110 A2

Numery katalogowe: 6216648



### Wymiary



Wymiar	114x360
Długość	360 mm
Szerokość	28 mm
Wysokość	110 mm
Grubość blachy	1,5 mm

### Dane techniczne

Wykonanie	Łącznik wzdłużny i kątowy
Odpowiednie do korytka siatkowego	brak
Odpowiednie do drabiny kablowej	tak
Odpowiedni do korytka kablowego	brak
Odpowiednie do wysokości kablowego systemu nośnego	110 mm
Łącznik przegubowy poziomy	brak
Łącznik przegubowy pionowy	tak
Stal nierdzewna, wytrawiana	brak
Rodzaj połączenia	Łącznik śrubowy