

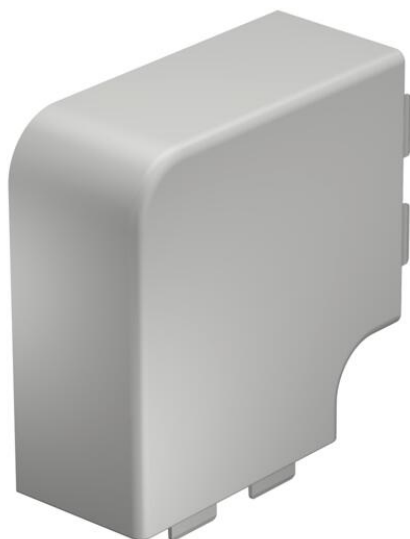
# Karta charakterystyki technicznej

Naroże płaskie, do kanału typ WDKH 60110

Numery katalogowe: 6176052



Naroże płaskie do zmiany kierunków bezhalogenowych kanałów WDKH.  
Kształtki są wykonane jako łączniki kołpakowe.



akrylonitryl-butadien-styren + poliwęglan

## Dane podstawow

Numery katalogowe	6176052
Typ	WDKH-F60110LGR
Oznaczenie 1	Pokrywa naroża płaskiego
Oznaczenie 2	bezhalogenowa
Wytwórca	OBO
Wymiar	60x110mm
Kolor	jasnoszary; RAL 7035
Materiał	akrylonitryl-butadien-styren + poliwęglan
Najmniejsza jednostka sprzedaży	2
Jednostka opakowania	Sztuk
Ciężar	13,022 kg
Jednostka wagi	kg/100 szt.
Ślad węglowy CO <sub>2</sub> (GWP) od kołyski po bramę	0,7668 kg CO <sub>2</sub> e / 1 Sztuka

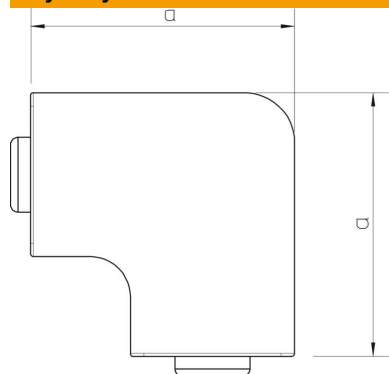
# Karta charakterystyki technicznej

Naroże płaskie, do kanału typ WDKH 60110

Numery katalogowe: 6176052



## Wymiary



Długość	149 mm
Szerokość	110 mm
Wysokość	60 mm
Wymiar a	149 mm

## Dane techniczne

Wykonanie	Kształtka łącznika
Rodzaj mocowania	wzębiany
Podtrzymanie funkcji	brak
Bezhalogenowy	tak
Głębokość kanału	60 mm
Stopień ochrony	IP 30
Folia ochronna	brak
Odporność kod IK	IK07
Samogasnący	tak
Zakres temperatur maks.	90 °C
Zakres temperatur min.	-5 °C
Zakres kąta maks.	90 mm
Zakres kąta min.	90 mm