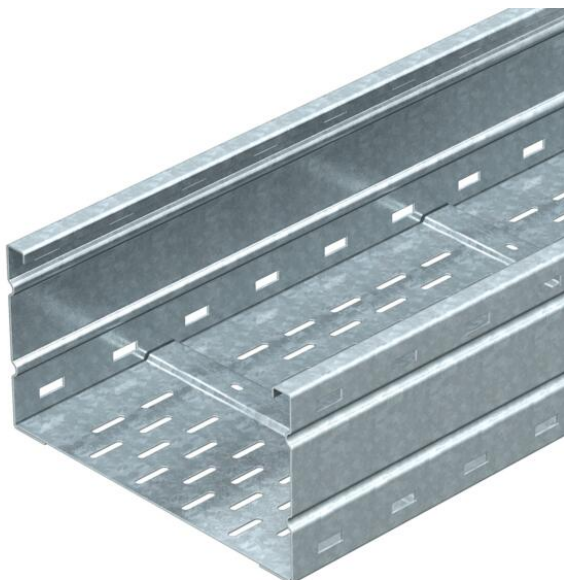


# Karta charakterystyki technicznej

## Koryto kablowe szerokorozpiętościowe WKSG 160 FS

Numery katalogowe: 6098501



Szerokorozpiętościowe koryta kablowe, z perforacją, o wysokości boku 160 mm. Łączniki wzdłużne typ WRV 160 w potrzebnej ilości należy zamawiać oddzielnie. Tłumienie magnetyczne bez pokrywy 20 dB, z pokrywą 50 dB.



**St** stal

**FS** ocynkowane metodą Sendzimira

### Dane podstawow

Numery katalogowe	6098501
Typ	WKSG 162 FS
Oznaczenie 1	Korytko kabl.szerokorozp.
Oznaczenie 2	perforowany, dno rowkowane
Wytwórca	OBO
Wymiar	160x200x6000
Kolor	cyjan
Materiał	Stal
Powierzchnia	cynkowana metodą Sendzimira
Norma powierzchni	DIN EN 10346
Najmniejsza jednostka sprzedaży	6
Jednostka opakowania	Metr
Ciężar	895,067 kg
Jednostka wagi	kg/100 m
Ślad węglowy CO2 (GWP) od kołyski po bramę	20,3878 kg CO2e / 1 Metr

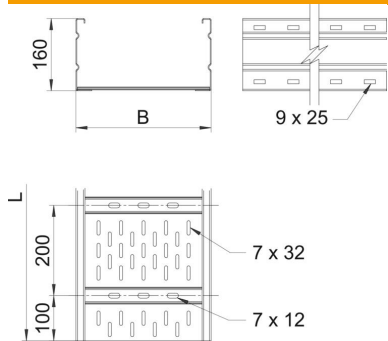
# Karta charakterystyki technicznej

## Koryto kablowe szerokorozpiętościowe WKSG 160 FS



Numery katalogowe: 6098501

### Wymiary



Wymiar	160 x 200
Długość	6 000 mm
Szerokość	200 mm
Wysokość	160 mm
Grubość blachy	2 mm
Wymiar B	200 mm
Wymiar L	6 000 mm

### Dane techniczne

Wersja połączenia	bez łącznika
System montażowy	Podłoga Strop Montaż
Podtrzymanie funkcji	brak
Perforacja montażowa w dnie	tak
Przekrój poprzeczny	302 cm <sup>2</sup>
Przekrój poprzeczny	30200 mm <sup>2</sup>
Stal nierdzewna, wytrawiana	brak
Perforacja boczna	tak
Wykonanie szerokorozpiętościowe	tak
Tłumienie magnetyczne bez pokrywy	20 dB
Tłumienie magnetyczne z pokrywą	50 dB
Długość użytkowa	6000 mm
Rodzaj złącza kablowego systemu nośnego	przykręcane

# Karta charakterystyki technicznej

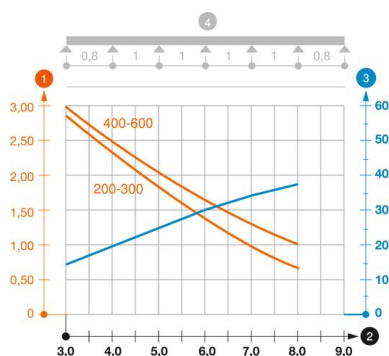
## Koryto kablowe szerokorozpiętościowe WKSG 160 FS

Numery katalogowe: 6098501



### Obciążenie

możliwe rozstawy podpór min.	3 m
możliwe rozstawy podpór maks.	8 m
Rozstaw podpór 3,0 m	2,9 kN/m
Rozstaw podpór 3,5 m	2,59 kN/m
Rozstaw podpór 4,0 m	2,3 kN/m
Rozstaw podpór 4,5 m	2,04 kN/m
Rozstaw podpór 5,0 m	1,8 kN/m
Rozstaw podpór 6,0 m	1,4 kN/m
Rozstaw podpór 7,0 m	1 kN/m
Rozstaw podpór 8,0 m	0,7 kN/m



### Wykres obciążenia drabiny szerokorozpiętościowej typ WKSG 160

- 1 Dopuszczalne obciążenie korytka/drabiny w kN/m bez ciężaru montera
  - 2 Odstęp pomiędzy podporami w m
  - 3 Ugięcie trasy w mm przy dopuszczalnym obciążeniu kN/m
  - 4 Rozkład obciążenia podczas badania
- Wykresy obciążeń dla różnych szerokości korytka kablowego / drabiny w mm
- Wykres ugięcia trasy w zależności od rozstawu podpór