

# Karta charakterystyki technicznej

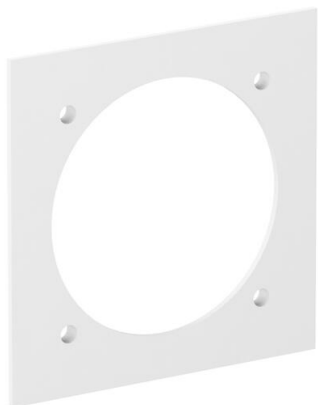
## Ramka montażowa VH, do gniazda CEE

Numery katalogowe: 6109837



Ramka montażowa z jednym otworem  $\varnothing$  70 mm, do montażu jednego gniazda siłowego CEE 16/32 A z pasem montażowym 60 mm, z 4 śrubami mocującymi.

Wskazówka dotycząca max. wypełnienia:  
max. 2 gniazda siłowe CEE 16/32 A w jednej jednostce zasilającej VH-4  
max.4 gniazda siłowe CEE 16/32 A w jednej jednostce zasilającej VH-8



CE

PA Poliamid

### Dane podstawow

Numery katalogowe	6109837
Typ	VH-P3 RW
Oznaczenie 1	Płytki montażowa
Oznaczenie 2	1x CEE
Wytwórca	OBO
Wymiar	95x95mm
Kolor	czysta biel; RAL 9010
Materiał	Poliamid
Najmniejsza jednostka sprzedaży	1
Jednostka opakowania	Sztuk
Ciężar	1,83 kg
Jednostka wagi	kg/100 szt.
Ślad węglowy CO <sub>2</sub> (GWP) od kołyski po bramę	0,0734 kg CO <sub>2</sub> e / 1 Sztuka

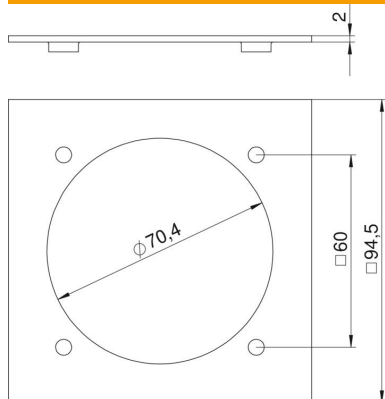
# Karta charakterystyki technicznej

Ramka montażowa VH, do gniazda CEE

Numery katalogowe: 6109837



## Wymiary



Szerokość	94,5 mm
Wysokość	94,5 mm

## Dane techniczne

Ilość elementów	1
Model otworu	okrągła
Rodzaj mocowania	przykręcany
Pokrywa zaślepiająca	brak
Bezhalogenowy	tak
Technika montażowa	CEE 60x60 mm
Stopień ochrony	IP 20