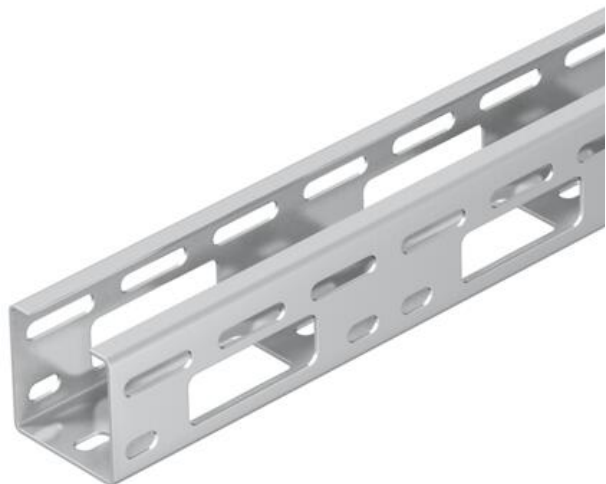


# Karta charakterystyki technicznej

Kanał AZ 50 A2

Numery katalogowe: 6075150



Mały kanał AZ o wysokości bocznej 50 mm.  
Tłumienie magnetyczne bez pokrywy 20 dB, z pokrywą 50 dB.



**A2** stal nierdzewna 1.4301

**2B** pusty, po obróbce

## Dane podstawow

Numery katalogowe	6075150
Typ	AZK 050 A2
Oznaczenie 1	Kanały AZ
Oznaczenie 2	perforowany
Wytwórca	OBO
Wymiar	50x50x3000
Kolor	stal szlachetna
Materiał	stal nierdzewna 1.4301
Powierzchnia	pusty, po obróbce
Norma powierzchni	
Najmniejsza jednostka sprzedaży	3
Jednostka opakowania	Metr
Ciężar	135,7 kg
Jednostka wagi	kg/100 m
Ślad węglowy CO2 (GWP) od kołyski po bramę	9,0439 kg CO2e / 1 Metr

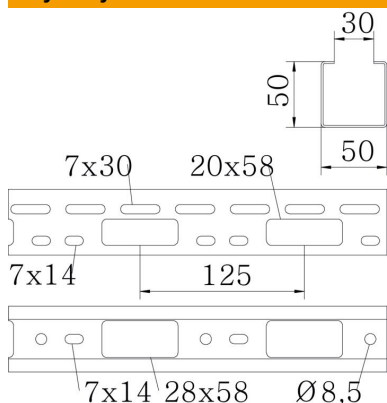
# Karta charakterystyki technicznej

## Kanał AZ 50 A2

Numery katalogowe: 6075150



### Wymiary



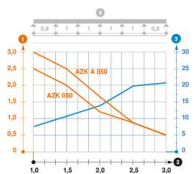
Długość	3 000 mm
Szerokość	50 mm
Wysokość	50 mm
Grubość blachy	1,5 mm
Wymiar B	50 mm

### Dane techniczne

Wersja połączenia	bez łącznika
System montażowy	Strop Montaż
Podtrzymanie funkcji	brak
Perforacja montażowa w dnie	tak
Rysunek otworów NATO	brak
Przekrój poprzeczny	25 cm <sup>2</sup>
Przekrój poprzeczny	2500 mm <sup>2</sup>
Stal nierdzewna, wytrawiana	brak
Perforacja boczna	tak
Wykonanie szerokorozpiętościowe	brak

### Obciążenie

możliwe rozstawy podpór min.	1 m
możliwe rozstawy podpór maks.	3 m
Rozstaw podpór 1,0 m	2,5 kN/m
Rozstaw podpór 1,5 m	2 kN/m
Rozstaw podpór 2,0 m	1,2 kN/m
Rozstaw podpór 2,5 m	0,85 kN/m
Rozstaw podpór 3,0 m	0,5 kN/m



#### Load diagram, AZ small duct

- 1 Dopuszczalne obciążenie korytka/drabiny w kN/m bez ciężaru monterów
  - 2 Odstęp pomiędzy podporami w m
  - 3 Ugięcie trasy w mm przy dopuszczalnym obciążeniu kN/m
  - 4 Rozkład obciążenia podczas badania
- Wykresy obciążeń dla różnych szerokości korytka kablowego / drabiny w mm
- Wykres ugięcia trasy w zależności od rozstawu podpór