

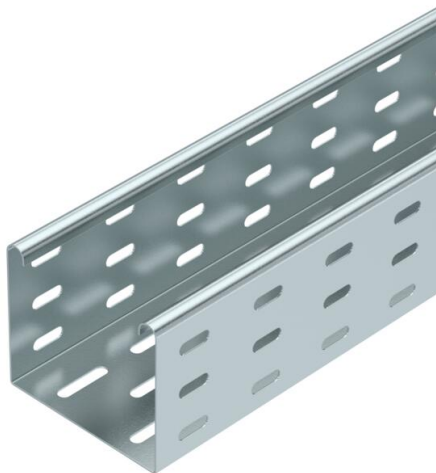
# Karta charakterystyki technicznej

## Korytko kablowe MKS 85 FS

Numery katalogowe: 6057101



MKS 85 = System średnio-ciężkich koryt kablowych o wysokości boku 85 mm.  
Tłumienie magnetyczne bez pokrywy 20 dB, z pokrywą 50 dB.



**St** stal

**FS** ocynkowane metodą Sendzimira

### Dane podstawow

Numery katalogowe	6057101
Typ	MKS 810 FS
Oznaczenie 1	Korytko kablowe MKS
Oznaczenie 2	perforowany
Wytwórca	OBO
Wymiar	85x100x3000
Kolor	cyjan
Materiał	Stal
Powierzchnia	cynkowana metodą Sendzimira
Norma powierzchni	DIN EN 10346
Najmniejsza jednostka sprzedaży	3
Jednostka opakowania	Metr
Ciężar	209,366 kg
Jednostka wagi	kg/100 m
Ślad węglowy CO2 (GWP) od kołyski po bramę	5,6826 kg CO2e / 1 Metr

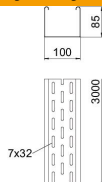
# Karta charakterystyki technicznej

## Koryto kablowe MKS 85 FS

Numery katalogowe: 6057101



### Wymiary



Wymiar	85 x 100
Długość	3 000 mm
Długość	10 ft
Szerokość	100 mm
Szerokość	4 in
Wysokość	85 mm
Wysokość	3 in
Grubość blachy	0,04 in
Grubość blachy	1 mm
Wymiar B	100 mm
Dimension W	100 mm

### Dane techniczne

Wersja połączenia	bez łącznika
System montażowy	Podłoga Strop Montaż
Możliwość chodzenia	brak
Podtrzymanie funkcji	brak
Z pokrywą	brak
Perforacja montażowa w dnie	tak
Rysunek otworów NATO	brak
Przekrój poprzeczny	83 cm <sup>2</sup>
Przekrój poprzeczny	8300 mm <sup>2</sup>
Stal nierdzewna, wytrawiana	brak
Perforacja boczna	tak
Wykonanie szerokorozpiętościowe	brak
Typ obciążenia wg IEC 61537	Typ II
Rodzaj złącza kablowego systemu nośnego	przykręcane

# Karta charakterystyki technicznej

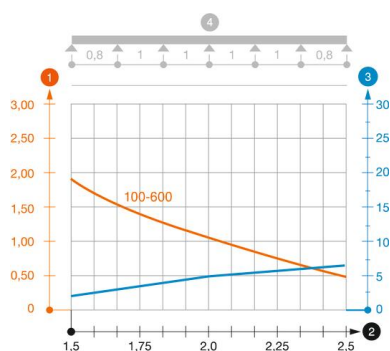
## Koryto kablowe MKS 85 FS

Numery katalogowe: 6057101



### Obciążenie

możliwe rozstawy podpór min.	1,5 m
możliwe rozstawy podpór maks.	2,5 m
Rozstaw podpór 1,5 m	1,75 kN/m
Rozstaw podpór 1,75 m	1,4 kN/m
Rozstaw podpór 2,0 m	1,1 kN/m
Rozstaw podpór 2,5 m	0,5 kN/m



### Wykres obciążenia koryta kablowego typ MKS 85

- 1 Dopuszczalne obciążenie korytka/drabiny w kN/m bez ciężaru montera
- 2 Odstęp pomiędzy podporami w m
- 3 Ugięcie trasy w mm przy dopuszczalnym obciążeniu kN/m
- 4 Rozkład obciążenia podczas badania
- Wykresy obciążeń dla różnych szerokości korytka kablowego / drabiny w mm
- Wykres ugięcia trasy w zależności od rozstawu podpór
- \* od szerokości 300 mm z listwą dylatacyjną SSLB