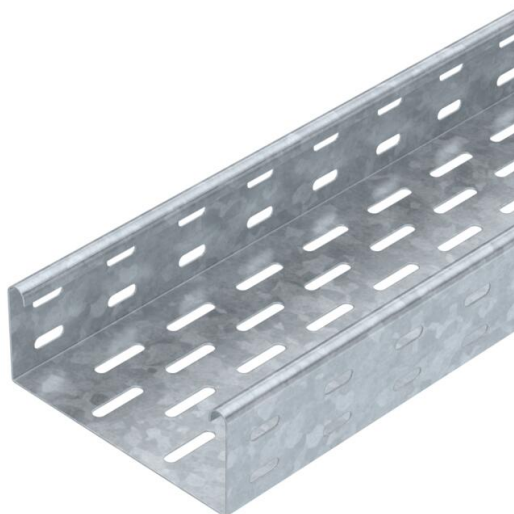


# Karta charakterystyki technicznej

## Korytko kablowe MKS 60 FT

Numery katalogowe: 6055559



MKS 60 = System średniczkich korytek kablowych o wysokości boku 60 mm.

Tłumienie magnetyczne bez pokrywy 20 dB, z pokrywą 50 dB.



**St** stal

**FT** cynkowane ogniowo-zanurzeniowo

### Dane podstawow

Numery katalogowe	6055559
Typ	MKS 615 FT
Oznaczenie 1	Korytko kablowe MKS
Oznaczenie 2	perforowany
Wytwórca	OBO
Wymiar	60x150x3000
Kolor	cyjan
Materiał	Stal
Powierzchnia	cynkowana metodą zanurzeniową
Norma powierzchni	DIN EN ISO 1461
Najmniejsza jednostka sprzedaży	3
Jednostka opakowania	Metr
Ciężar	225,667 kg
Jednostka wagi	kg/100 m
Ślad węglowy CO2 (GWP) od kołyski po bramę	5,3645 kg CO2e / 1 Metr

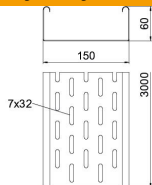
# Karta charakterystyki technicznej

## Koryto kablowe MKS 60 FT

Numery katalogowe: 6055559



### Wymiary



Wymiar	60 x 150
Długość	3 000 mm
Długość	10 ft
Szerokość	150 mm
Szerokość	6 in
Wysokość	60 mm
Wysokość	2 in
Grubość blachy	0,04 in
Grubość blachy	1 mm
Wymiar B	150 mm
Dimension W	150 mm

### Dane techniczne

Wersja połączenia	bez łącznika
System montażowy	Podłoga Strop Montaż
Możliwość chodzenia	brak
Podtrzymanie funkcji	brak
Z pokrywą	brak
Perforacja montażowa w dnie	tak
Rysunek otworów NATO	brak
Przekrój poprzeczny	88 cm <sup>2</sup>
Przekrój poprzeczny	8800 mm <sup>2</sup>
Stal nierdzewna, wytrawiana	brak
Perforacja boczna	tak
Wykonanie szerokorozpiętościowe	brak
Typ obciążenia wg IEC 61537	Typ II
Rodzaj złącza kablowego systemu nośnego	przykręcane

# Karta charakterystyki technicznej

## Koryto kablowe MKS 60 FT

Numery katalogowe: 6055559



### Obciążenie

możliwe rozstawy podpór min.	1,5 m
możliwe rozstawy podpór maks.	2,5 m
Rozstaw podpór 1,5 m	1,5 kN/m
Rozstaw podpór 1,75 m	1,25 kN/m
Rozstaw podpór 2,0 m	1 kN/m
Rozstaw podpór 2,5 m	0,5 kN/m



### Wykres obciążenia koryta kablowego typ MKS 60

- 1 Dopuszczalne obciążenie korytka/drabiny w kN/m bez ciężaru montera
  - 2 Odstęp pomiędzy podporami w m
  - 3 Ugięcie trasy w mm przy dopuszczalnym obciążeniu kN/m
  - 4 Rozkład obciążenia podczas badania
- Wykresy obciążeń dla różnych szerokości koryta kablowego / drabiny w mm
  - Wykres ugięcia trasy w zależności od rozstawu podpór