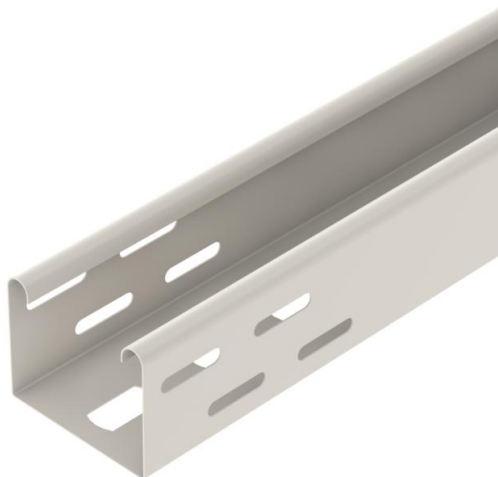


# Karta charakterystyki technicznej

## Koryto nośne oświetlenia, czysta biel

Numery katalogowe: 6055821



Koryto nośne oświetlenia z perforowanym dnem do zamocowania opraw i przewodzenia przewodów.  
Powierzchnia kanału nośnego do oświetlenia jest ocynkowana i dodatkowo malowana proszkowo na kolor biały (RAL 9010).  
Tłumienie magnetyczne bez pokrywy 20 dB, z pokrywą 50 dB.



**St** stal

**PE50** PES 50 - poliestr/epoksyd

### Dane podstawow

Numery katalogowe	6055821
Typ	LTR 6000 FSK RW
Oznaczenie 1	Korytko nośne oświetlenia
Wytwórca	OBO
Wymiar	60x75x6000
Kolor	czysta biel; RAL 9010
Materiał	Stal
Powierzchnia	PES 50 - poliestr / epoksyd
Norma powierzchni	
Najmniejsza jednostka sprzedaży	6
Jednostka opakowania	Metr
Ciężar	132,033 kg
Jednostka wagi	kg/100 m
Ślad węglowy CO2 (GWP) od kołyski po bramę	2,8026 kg CO2e / 1 Metr

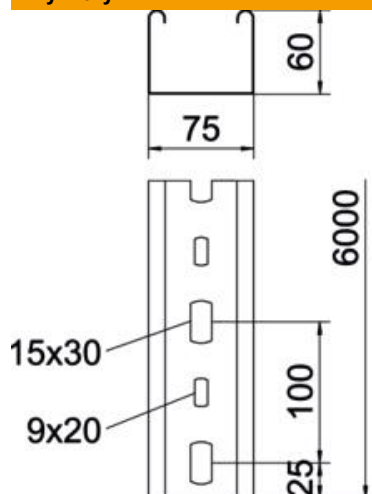
# Karta charakterystyki technicznej

## Koryto nośne oświetlenia, czysta biel



Numery katalogowe: 6055821

### Wymiary



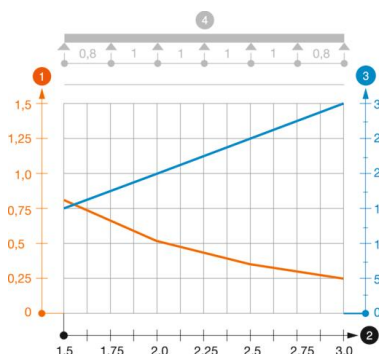
Długość	6 000 mm
Szerokość	75 mm
Wysokość	60 mm
Grubość blachy	0,75 mm

### Dane techniczne

Wersja połączenia	bez łącznika
Perforacja montażowa w dnie	tak
Przekrój poprzeczny	42 cm <sup>2</sup>
Stal nierdzewna, wytrawiana	brak
Perforacja boczna	tak
Typ obciążenia wg IEC 61537	Typ II
Rodzaj złącza kablowego systemu nośnego	przykręcane

### Obciążenie

Rozstaw podpór 1,5 m	0,8 kN/m
Rozstaw podpór 2,0 m	0,55 kN/m
Rozstaw podpór 2,5 m	0,35 kN/m
Rozstaw podpór 3,0 m	0,25 kN/m



### Wykres obciążenia kanału nośnego oświetlenia typ LTR

- 1 Dopuszczalne obciążenie korytka/drabiny w kN/m bez ciężaru monterów
  - 2 Odstęp pomiędzy podporami w m
  - 3 Ugięcie trasy w mm przy dopuszczalnym obciążeniu kN/m
  - 4 Rozkład obciążenia podczas badania
- Wykresy obciążeń dla różnych szerokości korytka kablowego / drabiny w mm
- Wykres ugięcia trasy w zależności od rozstawu podpór