

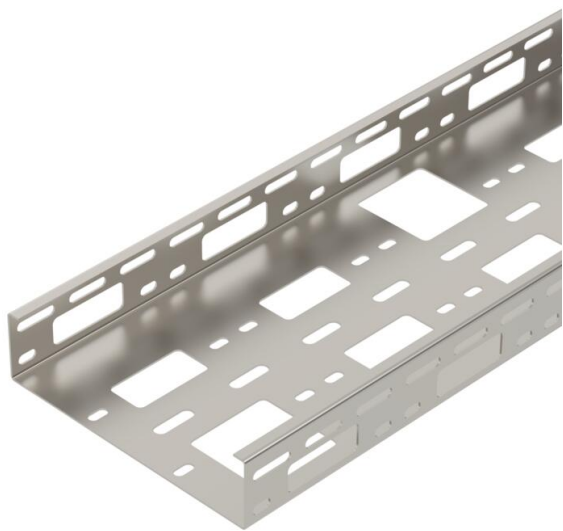
Karta charakterystyki technicznej

Kanał AZ 200 A2

Numery katalogowe: 6075355



Mały kanał AZ o wysokości bocznej 50 mm.
Tłumienie magnetyczne bez pokrywy 20 dB, z pokrywą 50 dB.



A2 stal nierdzewna 1.4301

2B pusty, po obróbce

Dane podstawow

Numery katalogowe	6075355
Typ	AZK 200 A2
Oznaczenie 1	Kanał AZ
Oznaczenie 2	perforowany
Wytwórca	OBO
Wymiar	50x200x3000
Kolor	stal szlachetna
Materiał	stal nierdzewna 1.4301
Powierzchnia	pusty, po obróbce
Norma powierzchni	
Najmniejsza jednostka sprzedaży	3
Jednostka opakowania	Metr
Ciężar	280,34 kg
Jednostka wagi	kg/100 m
Ślad węglowy CO ₂ (GWP) od kołyski po bramę	17,5008 kg CO ₂ e / 1 Metr

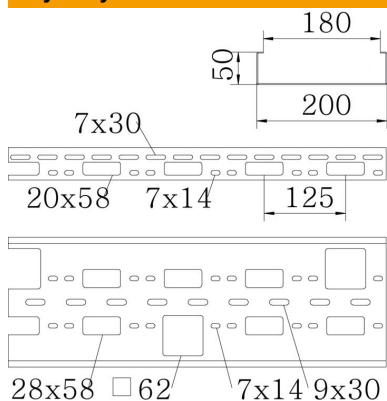
Karta charakterystyki technicznej

Kanał AZ 200 A2

Numery katalogowe: 6075355



Wymiary



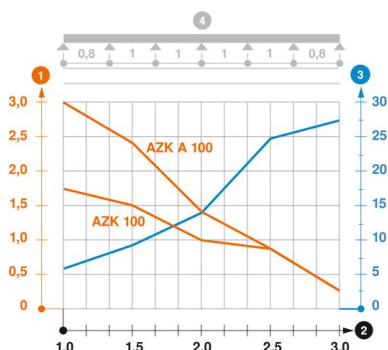
Wymiar	50x200x1,5
Długość	3 000 mm
Szerokość	200 mm
Wysokość	50 mm
Grubość blachy	1,5 mm
Wymiar B	200 mm

Dane techniczne

Wersja połączenia	bez łącznika
System montażowy	Strop Montaż
Podtrzymanie funkcji	brak
Perforacja montażowa w dnie	tak
Rysunek otworów NATO	brak
Przekrój poprzeczny	100 cm ²
Przekrój poprzeczny	10000 mm ²
Stal nierdzewna, wytrawiana	brak
Perforacja boczna	tak
Wykonanie szerokorozpiętościowe	brak

Obciążenie

możliwe rozstawy podpór min.	1 m
możliwe rozstawy podpór maks.	3 m
Rozstaw podpór 1,0 m	2,5 kN/m
Rozstaw podpór 1,5 m	1,9 kN/m
Rozstaw podpór 2,0 m	1,3 kN/m
Rozstaw podpór 2,5 m	0,8 kN/m
Rozstaw podpór 3,0 m	0,3 kN/m



Wykres obciążenia kanału AZ

- 1 Dopuszczalne obciążenie korytka/drabiny w kN/m bez ciężaru montera
 - 2 Odstęp pomiędzy podporami w m
 - 3 Ugięcie trasy w mm przy dopuszczalnym obciążeniu kN/m
 - 4 Rozkład obciążenia podczas badania
- Wykresy obciążeń dla różnych szerokości korytka kablowego / drabiny w mm
- Wykres ugięcia trasy w zależności od rozstawu podpór