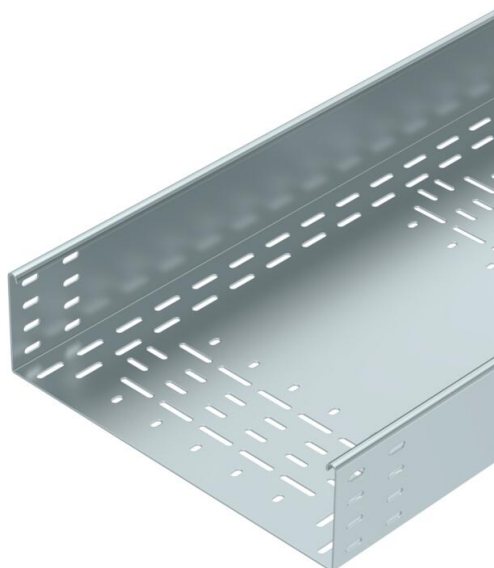


Karta charakterystyki technicznej

Koryto kablowe BKRS 110 FS

Numery katalogowe: 6061987



Ciężki system koryt kablowych BKRS do ciągów komunikacyjnych z perforacją dna, o wysokości burty 110 mm.

Korytko kablowe jest wyposażone z obydwu stron w perforację łącznika.

Łączniki wzdłużne w potrzebnej ilości należy zamawiać osobno.

Tłumienie magnetyczne bez pokrywy 20 dB, z pokrywą 50 dB.



St stal

FS ocynkowane metodą Sendzimira

Dane podstawow

Numery katalogowe	6061987
Typ	BKRS 1140 FS
Oznaczenie 1	Koryto kablowe BKRS
Oznaczenie 2	z możliwością chodzenia
Wytwórca	OBO
Wymiar	110x400x3000
Kolor	cyjan
Materiał	Stal
Powierzchnia	cynkowana metodą Sendzimira
Norma powierzchni	DIN EN 10346
Najmniejsza jednostka sprzedaży	3
Jednostka opakowania	Metr
Ciężar	954,767 kg
Jednostka wagi	kg/100 m
Ślad węglowy CO ₂ (GWP) od kołyski po bramę	22,5809 kg CO ₂ e / 1 Metr

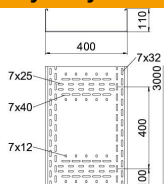
Karta charakterystyki technicznej

Koryto kablowe BKRS 110 FS

Numery katalogowe: 6061987



Wymiary



Długość	3 000 mm
Długość	10 ft
Szerokość	400 mm
Szerokość	16 in
Wysokość	110 mm
Wysokość	4 in
Grubość blachy	0,08 in
Grubość blachy	2 mm
Wymiar B	400 mm
Wymiar H	110 mm
Wymiar L	3 000 mm

Dane techniczne

Wersja połączenia	bez łącznika
System montażowy	Podłoga
Możliwość chodzenia	tak
Podtrzymanie funkcji	brak
Z pokrywą	brak
Perforacja montażowa w dnie	tak
Rysunek otworów NATO	brak
Przekrój poprzeczny	396 cm ²
Przekrój poprzeczny	39600 mm ²
Stal nierdzewna, wytrawiana	brak
Perforacja boczna	brak
Wykonanie szerokorozpiętościowe	brak
Typ obciążenia wg IEC 61537	Typ II
Rodzaj złącza kablowego systemu nośnego	przykręcane

Obciążenie

możliwe rozstawy podpór min.	1,5 m
możliwe rozstawy podpór maks.	3 m
Rozstaw podpór 1,5 m	3,44 kN/m
Rozstaw podpór 2,0 m	3,33 kN/m
Rozstaw podpór 2,5 m	2,61 kN/m
Rozstaw podpór 3,0 m	2,08 kN/m