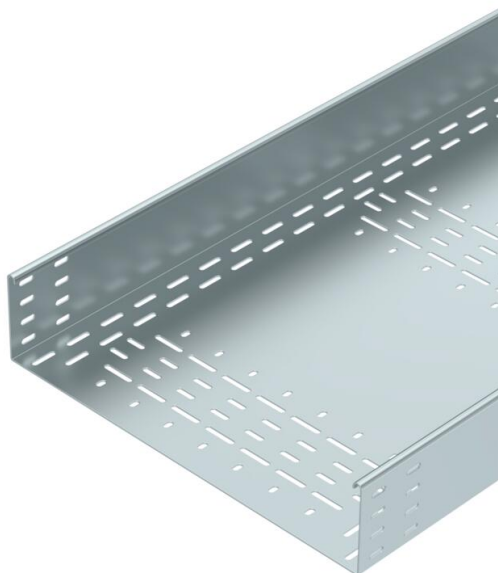


# Karta charakterystyki technicznej

## Koryto kablowe BKRS 110 FS

Numery katalogowe: 6061989



Ciężki system koryt kablowych BKRS do ciągów komunikacyjnych z perforacją dna, o wysokości burt 110 mm.

Korytko kablowe jest wyposażone z obydwu stron w perforację łącznika.

Łączniki wzdłużne w potrzebnej ilości należy zamawiać osobno.

Tłumienie magnetyczne bez pokrywy 20 dB, z pokrywą 50 dB.



**St** stal

**FS** ocynkowane metodą Sendzimira

### Dane podstawow

Numery katalogowe	6061989
Typ	BKRS 1150 FS
Oznaczenie 1	Koryto kablowe BKRS
Oznaczenie 2	z możliwością chodzenia
Wytwórca	OBO
Wymiar	110x500x3000
Kolor	cyjan
Materiał	Stal
Powierzchnia	cynkowana metodą Sendzimira
Norma powierzchni	DIN EN 10346
Najmniejsza jednostka sprzedaży	3
Jednostka opakowania	Metr
Ciężar	1102,667 kg
Jednostka wagi	kg/100 m
Ślad węglowy CO <sub>2</sub> (GWP) od kołyski po bramę	26,1106 kg CO <sub>2</sub> e / 1 Metr

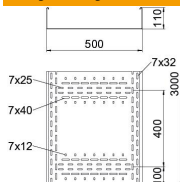
# Karta charakterystyki technicznej

## Koryto kablowe BKRS 110 FS

Numery katalogowe: 6061989



### Wymiary



Długość	3 000 mm
Długość	10 ft
Szerokość	500 mm
Szerokość	20 in
Wysokość	110 mm
Wysokość	4 in
Grubość blachy	0,08 in
Grubość blachy	2 mm
Wymiar B	500 mm
Wymiar H	110 mm
Wymiar L	3 000 mm

### Dane techniczne

Wersja połączenia	bez łącznika
System montażowy	Podłoga
Możliwość chodzenia	tak
Podtrzymanie funkcji	brak
Z pokrywą	brak
Perforacja montażowa w dnie	tak
Rysunek otworów NATO	brak
Przekrój poprzeczny	496 cm <sup>2</sup>
Przekrój poprzeczny	49600 mm <sup>2</sup>
Stal nierdzewna, wytrawiana	brak
Perforacja boczna	brak
Wykonanie szerokorozpiętościowe	brak
Typ obciążenia wg IEC 61537	Typ II
Rodzaj złącza kablowego systemu nośnego	przykręcane

### Obciążenie

możliwe rozstawy podpór min.	1,5 m
możliwe rozstawy podpór maks.	3 m
Rozstaw podpór 1,5 m	1,67 kN/m
Rozstaw podpór 2,0 m	1,46 kN/m
Rozstaw podpór 2,5 m	1,2 kN/m
Rozstaw podpór 3,0 m	0,92 kN/m