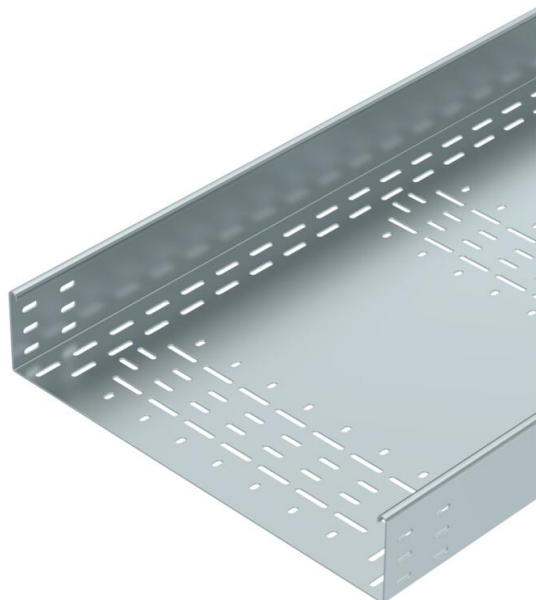


Karta charakterystyki technicznej

Koryto kablowe BKRS 100 FS

Numery katalogowe: 6062008



Ciężki system koryt kablowych BKRS do ciągów komunikacyjnych z perforacją dna, o wysokości burty 100 mm. Korytko kablowe jest wyposażone z obydwu stron w perforację łącznika.

Łączniki wzdłużne w potrzebnej ilości należy zamawiać osobno. Tłumienie magnetyczne bez pokrywy 20 dB, z pokrywą 50 dB.



St stal

FS ocynkowane metodą Sendzimira

Dane podstawow

Numery katalogowe	6062008
Typ	BKRS 1050 FS
Oznaczenie 1	Korytko kablowe BKRS
Oznaczenie 2	z możliwością chodzenia
Wytwórca	OBO
Wymiar	100x500x3000
Kolor	cyjan
Materiał	Stal
Powierzchnia	cynkowana metodą Sendzimira
Norma powierzchni	DIN EN 10346
Najmniejsza jednostka sprzedaży	3
Jednostka opakowania	Metr
Ciężar	1054,7 kg
Jednostka wagi	kg/100 m
Ślad węglowy CO ₂ (GWP) od kołyski po bramę	25,0926 kg CO ₂ e / 1 Metr

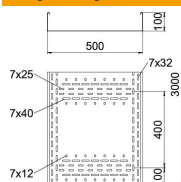
Karta charakterystyki technicznej

Koryto kablowe BKRS 100 FS

Numery katalogowe: 6062008



Wymiary



Długość	3 000 mm
Długość	10 ft
Szerokość	500 mm
Szerokość	20 in
Wysokość	100 mm
Wysokość	4 in
Grubość blachy	0,08 in
Grubość blachy	2 mm
Wymiar B	500 mm
Wymiar H	100 mm
Wymiar L	3 000 mm

Dane techniczne

Wersja połączenia	bez łącznika
System montażowy	Podłoga
Możliwość chodzenia	tak
Podtrzymanie funkcji	brak
Z pokrywą	brak
Perforacja montażowa w dnie	tak
Rysunek otworów NATO	brak
Przekrój poprzeczny	432 cm ²
Przekrój poprzeczny	43152 mm ²
Stal nierdzewna, wytrawiana	brak
Perforacja boczna	brak
Wykonanie szerokorozpiętościowe	brak
Typ obciążenia wg IEC 61537	Typ II
Rodzaj złącza kablowego systemu nośnego	przykręcane