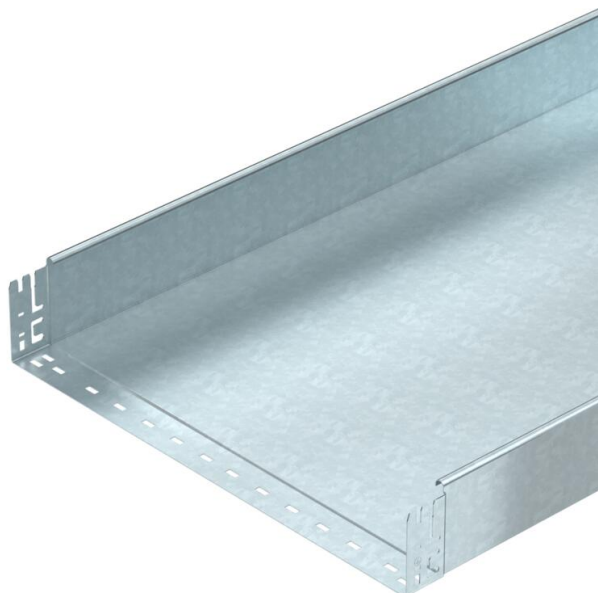


# Karta charakterystyki technicznej

## Koryto kablowe MKS-Magic® 110, bez perforacji FT

Numery katalogowe: 6059411



System koryt kablowych nieperforowanych ze zintegrowanym szybkozłączem. Długość użytkowa koryta kablowego wynosi 3000 mm. Ciągłość elektryczna na całej długości jest zagwarantowana bez użycia dodatkowych elementów.



St

stal

FT

cynkowane ogniowo-zanurzeniowo

### Dane podstawow

Numery katalogowe	6059411
Typ	MKSMU 160 FT
Oznaczenie 1	Koryto kablowe MKSMU
Oznaczenie 2	bez perforacji, z szybkozłączem
Wytwórca	OBO
Wymiar	110x600x3050
Kolor	cyjan
Materiał	Stal
Powierzchnia	cynkowana metodą zanurzeniową
Norma powierzchni	DIN EN ISO 1461
Najmniejsza jednostka sprzedaży	3
Jednostka opakowania	Metr
Ciężar	727,54 kg
Jednostka wagi	kg/100 m
Ślad węglowy CO <sub>2</sub> (GWP) od kołyski po bramę	25,2874 kg CO <sub>2</sub> e / 1 Metr

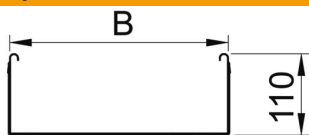
# Karta charakterystyki technicznej

## Koryto kablowe MKS-Magic® 110, bez perforacji FT



Numery katalogowe: 6059411

### Wymiary



Długość	3 050 mm
Szerokość	600 mm
Wysokość	110 mm
Grubość blachy	1 mm
Wymiar B	600 mm



### Dane techniczne

Wersja połączenia	zintegrowany łącznik
System montażowy	Podłoga Strop Montaż
Możliwość chodzenia	brak
Podtrzymanie funkcji	brak
Z pokrywą	brak
Perforacja montażowa w dnie	brak
Rysunek otworów NATO	brak
Przekrój poprzeczny	655 cm <sup>2</sup>
Przekrój poprzeczny	65500 mm <sup>2</sup>
Stal nierdzewna, wytrawiana	brak
Perforacja boczna	brak
Wykonanie szerokorozpiętościowe	brak
Typ obciążenia wg IEC 61537	Typ II
Długość użytkowa	3000 mm
Rodzaj złącza kablowego systemu nośnego	Zamocowanie zatrzaskowe

# Karta charakterystyki technicznej

## Koryto kablowe MKS-Magic® 110, bez perforacji FT

Numery katalogowe: 6059411



### Obciążenie

możliwe rozstawy podpór min.	1,5 m
możliwe rozstawy podpór maks.	3 m
Rozstaw podpór 1,5 m	1,85 kN/m
Rozstaw podpór 2,0 m	1,3 kN/m
Rozstaw podpór 2,5 m	0,75 kN/m
Rozstaw podpór 3,0 m	0,6 kN/m



### Wykres obciążenia koryta kablowego typ MKSMU 110

- 1 Dopuszczalne obciążenie korytka/drabiny w kN/m bez ciężaru monterów
  - 2 Odstęp pomiędzy podporami w m
  - 3 Ugięcie trasy w mm przy dopuszczalnym obciążeniu kN/m
  - 4 Rozkład obciążenia podczas badania
- Wykresy obciążeń dla różnych szerokości korytka kablowego / drabiny w mm
- Wykres ugięcia trasy w zależności od rozstawu podpór