

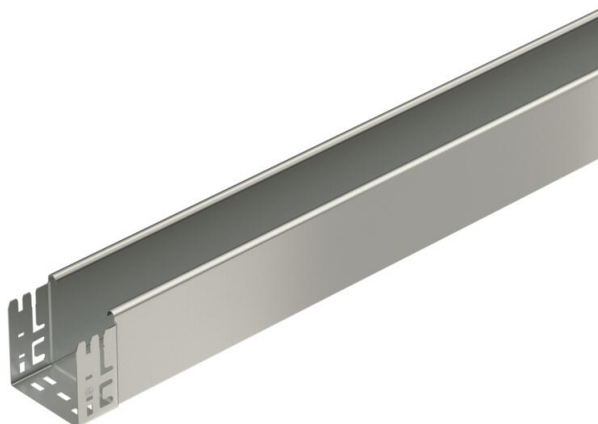
# Karta charakterystyki technicznej

## Koryto kablowe MKS-Magic® 110, bez perforacji A2

Numery katalogowe: 6059416



System koryt kablowych nieperforowanych ze zintegrowanym szybkozłączem. Długość użytkowa koryta kablowego wynosi 3000 mm. Ciągłość elektryczna na całej długości jest zagwarantowana bez użycia dodatkowych elementów.



**A2** stal nierdzewna 1.4301

**2B** pusty, po obróbce

### Dane podstawow

Numery katalogowe	6059416
Typ	MKSU 110 A2
Oznaczenie 1	Koryto kablowe MKSMU
Oznaczenie 2	bez perforacji, z szybkozłączem
Wytwórca	OBO
Wymiar	110x100x3050
Kolor	stal szlachetna
Materiał	stal nierdzewna 1.4301
Powierzchnia	pusty, po obróbce
Norma powierzchni	
Najmniejsza jednostka sprzedaży	3
Jednostka opakowania	Metr
Ciężar	269,672 kg
Jednostka wagi	kg/100 m
Ślad węglowy CO <sub>2</sub> (GWP) od kołyski po bramę	14,4194 kg CO <sub>2</sub> e / 1 Metr

# Karta charakterystyki technicznej

## Koryto kablowe MKS-Magic® 110, bez perforacji A2



Numery katalogowe: 6059416

### Wymiary



Długość	3 050 mm
Szerokość	100 mm
Wysokość	110 mm
Grubość blachy	1 mm
Wymiar B	100 mm



### Dane techniczne

Wersja połączenia	zintegrowany łącznik
System montażowy	Podłoga Strop Montaż
Możliwość chodzenia	brak
Podtrzymanie funkcji	brak
Z pokrywą	brak
Perforacja montażowa w dnie	brak
Rysunek otworów NATO	brak
Przekrój poprzeczny	108 cm <sup>2</sup>
Przekrój poprzeczny	10800 mm <sup>2</sup>
Stal nierdzewna, wytrawiana	brak
Perforacja boczna	brak
Wykonanie szerokorozpiętościowe	brak
Typ obciążenia wg IEC 61537	Typ II
Długość użytkowa	3000 mm
Rodzaj złącza kablowego systemu nośnego	Zamocowanie zatrzaskowe

