

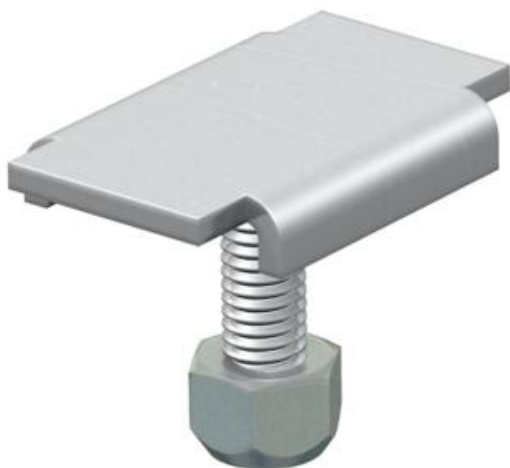
Karta charakterystyki technicznej

Zacisk A2

Numery katalogowe: 6016529



Zacisk do kątowników montażowych typ MW 45 i MW 90.
Zawiera sześciokątną nakrętką samozabezpieczającą M6.



A2 stal nierdzewna 1.4301

2B pusty, po obróbce

Dane podstawow

Numery katalogowe	6016529
Typ	KS 23 35 A2
Oznaczenie 1	Zacisk
Oznaczenie 2	do korytka siatkowego
Wytwórca	OBO
Wymiar	M6x20
Kolor	stal szlachetna
Materiał	stal nierdzewna 1.4301
Powierzchnia	pusty, po obróbce
Norma powierzchni	
Najmniejsza jednostka sprzedaży	20
Jednostka opakowania	Sztuk
Ciężar	2,015 kg
Jednostka wagi	kg/100 szt.
Ślad węglowy CO2 (GWP) od kołyski po bramę	0,1058 kg CO2e / 1 Sztuka

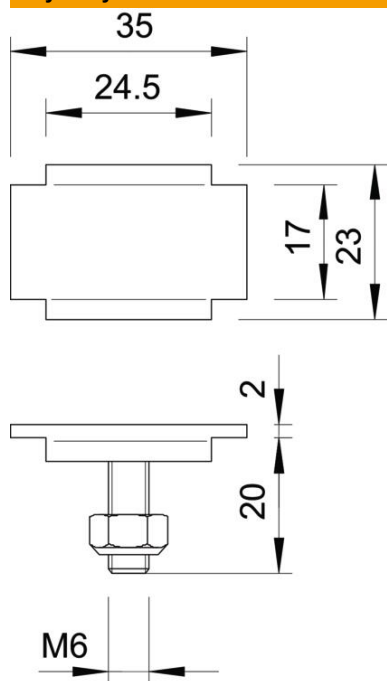
Karta charakterystyki technicznej

Zacisk A2

Numery katalogowe: 6016529



Wymiary



Dane techniczne

Odpowiednie do korytka siatkowego	tak
Odpowiednie do drabiny kablowej	brak
Odpowiedni do korytka kablowego	brak
Średnica otworu	6 mm
Stal nierdzewna, wytrawiana	brak
Rodzaj połączenia	Łącznik śrubowy