

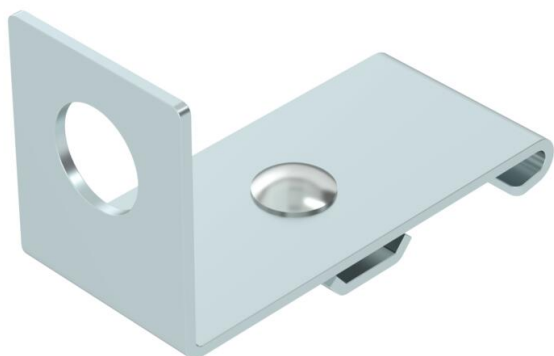
Karta charakterystyki technicznej

Uchwyt boczny do dławika kablowego

Numery katalogowe: 6015425



Zacisk boczny z perforacją na dławiki kablowe.



St stal

FS ocynkowane metodą Sendzimira

Dane podstawow

Numery katalogowe	6015425
Typ	SH KAB 20 FS
Oznaczenie 1	Wspornik boczny
Oznaczenie 2	do dławików M20
Wytwórca	OBO
Kolor	cyjan
Materiał	Stal
Powierzchnia	cynkowana metodą Sendzimira
Norma powierzchni	DIN EN 10346
Najmniejsza jednostka sprzedaży	10
Jednostka opakowania	Sztuk
Ciężar	15 kg
Jednostka wagi	kg/100 szt.
Ślad węglowy CO2 (GWP) od kołyski po bramę	0,3849 kg CO2e / 1 Sztuka

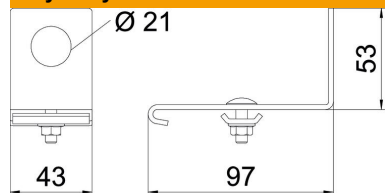
Karta charakterystyki technicznej

Uchwyt boczny do dławika kablowego

Numery katalogowe: 6015425



Wymiary



Wymiar 53 x 97

Dane techniczne

Podtrzymanie funkcji	brak
Średnica otworu	20 mm
Stal nierdzewna, wytrawiana	brak